

Fig. 327. — *Ligne diaphyso-épiphyssaire de l'extrémité supérieure du péroné. — Face interne.*

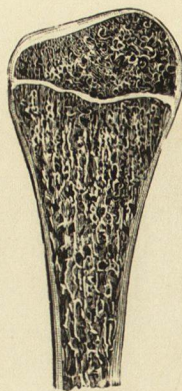


Fig. 328. — *Coupe verticale et transversale de l'extrémité supérieure du péroné.*

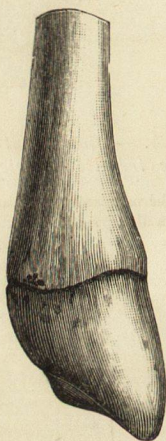


Fig. 329. — *Ligne diaphyso-épiphyssaire de l'extrémité inférieure du péroné. — Face externe.*



Fig. 330. — *Coupe verticale et transversale de l'extrémité inférieure du péroné.*

FIN.