

en conservant les orteils que l'on soude à l'extrémité du tibia dans le sens

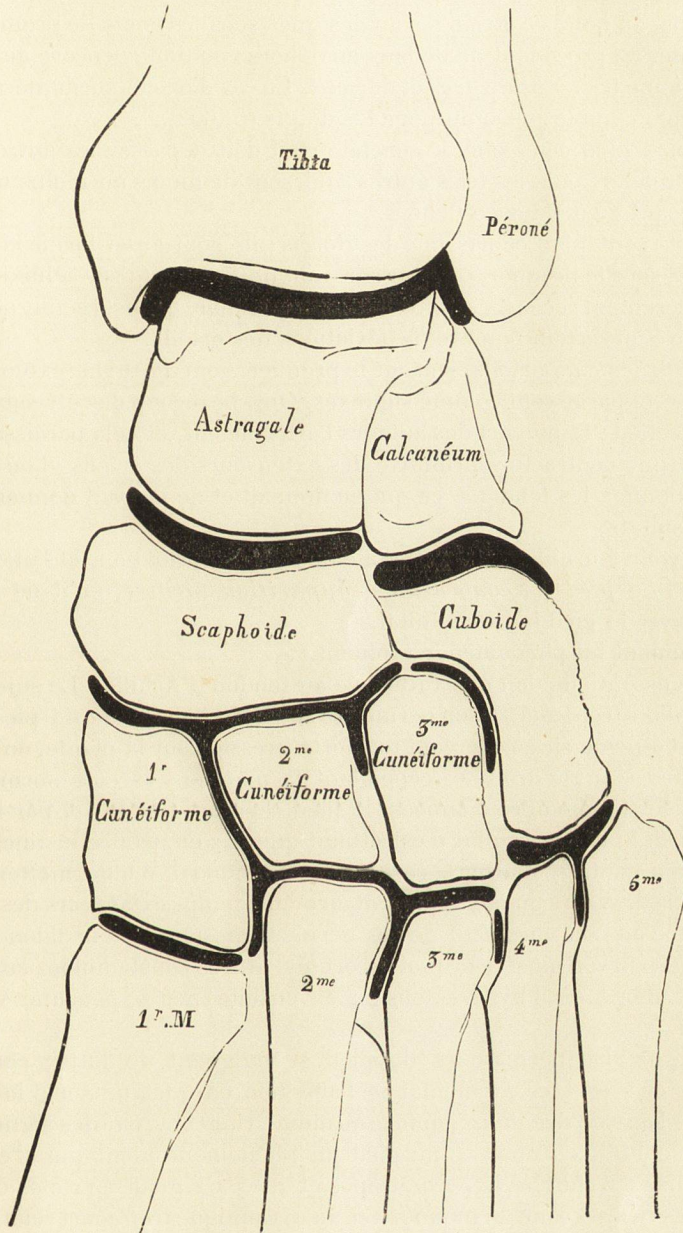


Fig. 317. — Synoviales du tarse et de l'articulation tarso-métatarsienne.

vertical, de sorte que les sujets marchent sur l'extrémité de leurs orteils.

Des orteils.

Les *orteils* présentent avec les doigts la plus grande analogie, et j'engage le lecteur à se reporter à la description de ces derniers (p. 602) pour la plu-