

## Squelette de la portion tarso-métatarsienne.

Le *squelette* de la portion tarso-métatarsienne du pied se divise en deux parties distinctes : le *tarse* et le *métatarse*.

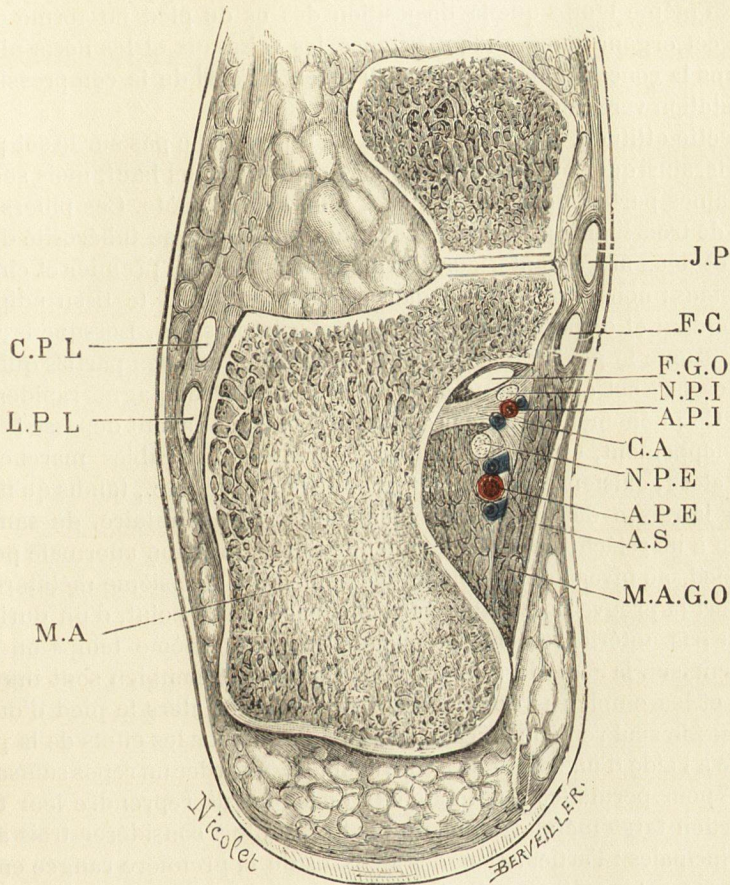


Fig. 312. — Coupe transversale de la gouttière calcaneenne passant par le milieu de la petite apophyse du calcaneum. — Homme adulte. — Grandeur naturelle. — Côté droit. — Segment supérieur de la coupe.

A.P.E, artère plantaire externe.

A.P.I, artère plantaire interne.

A.S, aponévrose plantaire superficielle.

C.A, cloison formée par l'insertion profonde de l'adducteur du gros orteil.

C.P.L, tendon du court péronier latéral.

F.C, tendon du fléchisseur commun.

F.G.O, tendon du fléchisseur du gros orteil.

J.P, tendon du jambier postérieur.

L.P.L, tendon du long péronier latéral.

M.A, muscle accessoire du long fléchisseur commun.

M.A.G.O, muscle adducteur du gros orteil.

N.P.E, nerf plantaire externe.

N.P.I, nerf plantaire interne.

Le tarse se compose de sept os groupés en deux rangées : une postérieure, formée de deux os, l'astragale et le calcaneum ; une antérieure, qui en comprend cinq : le scaphoïde, le cuboïde et les trois cunéiformes ; ces derniers sont distingués en premier, deuxième et troisième, en comptant de dedans en dehors,

Je n'étudierai pas chacun des os en particulier, mais seulement leur mode