

la moitié environ des malades atteints sont restés plus ou moins impotents. L'âge paraît être une cause prédisposante de cet accident : sur 13 cas rassemblés par Demarquay, les sujets avaient dépassé quarante ans. D'après Binet

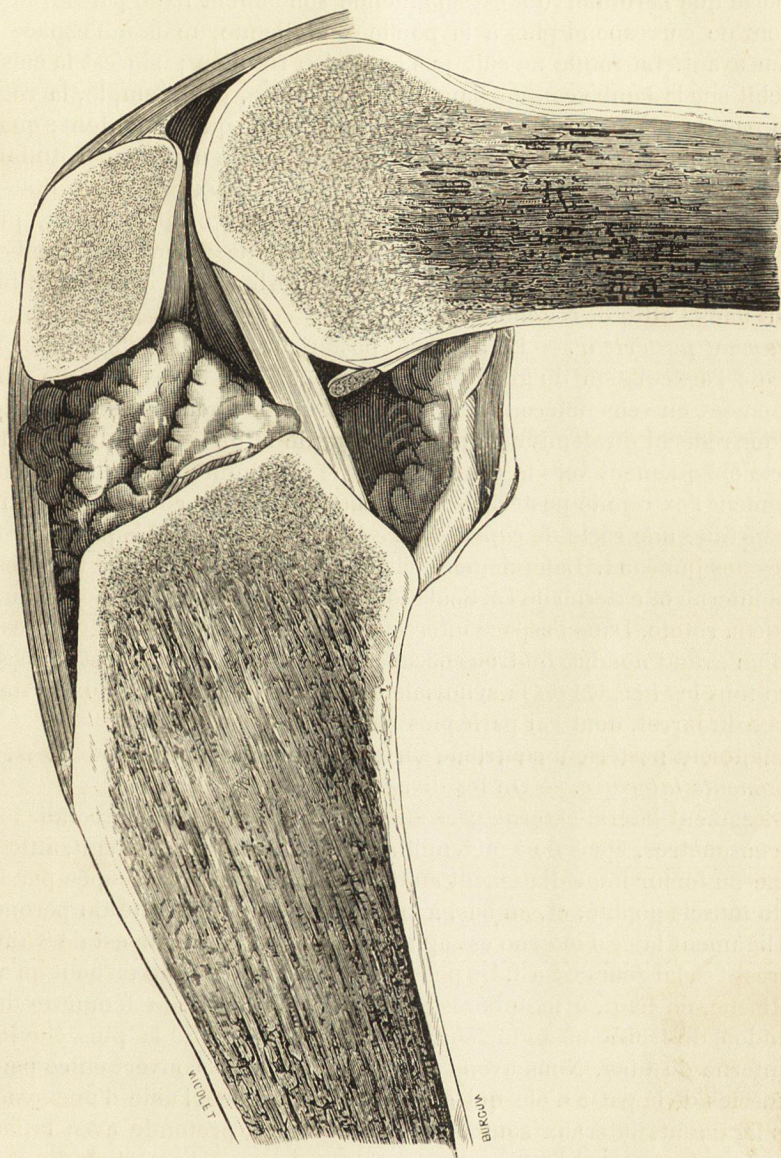


Fig. 299. — *Articulation du genou vue dans la flexion.* — C'est la même pièce que celle qui est représentée sur la figure 298.

(de Genève), la rupture du tendon rotulien atteindrait plus souvent le membre droit, et celle du ligament le membre gauche. Il ne faut pas hésiter, dans ces divers cas, à pratiquer la suture.

Lorsque la jambe est dans l'extension (fig. 298), la rotule repose sur la poulie intercondylienne et l'intervalle resté libre entre les surfaces articulaires est