

A l'état de développement exagéré, ce que l'on constate chez les personnes qui reposent fréquemment sur les genoux, la bourse prérotulienne s'agrandit en tous sens et déborde surtout par en bas la circonférence de la rotule, en

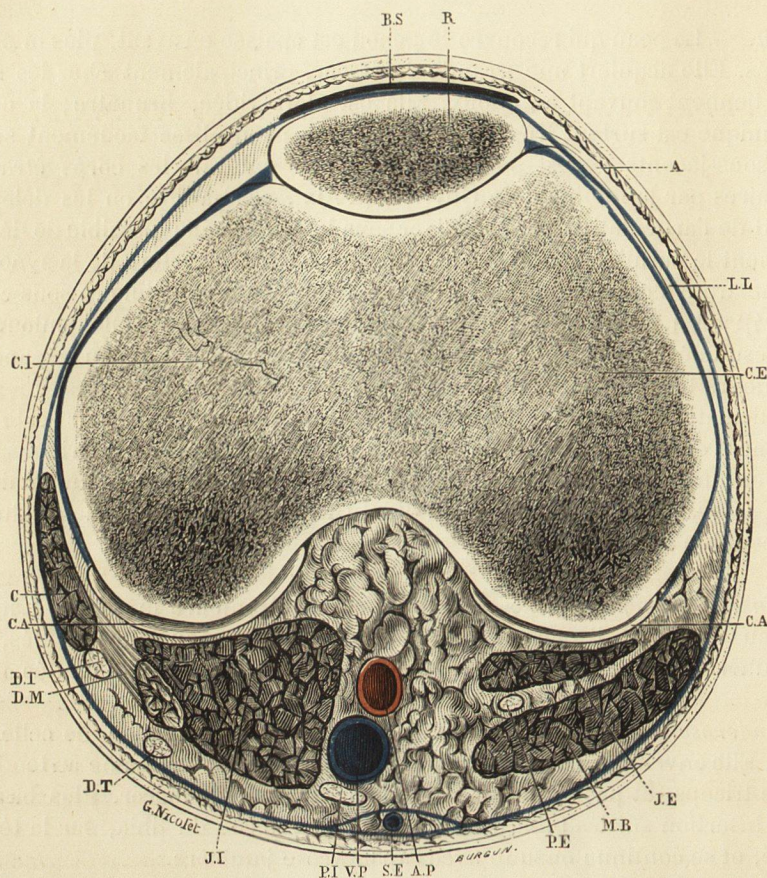


Fig. 294. — Coupe horizontale du creux poplité passant exactement par le pli du jarret. — Côté droit. — Segment inférieur de la coupe (1).

A, aponévrose d'enveloppe du genou.
 AP, artère poplitée.
 BS, bourse séreuse prérotulienne.
 C, muscle couturier.
 CA, CA, capsule des condyles interne et externe.
 CE, condyle externe du fémur.
 CI, condyle interne du fémur.
 DI, tendon du muscle droit interne.
 DM, tendon du muscle demi-membraneux.
 DT, tendon du muscle demi-tendineux.

JE, muscle jumeau externe.
 JI, muscle jumeau interne.
 LL, ailerons latéraux de la rotule.
 MB, muscle biceps.
 PE, nerf sciatique poplitée externe.
 PI, nerf sciatique poplitée interne.
 R, rotule.
 SE, veine saphène externe.
 VP, veine poplitée.

même temps que ses parois s'épaississent notablement. Dans certains cas rares, et sans qu'il soit possible d'en fournir la raison, elle s'incruste de matières calcaires, et forme au-devant du genou une plaque dure plus ou moins large.

(1) L'artère, la veine et le nerf sont superposés sur la figure 294 suivant une ligne oblique d'arrière en avant et de dedans en dehors, ce qui tient, sans doute, à la section du nerf sciatique poplitée externe, qui, lorsqu'il n'est pas divisé, attire légèrement en dehors le sciatique poplitée interne.