

## DIMENSIONS DE L'UTÉRUS.

Les *dimensions* de l'utérus varient suivant l'âge, l'état physiologique, et suivant les sujets.

Chez les femmes qui ont eu des enfants, le diamètre vertical de la cavité utérine est de 6 centimètres.

En y ajoutant l'épaisseur du fond de l'utérus, qui est en moyenne de 1 centimètre, on obtient comme diamètre vertical total de l'utérus (cavité et parois) 7 centimètres.

Le diamètre transversal mesure environ la moitié du diamètre vertical. Ce rapport n'est cependant pas constant : c'est ainsi, que le diamètre transversal de l'utérus qui m'a servi pour la figure 268 est de 4 cent. 1/2, alors que le diamètre vertical ne présente que 7 centimètres.

Les diamètres de l'utérus sont un peu moindres chez les femmes qui n'ont pas eu d'enfants ; la hauteur de la cavité est de 5 cent. 1/2, ce qui fait 6 cent. 1/2 environ, y compris la paroi.

Chez les vierges, les diamètres sont moindres encore : la cavité mesure alors 4 cent. 1/2 de hauteur.

Le chiffre moyen de 54 millimètres, admis par P. Dubois comme dimension verticale de la cavité utérine chez la femme nullipare, était donc fort exact, sauf pour les vierges.

La menstruation détermine une augmentation, quelquefois assez considérable, des diamètres.

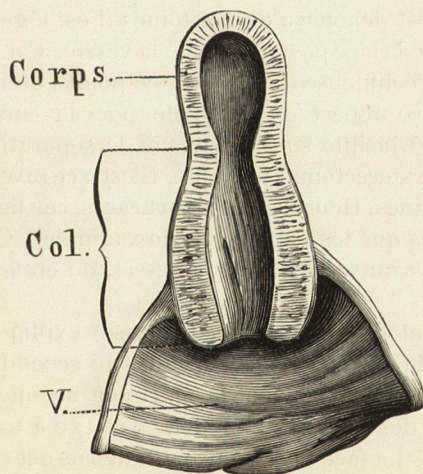


Fig. 267. — Coupe verticale et transversale d'un utérus de nouveau-né.

Les dimensions respectives du corps et du col varient dans de grandes proportions suivant l'âge des sujets. Chez les toutes petites filles, la matrice est presque complètement constituée par le col, ainsi que le montre la figure 267 ; le corps se développe au moment de la puberté ; cependant, chez la femme vierge, le col reste toujours d'environ 3 millimètres plus haut que le corps.