

sa plus grande hauteur. Celle-ci, variable suivant les sujets, peut atteindre 18 et 20 centimètres. Les dimensions du mésentère permettent à l'intestin

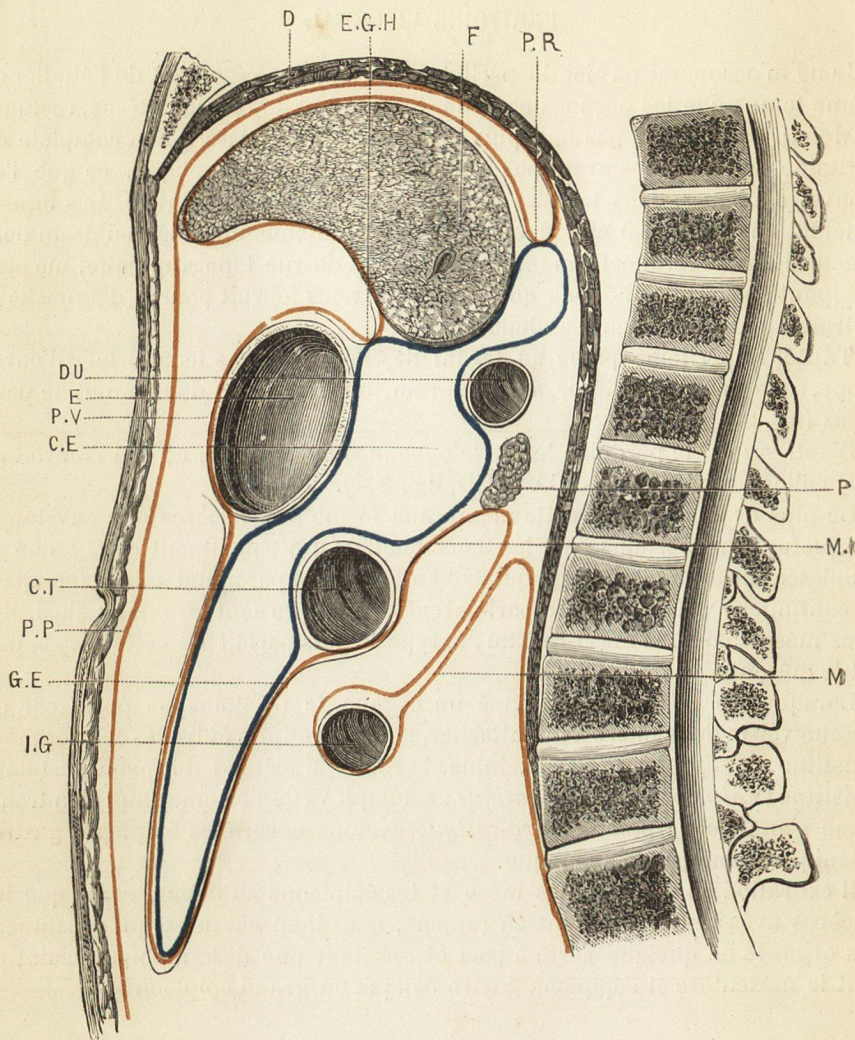


Fig. 231. — Péritoine envisagé sur une coupe verticale antéro-postérieure de la cavité abdominale. (Schéma.)

- |  |  |
|--|--|
| CE, arri-re-cavité des épiploons. La partie du péritoine qui forme cette arrière-cavité est représentée en bleu. | IG, intestin grêle.  |
| CT, côlon transverse.  | M, mésentère.  |
| D, diaphragme.   | MC, méso-côlon transverse.   |
| DU, duodénum.  | P, pancréas.   |
| E, estomac.  | PP, péritoine pariétal.  |
| EGH, épiploon gastro-hépatique.  | PR, portion réfléchie du péritoine au niveau du ligament transverse du foie. |
| F, foie.   | PV, péritoine viscéral.  |
| GE, épiploon gastro-côlique ou grand épiploon.   |  |

grêle une grande mobilité ; celui-ci flotte dans la cavité abdominale, se porte à droite ou à gauche et se laisse facilement déplacer par toutes les tumeurs qui