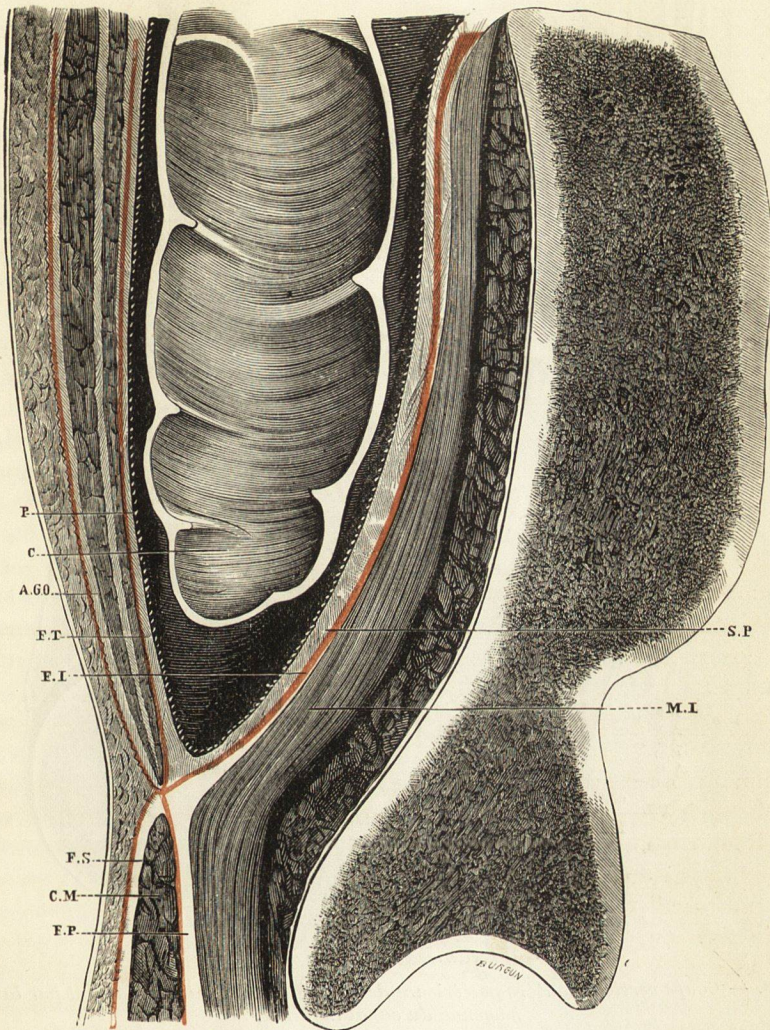


Le *fascia iliaca* est un feuillet aponévrotique qui s'attache de tous côtés aux limites que j'ai assignées à la fosse iliaque, de manière à convertir cette fosse en une véritable loge ostéo-fibreuse, réservée aux muscles psoas et iliaque.



Labbé et G. Nicolet

Fig. 224. — Coupe verticale antéro-postérieure de la fosse iliaque interne pratiquée immédiatement en dedans de l'épine iliaque antérieure et inférieure (adulte).

AGO, aponévrose du muscle grand oblique (rouge).  
C, cæcum.  
CM, muscle cutourier.  
FI, fascia iliaca (rouge).  
FP, feuillet profond du fascia lata (rouge).

FS, feuillet superficiel du fascia lata (rouge).  
FT, fascia transversalis (rouge).  
MI, muscle iliaque.  
P, péritoine (pointillé blanc).  
SP, tissu cellulaire sous-péritonéal.

Pour en faciliter l'étude, j'ai pratiqué plusieurs coupes dans le sens vertical et dans le sens horizontal; il est impossible, en effet, de se faire une idée exacte et complète de cette aponévrose en ne l'envisageant que sur une fosse iliaque vue de face.

La figure 223, qui représente une coupe horizontale et transversale, permet