

près constante. C'est donc par cette aponévrose qu'il convient de commencer

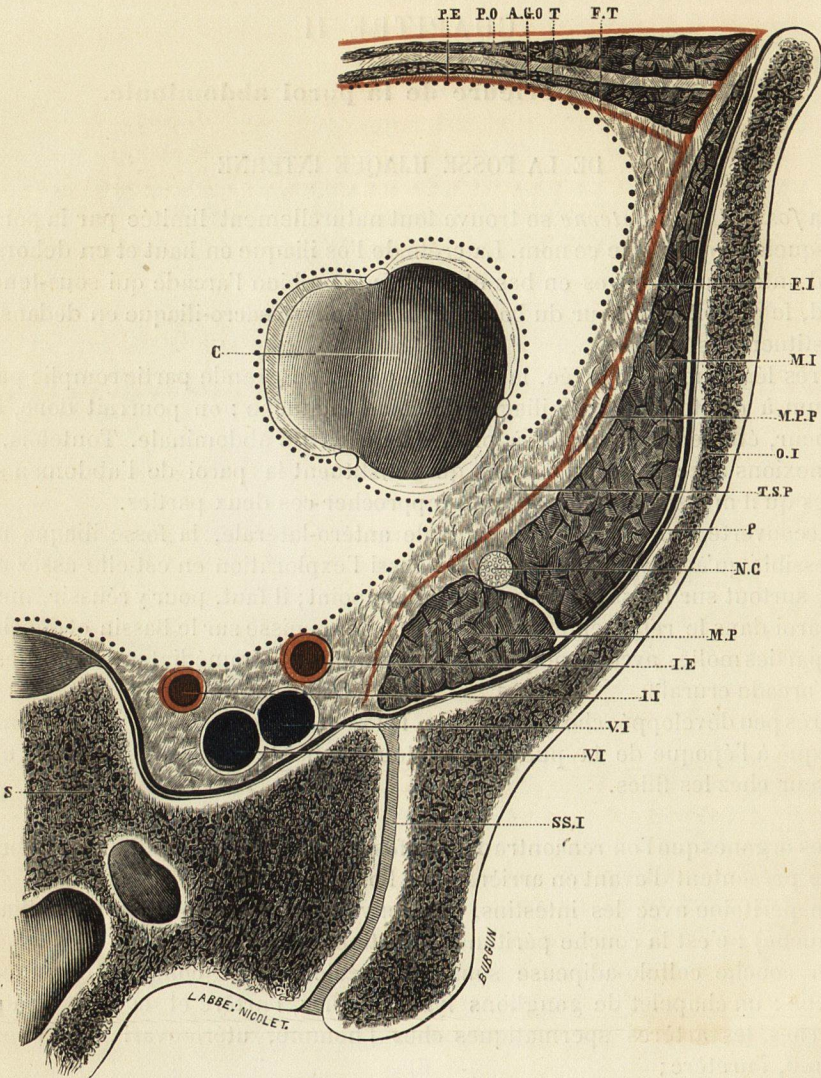


Fig. 223. — Coupe transversale et horizontale de la fosse iliaque interne passant par l'épine iliaque antéro-supérieure, par l'angle sacro-vertébral et le côlon ascendant. — Côté droit. — Segment inférieur de la coupe. — Homme adulte.

AGO, aponévrose du muscle grand oblique de l'abdomen (rouge).
 C, côlon ascendant privé du méso-côlon.
 FI, fascia iliaca (rouge).
 FT, fascia transversalis (rouge).
 LE, artère iliaque externe.
 H, artère iliaque interne.
 MI, muscle iliaque.
 MP, muscle grand psoas.
 MPP, muscle petit psoas.

NC, nerf crural.
 OI, os iliaque.
 P, périoste de l'os iliaque.
 PE, péritoine (en pointillé noir).
 PO, muscle petit oblique de l'abdomen.
 S, sacrum.
 SSI, symphyse sacro-iliaque.
 T, muscle transverse de l'abdomen.
 TSP, tissu cellulaire sous-péritonéal.
 VI, veines iliaques.

l'étude de la fosse iliaque, pour prendre d'abord une idée générale de cette importante région.