

Rétréci au niveau du hile du poumon, le médiastin antérieur présente un évasement supérieur et inférieur, qui en ont fait comparer la forme à celle d'un X, ou mieux d'un sablier.

Je signalerai successivement et par plans les organes qu'il renferme. Ce sont, en procédant d'avant en arrière :

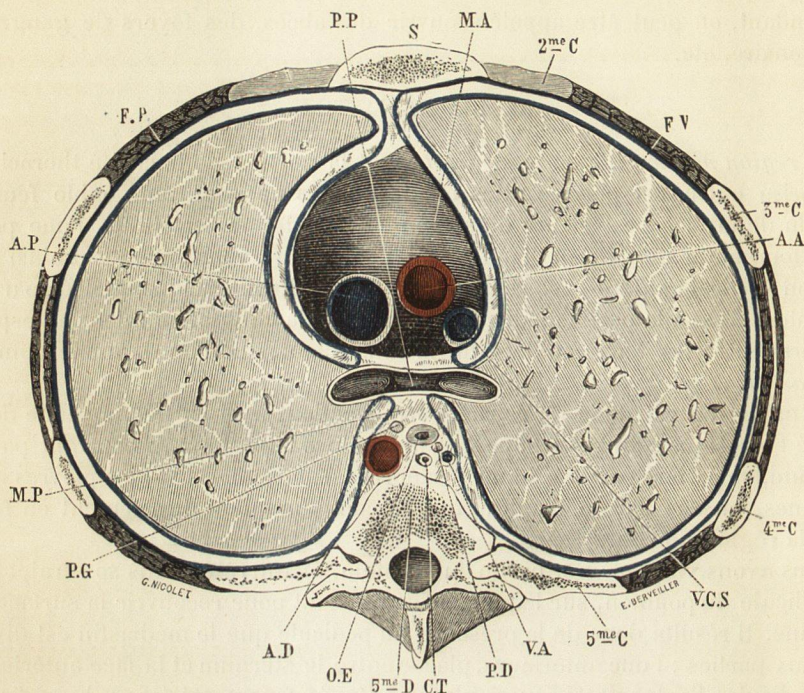


Fig. 209. — Coupe horizontale de la poitrine pratiquée au niveau du pédicule des poumons, sur un enfant congelé âgé de deux ans, grandeur naturelle. — Segment inférieur de la coupe.

AA, aorte ascendante.
AD, aorte descendante.
AP, artère pulmonaire.
2° C, deuxième côte.
3° C, troisième côte.
4° C, quatrième côte.
5° C, cinquième côte.
CT, canal thoracique.
5° D, cinquième vertèbre dorsale.
FP, feuillet pariétal de la plèvre.

FV, feuillet viscéral de la plèvre.
MA, médiastin antérieur.
MP, médiastin postérieur.
OE, oesophage.
PD, nerf pneumogastrique droit.
PG, nerf pneumogastrique gauche.
PP, pédicule des poumons.
S, sternum.
VA, grande veine azygos.
VCS, veine cave supérieure.

Une couche de tissu cellulaire, le thymus, le tronc veineux brachio-céphalique gauche ;

La portion antérieure du péricarde, les vaisseaux et nerfs diaphragmatiques ;

La face antérieure du cœur, l'artère pulmonaire, l'aorte, le tronc artériel brachio-céphalique, et, un peu plus profondément, les artères carotide primitive et sous-clavière gauches ; la veine cave supérieure ;

La face postérieure du cœur, les oreillettes, la veine cave inférieure, les veines pulmonaires ;

La portion postérieure du péricarde.