

plus volumineux que le gauche, descend aussi plus bas ; il s'attache aux trois premières vertèbres lombaires et aux disques correspondants, en se confondant avec le surtout ligamenteux antérieur. Le pilier gauche s'attache aux deux premières vertèbres seulement. En se portant en haut, ces deux piliers s'entre-croisent en 8 de chiffre de manière à circonscrire deux orifices : l'un postérieur, fibreux, destiné au passage de l'aorte, de la grande veine azygos et du canal thoracique ; l'autre antérieur, complètement charnu, livrant passage à l'œsophage et au pneumogastrique.

Sur les côtés, dans l'espace qui sépare la colonne vertébrale du sommet de la douzième côte, les fibres charnues s'attachent sur deux arcades fibreuses ; la plus interne s'étend du corps de la deuxième vertèbre lombaire à la base de l'apophyse transverse de la première et livre passage au muscle psoas ; la deuxième, plus étendue, appelée encore *ligament cintré*, s'attache à la base des apophyses transverses des deux premières vertèbres lombaires, pour se porter au sommet et au bord inférieur de la douzième côte. Nous verrons plus loin, en étudiant l'abdomen, que cette dernière arcade n'est autre que l'insertion du feuillet interne de l'aponévrose du muscle transverse de l'abdomen, feuillet qui recouvre le carré des lombes.

De ces diverses insertions, les fibres charnues vont toutes s'insérer en rayonnant sur le pourtour du centre aponévrotique. Ce dernier a été comparé à une feuille de trèfle dont la foliole droite serait la plus grande. Entre cette foliole et la foliole moyenne existe un orifice fibreux, assez régulièrement quadrilatère, qui donne passage à la veine cave inférieure.

Le diaphragme, muscle inspirateur par excellence, agrandi par ses contractions les trois diamètres de la poitrine. Il est animé par le nerf phrénique, qui lui-même naît de la moelle au niveau de la deuxième vertèbre cervicale.

Le diaphragme est susceptible de se rompre sous l'influence d'un violent

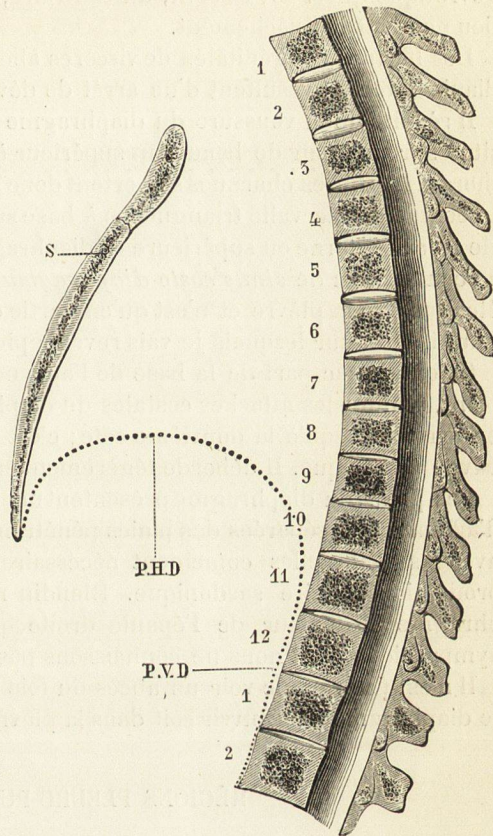


Fig. 207. — Coupe verticale antéro-postérieure faite sur la ligne médiane du thorax.

PHD, portion horizontale du diaphragme.

P.V.D, portion verticale du diaphragme.

S, sternum.

1 à 12, vertèbres dorsales.

1, 2, les deux premières vertèbres lombaires.