

Fig. 200. — Ligne diaphyso-épi-physaire de l'extrémité supérieure du cubitus.

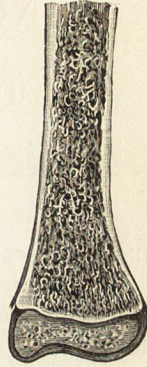


Fig. 201. — Ligne diaphyso-épi-physaire de l'extrémité inférieure du cubitus.

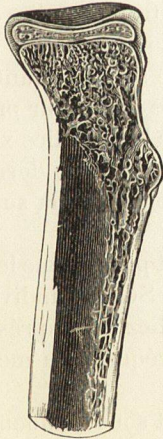


Fig. 202. — Ligne diaphyso-épi-physaire de l'extrémité supérieure du radius, très voisine de la surface articulaire.

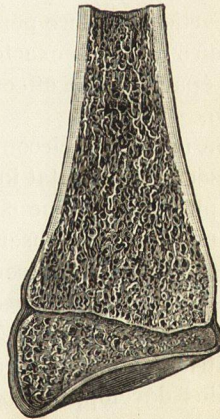


Fig. 203. — Ligne diaphyso-épi-physaire de l'extrémité inférieure du radius. Cette ligne, très rapprochée de la surface articulaire, est située notablement au-dessous du point où se font d'habitude les fractures de l'extrémité inférieure du radius de cause indirecte.