

demi cuits, et sont quelquefois formées d'une lamelle enroulée sur elle-même. En passant d'une poche dans l'autre, ces concrétions frottent contre les parois rétrécies du canal carpien et déterminent un bruit spécial, que Dupuytren avait appelé bruit de chainon, je ne sais trop pourquoi car il n'y a dans ce bruit rien de métallique.

On a rencontré des bacilles dans ces concrétions ; il est certain qu'elles sont

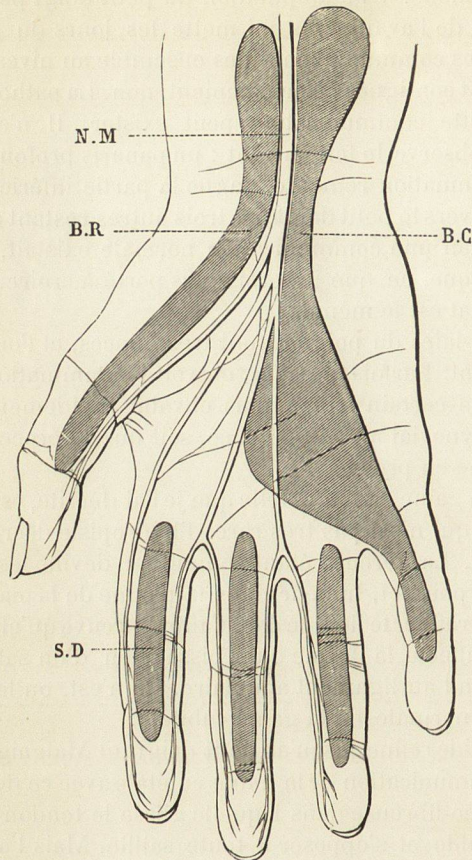


Fig. 188. — Schéma représentant les synoviales des fléchisseurs au niveau du poignet, de la main et des doigts.

BC, bourse séreuse interne ou cubitale.
BR, bourse séreuse externe ou radiale.

NM, nerf médian.
SD, synoviale du doigt indicateur.

d'origine tuberculeuse. Toutefois, cette tuberculose présente un caractère relativement bénin et reste très souvent localisée.

L'hydropisie de la bourse cubitale détermine une gêne considérable dans les mouvements de la main, aussi les malades sollicitent-ils vivement la guérison.

Mais celle-ci présente une certaine difficulté et ne s'obtient souvent qu'au prix d'une opération, car les divers résolutifs et la compression échouent le plus souvent. La ponction simple et l'injection iodée sont d'une pratique difficile, à cause de la présence des grains hordéiformes. L'incision directe, le grattage et la cautérisation au chlorure de zinc à 5 p. 100 ont donné, dans ces derniers