

L'articulation carpo-métacarpienne du pouce, généralement assez facile à sentir sous la peau, est située sensiblement sur la même ligne transversale que

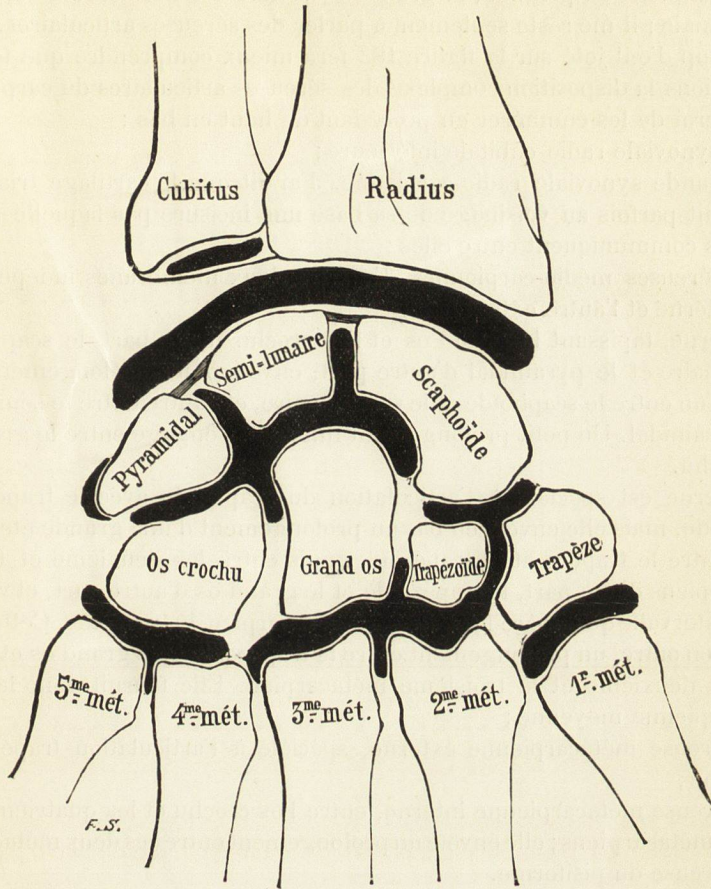


Fig. 182. — Synoviales du carpe et du métacarpe. — Les synoviales sont figurées en noir. — Les espaces laissés entre les os du carpe sont occupés par des ligaments interosseux. (J'ai indiqué cependant les ligaments superficiels qui unissent le scaphoïde au semi-lunaire et le semi-lunaire au pyramidal.)

les autres articulations carpo-métacarpiennes, point de repère qui peut également faciliter l'exploration.

Synoviales du poignet.

On peut dire que le poignet est, par excellence, la région des séreuses : les coulisses tendineuses et les tendons, les nombreuses surfaces articulaires du carpe, en sont tous tapissés. Aussi, n'est-il pas étonnant que le poignet soit le siège de prédilection des kystes synoviaux, vulgairement appelés *ganglions*, qui ont pour point de départ l'une des séreuses articulaires, et sur lesquels Gosselin a appelé l'attention. Cette origine doit rendre prudent à l'endroit du traitement de ces ganglions. On les écrase souvent avec les doigts ; si la paroi résiste, on peut préalablement pratiquer à la poche une déchirure sous-cutanée avec une