

périphériques avec le tendon du médius. J'ai présenté le malade guéri à la Société de chirurgie en 1875. Si les deux bouts sont découverts, mais trop distants l'un de l'autre pour pouvoir être rapprochés et suturés directement l'un à l'autre, il faut imiter la conduite de M. B. Anger, c'est-à-dire suturer à distance avec du catgut, ou mieux du crin de Florence. C'est dans des cas analogues que Czerny d'abord, puis MM. Peyrot et Monod, ont eu recours à la greffe tendineuse.

### Région externe du poignet.

On considère, en général, au poignet deux bords, l'un interne, l'autre externe. Que l'on n'admette pas une face interne, soit; il n'y a, d'ailleurs, rien de par-

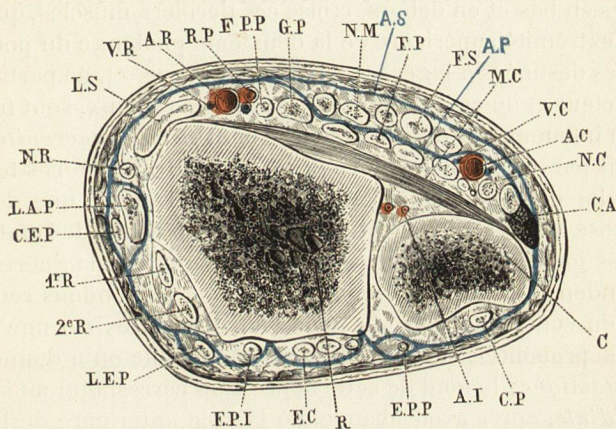


Fig. 177. — Coupe horizontale du poignet pratiquée à un centimètre et demi au-dessus des surfaces articulaires. — Segment supérieur de la coupe. — Main droite. — Grandeur naturelle.

AC, artère cubitale.

AI, artère interosseuse.

AP, aponévrose profonde.

AR, artère radiale.

AS, aponévrose superficielle.

C, cubitus.

CA, muscle cubital antérieur.

CEP, tendon du court extenseur du pouce.

CP, tendon du muscle cubital postérieur.

EC, tendon de l'extenseur commun des doigts.

EPI, tendon de l'extenseur propre de l'index.

EPP, extenseur propre du petit doigt.

FPP, fléchisseur propre du pouce.

FS, tendon fléchisseur superficiel.

FP, tendon fléchisseur profond.

GP, tendon du muscle grand palmaire.

LAP, tendon du long abducteur du pouce.

LEP, tendon du long extenseur du pouce.

LS, muscle long supinateur.

MC, muscle carré pronateur.

NC, nerf cubital.

NM, nerf médian.

NR, nerf radial.

R, radius.

RP, artère radio-palmaire.

1<sup>er</sup> R, tendon du premier radial externe.

2<sup>e</sup> R, tendon du deuxième radial externe.

VC, veine cubitale.

VR, veine radiale.

ticulier à signaler au niveau du cubitus, qui fait directement saillie sous la peau; mais examinez les figures 177 et 178, et vous verrez qu'il existe bien réellement en dehors non un bord, mais une face.

Indépendamment des couches superficielles communes, qui offrent les mêmes caractères que celles de la face dorsale, on trouve sur la face externe du poignet : les tendons du long abducteur et du court extenseur du pouce, les tendons des radiaux, le tendon du long extenseur du pouce, l'artère radiale dans le point que l'on a appelé la *tabatière anatomique*, et le nerf radial. Ajoutons-y la veine céphalique du pouce.