

Les tendons des muscles long supinateur et grand palmaire, saillants sous la peau, surtout pendant leur contraction, forment les bords d'une gouttière contenant l'artère et les veines radiales. On sent la dépression, et, par consé-

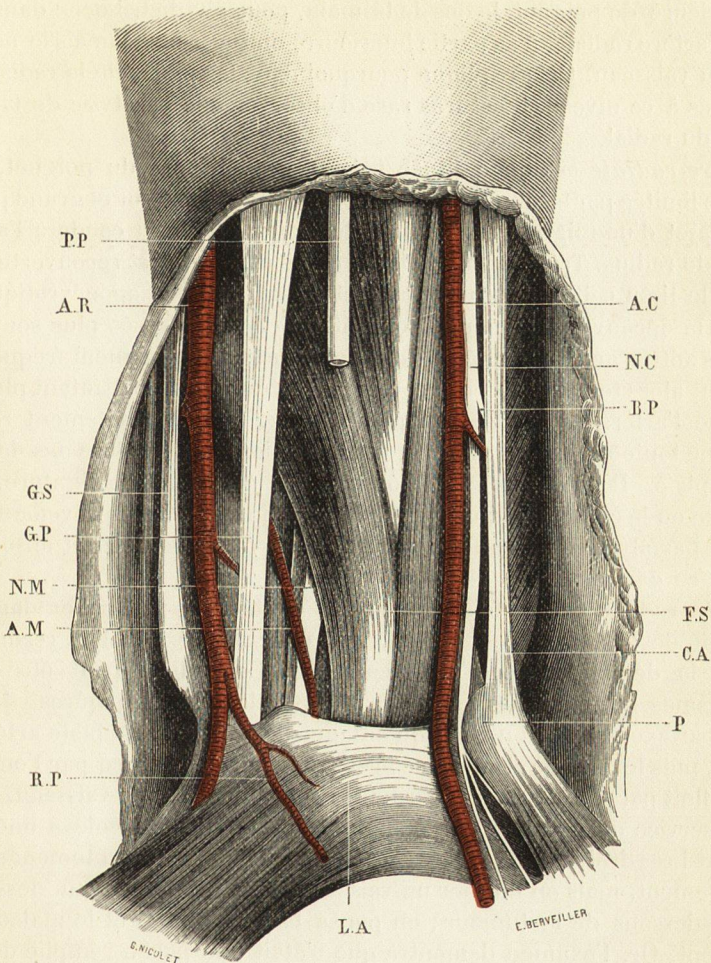


Fig. 176. — Région du poignet. — Face antérieure. — Adulte. — Grandeur naturelle. — Côté droit.

AC, artère cubitale.
AM, artère du nerf médian.
AR, artère radiale.
BP, branche postérieure du nerf cubital.
CA, muscle cubital antérieur.
FS, muscle fléchisseur superficiel.
GP, tendon du muscle grand palmaire.

GS, tendon du muscle long supinateur.
LA, ligament annulaire antérieur du carpe.
NC, nerf cubital.
NM, nerf médian.
P, pisiforme.
PP, tendon du petit palmaire coupé.
RP, artère radio-palmaire.

quent, l'artère radiale, d'autant mieux que les deux tendons sont dans le relâchement : aussi, explore-t-on le pouls radial en fléchissant la main sur l'avant-bras.

Le *nerf radial* n'accompagne pas l'artère radiale, et certains auteurs le considèrent, très à tort, comme un point de repère pour la ligature de l'artère. J'ai dit, dans le chapitre précédent, qu'il est situé dans la gaine du long supina-