

La loge postérieure ne contient guère que des muscles, et j'y reviendrai en étudiant la région de la nuque.

La loge antérieure nous offre à étudier trois feuillets superposés : l'un *superficiel* ou *sous-cutané* ; le second, *moyen* ou *sterno-claviculaire* ; le troisième, *profond* ou *prévertébral*.

La disposition de l'aponévrose est] différente dans les régions sus et sous-hyoïdiennes.

*Disposition de l'aponévrose cervicale dans la région sus-hyoïdienne.*

La région sus-hyoïdienne, répondant en haut à la cavité buccale, ne nous offre pas de feuillet profond ; on y rencontre seulement les feuillets superficiel et moyen, dont la disposition est, d'ailleurs, fort simple.

Parti de l'angle de la mâchoire, où il se confond avec la lame aponévrotique qui sépare la région parotidienne de la région sus-hyoïdienne, continu également à la gaine du muscle sterno-cléido-mastoïdien, le feuillet superficiel, placé au-dessous du peaucier, recouvre la glande sous-maxillaire, le muscle digastrique, descend vers l'os hyoïde et gagne la région sous-hyoïdienne. Il passe au-devant de l'os hyoïde sans y adhérer, en sorte que les phlegmons superficiels de la région sus-hyoïdienne se propagent aisément à la région sous-hyoïdienne et réciproquement.

Le feuillet superficiel présente, par rapport à la glande sous-maxillaire, une disposition dont peut donner idée une coupe verticale pratiquée au niveau de la glande (Voir fig. 158). Il se dédouble de façon à lui former une enveloppe complète.

Le feuillet moyen part de l'os hyoïde, où il est solidement fixé, recouvre le mylo-hyoïdien et va s'attacher sur la mâchoire inférieure à la ligne mylo-hyoïdienne. Plus en dehors, il recouvre l'hyo-glosse, fournit une gaine au digastrique, au stylo-hyoïdien, au stylo-glosse, et se fixe ensuite avec ces muscles à l'apophyse styloïde. Arrivé sur les limites de la région, il se confond avec le feuillet qui ferme en bas la loge parotidienne.

Sur la ligne médiane, les deux feuillets superficiel et moyen se confondent en un seul, et comme le muscle peaucier fait défaut à ce niveau, ils sont sous-

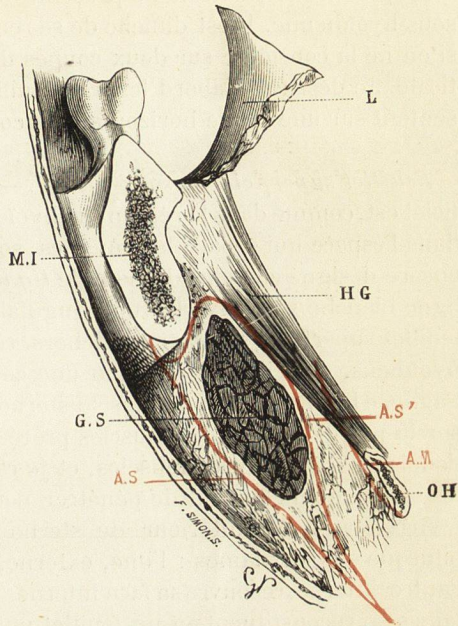


Fig. 158. — Coupe verticale de la mâchoire inférieure et de la région sus-hyoïdienne pratiquée au niveau de la glande sous-maxillaire.

- AM, aponévrose cervicale moyenne.
- AS, aponévrose cervicale superficielle.
- AS', feuillet de dédoublement de l'aponévrose cervicale superficielle passant en dedans de la glande sous-maxillaire.
- GS, glande sous-maxillaire.
- HG, muscle hyo-glosse.
- L, portion de langue.
- MI, coupe de la mâchoire.
- OH, os hyoïde.