

de rétrécissement organique avec ramollissement des parois, elles peuvent favoriser les fausses routes, d'ailleurs assez fréquentes.

Calibre. — Le calibre de l'œsophage est un des points les plus importants de l'étude de ce conduit. D'après mes conseils, il fut étudié dans mon laboratoire, avec le plus grand soin, en 1874, par le D^r Mouton, dont les conclusions m'ont paru exactes. Il importait beaucoup, pour la pratique du cathétérisme œsophagien, de résoudre les deux questions suivantes : Quel est le calibre normal, physiologique, de l'œsophage ? Quelles dimensions peut-il acquérir par la distension ?

Pour répondre à la première, M. Mouton moula l'œsophage en coulant du plâtre par l'estomac, tous les organes du thorax et du cou étant en place, procédé infiniment préférable à celui qui consiste à mesurer l'œsophage après l'avoir préalablement isolé des parties voisines. Il obtint, après un certain nombre d'essais infructueux, le moule que je reproduis, figure 151, réduit de moitié ; les chiffres représentent des mesures prises sur le diamètre transversal à l'aide d'un compas d'épaisseur.

On voit qu'il existe trois points rétrécis : l'un à l'origine de l'œsophage, le second à 7 centimètres environ au-dessous de cette origine, dans le point où le conduit se dévie à droite, le troisième à sa terminaison. Dans ces trois points, M. Mouton a trouvé 14 millimètres. Il faut, toutefois, remarquer que le rétrécissement inférieur ne dépend pas des tuniques œsophagiennes elles-mêmes, mais de la compression exercée par les fibres musculaires du diaphragme à travers lesquelles passe le conduit comme dans un véritable canal, si bien que, celles-ci enlevées, le rétrécissement disparaît.

En raison de l'étroitesse de l'œsophage à son origine, les corps étran-

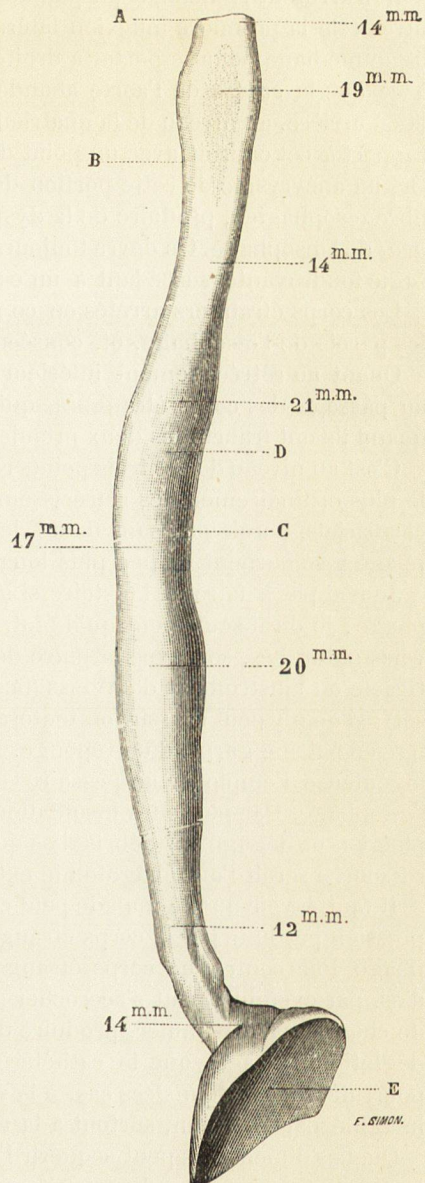


Fig. 151. — Œsophage dessiné d'après un moule en plâtre obtenu par le D^r Mouton. — Réduction de moitié. (Les chiffres indiquent le diamètre transversal.)

- A, origine de l'œsophage.
- B, première courbure latérale.
- C, deuxième courbure latérale.
- D, empreinte laissée par le passage de la bronche gauche.
- E, estomac.