

Fig. 147. — Origine isolée des quatre gros vaisseaux et de l'artère vertébrale gauche; les deux carotides, l'artère vertébrale, la sous-clavière gauche, puis la droite devenue récurrente postérieure.

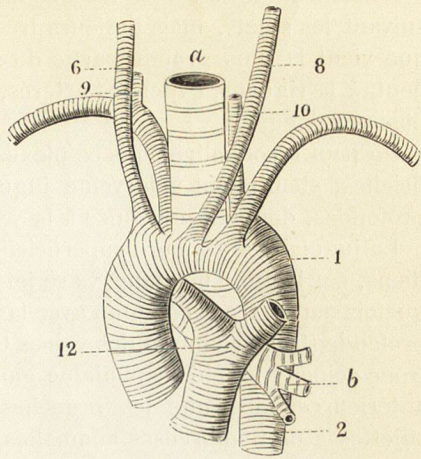


Fig. 148. — Disposition singulière de la crosse de l'aorte, perforée à son sommet d'un anneau que traverse la trachée-artère. Les quatre gros vaisseaux naissent isolément: la carotide et la sous-clavière droites du demi-arc aortique postérieur; la carotide et la sous-clavière gauches du demi-arc aortique antérieur. Le chiffre 12 indique l'artère pulmonaire unie à l'aorte par le canal artériel.

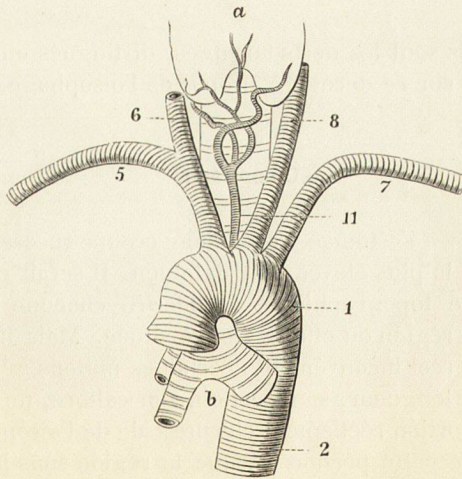


Fig. 149. — Tronc thyroïdien inférieur unique, né de la crosse de l'aorte, entre le tronc brachio-céphalique et la carotide gauche.