

VAISSEAUX ET NERFS DE LA RÉGION SOUS-HYOÏDIENNE.

INDICATION DES LETTRES ET DES CHIFFRES (1).

- a. — Trachée-artère et corps thyroïde.
- b. — Division des bronches.
- 1. — Crosse de l'aorte.
- 2. — Aorte descendante.
- 3. — Tronc brachio-céphalique droit.
- 4. — Tronc brachio-céphalique gauche.
- 5. — Artère sous-clavière droite.
- 6. — Artère carotide droite.

- 7. — Artère sous-clavière gauche.
- 8. — Artère carotide primitive gauche.
- 9. — Artère vertébrale droite.
- 10. — Artère vertébrale gauche.
- 11. — Artère thyroïdienne.
- 12. — Artère pulmonaire.

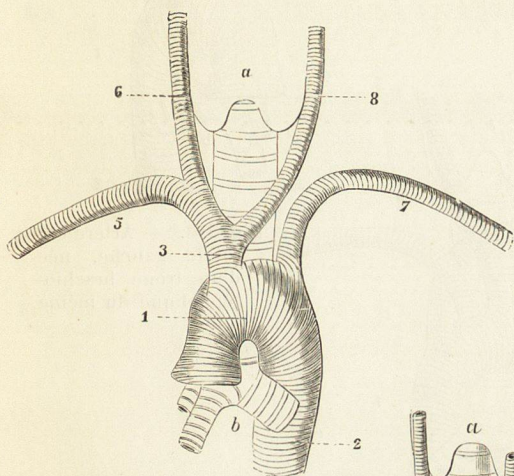


Fig. 137. — Artère carotide primitive gauche, née du tronc brachio-céphalique droit.

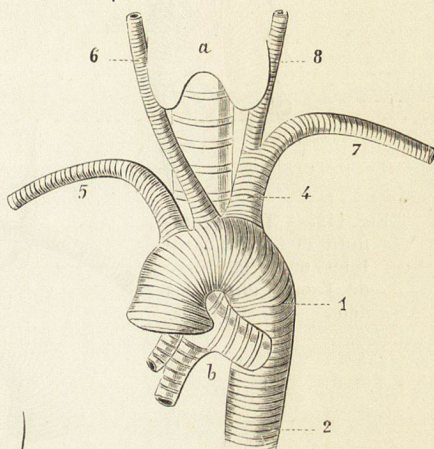


Fig. 138. — Tronc brachio-céphalique gauche, coïncidant avec une carotide et une sous-clavière droites nées séparément d'une crosse de l'aorte normale, ce qui forme une transposition de leur origine ordinaire.

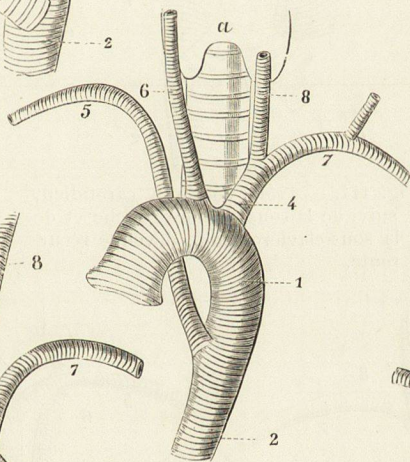


Fig. 139. — Crosse de l'aorte normale; tronc brachio-céphalique gauche et carotide droite nés de la crosse de l'aorte. Artère sous-clavière droite, née de l'aorte thoracique.

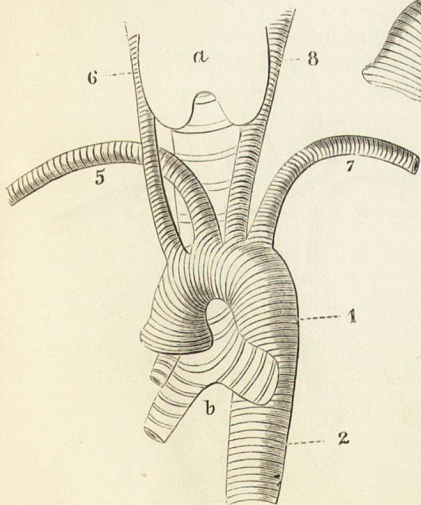


Fig. 140. — Les quatre gros vaisseaux, carotides et sous-clavières, nés séparément et avec symétrie de la crosse de l'aorte.

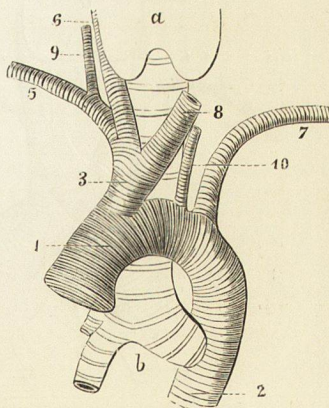


Fig. 141. — Artère carotide primitive gauche, née du tronc normal brachio-céphalique droit. Artère vertébrale gauche, née de la crosse de l'aorte.

(1) Pour faciliter la comparaison, les signes ont la même valeur dans toutes les figures.