

ventres postérieurs des muscles digastriques. Ces muscles circonscrivent assez exactement de chaque côté la loge de la glande sous-maxillaire. Leurs ventres

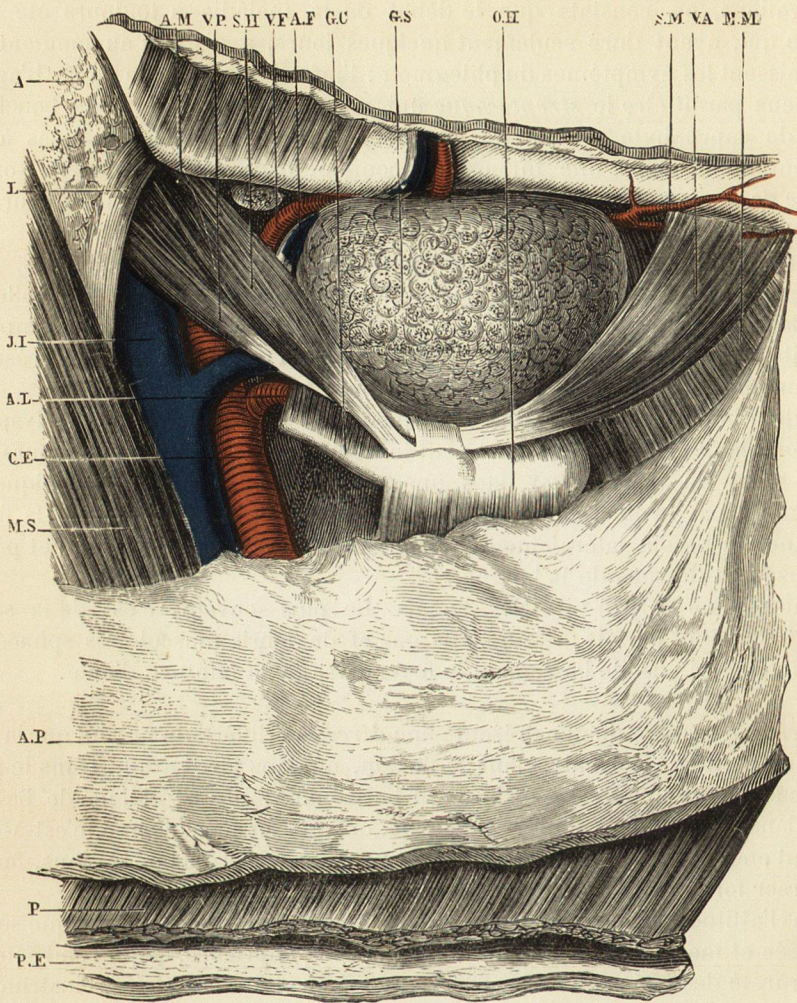


Fig. 130. — Région sus-hyoïdienne latérale.

- | | |
|--|--|
| AF, artère faciale. | MS, muscle sterno-cléido-mastoïdien. |
| AL, artère linguale. | OH, os hyoïde. |
| AM, angle de la mâchoire inférieure. | P, muscle peaucier. |
| AP, aponévrose cervicale superficielle. | PA, glande parotide. |
| CE, artère carotide externe. | PE, peau. |
| G.C., grande corne de l'os hyoïde. | SH, muscle stylo-hyoïdien. |
| GS, glande sous-maxillaire. | SM, artère sous-mentale. |
| J.I., veine jugulaire interne. | VA, ventre antérieur du muscle digastrique. |
| L, aponévrose séparant la région sus-hyoïdienne de la région parotidienne. | VF, veine faciale. |
| MM, muscle mylo-hyoïdien. | VP, ventre postérieur du muscle digastrique. |

antérieurs laissent entre eux, sur la ligne médiane, un espace triangulaire à base inférieure (fig. 132) au fond duquel on aperçoit les fibres entre-croisées des muscles mylo-hyoïdiens. Il me paraît donc utile de subdiviser la région sus-