

La glande lacrymale est renfermée dans une loge fibreuse spéciale, en sorte qu'on en peut pratiquer l'extirpation sans pénétrer dans la loge postérieure de l'orbite.

Voici comment on peut se représenter les rapports de la glande avec l'apo-

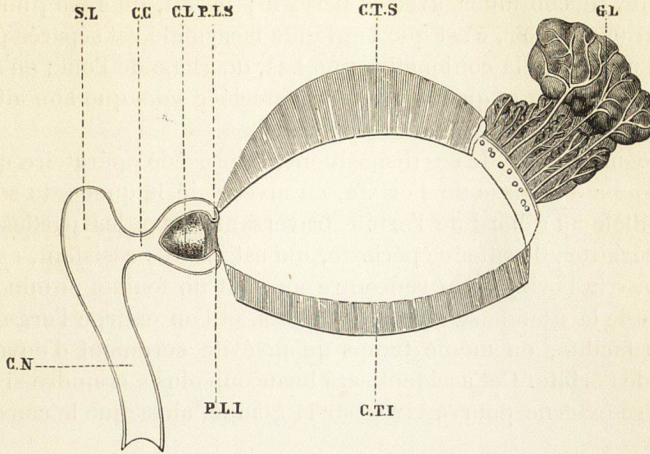


Fig. 85. — *Appareil lacrymal (œil gauche).*

- | | |
|--|--------------------------------|
| CC, canal commun aux deux canalicules lacrymaux. | CN, canal nasal. |
| CL, caroncule lacrymale. | PLI, point lacrymal inférieur. |
| CTI, cartilage tarse inférieur. | PLS, point lacrymal supérieur. |
| CTS, cartilage tarse supérieur. | SL, sac lacrymal. |
| GL, glande lacrymale. | |

névrose : le périoste de l'orbite B (fig. 86), arrivé à l'extrémité postérieure de la glande, se divise en deux feuillets : l'un, très mince, poursuit le trajet

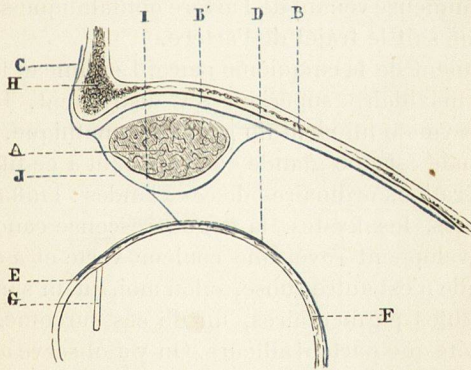


Fig. 86. — *Schéma montrant les rapports de l'aponévrose orbitaire avec la portion orbitaire de la glande lacrymale.*

- | | |
|---------------------------------------|---|
| A, glande lacrymale. | F, sclérotique. |
| BB', périoste orbitaire. | G, iris. |
| C, périoste frontal. | H, coupe du frontal. |
| D, feuillet oculaire de l'aponévrose. | IJ, dédoublement du périoste orbitaire. |
| E, cornée. | |

primitif, passe entre la glande et l'os, et va se continuer avec le périoste de la région sourcilière ; l'autre feuillet, plus épais, passe au-dessous de la glande et va rejoindre le précédent au niveau du rebord de l'orbite, mais après s'être