

en dedans, mais de dedans en dehors, à la suite d'une violente pression exercée sur le globe par un corps arrondi. Exemple : un homme fortement alcoolisé rentre le soir dans sa chambre sans lumière, il tombe, et la partie *externe* de

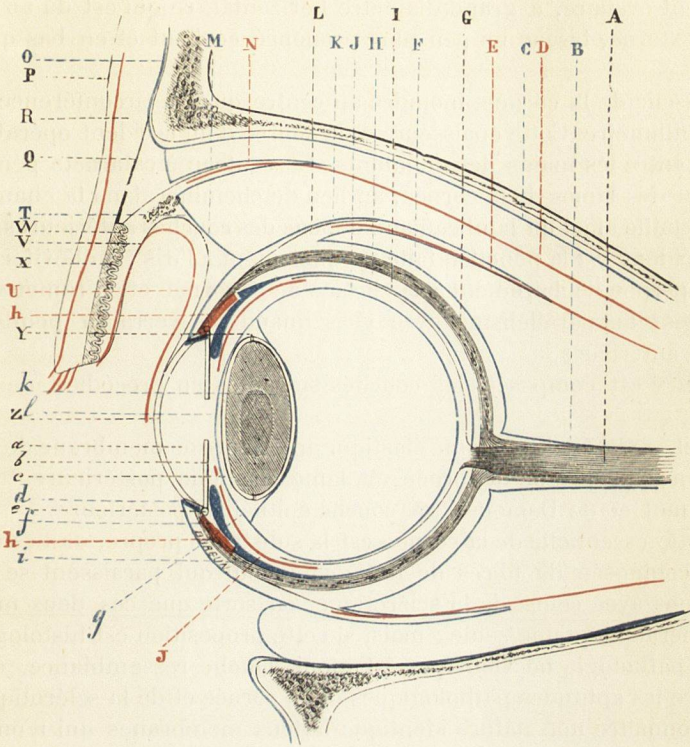


Fig. 80. — Schéma général du globe de l'œil et des paupières, sur une coupe verticale antéro-postérieure.

- |   |  |
|---|--|
| A, nerf optique.  | Γ, groupe de glandes sous-conjonctivales.                                    |
| B, prolongement de l'aponévrose orbitaire sur le nerf optique.        | U, conjonctive oculaire.   |
| C, périoste orbitaire.  | V, cul-de-sac de la conjonctive.   |
| D, muscle releveur de la paupière supérieure.                         | W, cartilage tarse.  |
| E, muscle droit supérieur.  | X, glande de Meibomius.  |
| F, feuillet oculaire de l'aponévrose orbitaire.                       | Y, canal godronné.   |
| G, sclérotique.   | Z, cornée.   |
| H, choroïde.  | a, chambre antérieure de l'œil.  |
| I, rétine.  | b, iris.   |
| J, membrane hyaloïde.   | c, chambre postérieure de l'œil.   |
| K, prolongement musculaire de l'aponévrose orbitaire.                 | d, biseau cornéen.   |
| L, tendon du muscle droit supérieur.                                  | e, canal de Fontana ou de Schlemm.   |
| M, feuillet sous-conjonctival ou palpébral de l'aponévrose orbitaire. | f, procès ciliaires (bleu).  |
| N, tendon du muscle releveur de la paupière supérieure.               | g, feuillet antérieur de la membrane hyaloïde confondu avec la zone de Zinn. |
| O, périoste du frontal.   | h, muscle ciliaire (rouge).  |
| P, peau des paupières.  | i, zone choroïde.  |
| Q, ligament suspenseur des cartilages torses.                         | j, zone de Zinn (rouge).   |
| R, muscle orbiculaire des paupières.                                  | k, cristalloïde postérieure.   |
|   | l, cristalloïde antérieure.  |

L'œil porte violemment sur l'encoignure d'un bois de lit : je constate le lendemain une rupture de la sclérotique à sa partie *interne* (côté opposé à celui où a porté le choc), et comme conséquence une luxation sous-conjonctivale du cristallin.