

L'examen de la figure 62 permet encore de comprendre comment il est possible, quand on ne peut faire pénétrer la sonde par la fosse nasale correspondante, de cathétériser la trompe par l'autre fosse nasale avec un instrument approprié.

Structure de la trompe d'Eustache.

La charpente de la trompe est essentiellement constituée par un cartilage qui, comme pour le conduit auditif externe, est interrompu dans une partie de la circonférence de l'organe et remplacé par une lame celluleuse.

La portion cartilagineuse de la trompe affecte des formes diverses dont on ne peut se faire une idée qu'en examinant des coupes perpendiculaires à sa direction.

Le type qui m'a paru se rapprocher le plus de l'état normal est celui que je représente ici. La figure 63 offre des dimensions rigoureusement exactes, et la figure 64 est la même grossie trois fois. La coupe a porté sur la trompe droite à 5 millimètres de son embouchure pharyngienne; elle montre bien l'étendue de

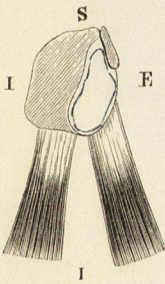


Fig. 63. — Coupe perpendiculaire au grand axe de la trompe d'Eustache à 5 millim. en dehors de l'orifice pharyngien. (Trompe droite, grandeur naturelle.)

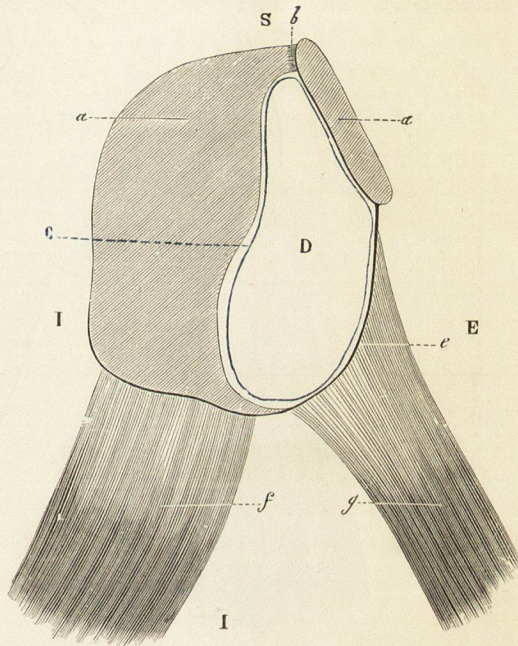


Fig. 64. — Même figure que la précédente, grandie trois fois.

- a, a, cartilages de la trompe.
- b, ligament reliant les deux cartilages.
- c, muqueuse de la trompe.
- D, cavité de la trompe.
- e, portion de la trompe privée de cartilage.
- f, péristaphylin interne.
- g, péristaphylin externe.

la disposition relatives des portions cartilagineuse et fibreuse du pavillon.

La portion cartilagineuse occupe la partie supérieure, interne et postérieure; la portion fibreuse répond à la partie inférieure, externe et antérieure. La portion cartilagineuse, recourbée à ses deux extrémités, présente donc la forme d'une gouttière ouverte en bas et en avant. Le rebord supérieur de cette gouttière est si prononcé qu'il forme un véritable crochet, une sorte de bec; ce crochet peut être un prolongement du cartilage principal, mais il m'a paru ordinairement formé par un second cartilage uni avec le précédent à l'aide d'un