

tympa. Chez l'enfant nouveau-né, le conduit auditif est donc exclusivement fibro-cartilagineux et presque rectiligne, ce qui en rend l'examen facile. La membrane du tympan étant presque horizontale à cet âge de la vie, il en résulte une différence de longueur, beaucoup plus accusée encore que chez l'adulte, entre les parois supérieure et inférieure du conduit. La figure 33 démontre également bien les rapports respectifs, à la naissance, du conduit auditif externe

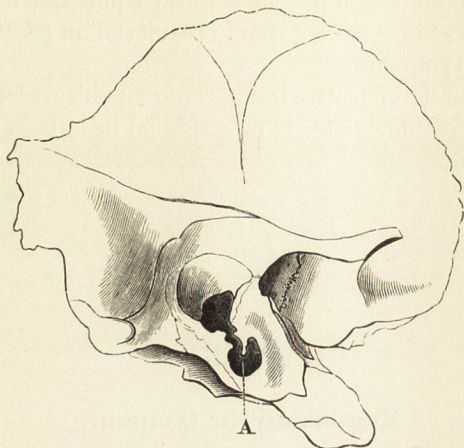


Fig. 36.

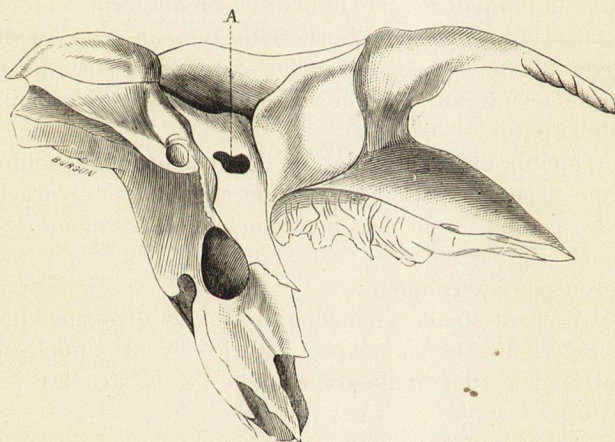


Fig. 37.

Fig. 36 et 37. — Figures destinées à montrer le développement de la portion osseuse du conduit auditif externe.

A, A, orifices occupant la paroi inférieure.

et de la caisse du tympan. Celle-ci, très développée, se porte en dehors et débordé en haut le conduit auditif qu'elle sépare ainsi de la cavité crânienne.

A partir de la naissance, l'anneau tympanique se développe. Il s'allonge et forme la portion osseuse du conduit auditif, qui se trouve ainsi constituée, sauf à la partie supérieure où l'anneau est incomplet, par un os indépendant de la base du crâne.

Un détail intéressant, et qui n'a peut être pas suffisamment frappé les anatomo-