

La *paroi inférieure* ou *parotidienne* est en rapport dans toute son étendue avec la loge parotidienne, dont elle forme la limite supérieure. Donc, tout abcès développé au niveau de cette paroi aura une tendance à fuser dans la loge parotidienne : réciproquement, un abcès parotidien pourra s'ouvrir dans le conduit auditif.

La *paroi postérieure* ou *mastoïdienne* affecte un rapport d'autant plus immédiat avec l'apophyse mastoïde qu'elle est privée de cartilage. Nous avons vu plus haut les conséquences qui résultent de la continuité du périoste des deux régions.

*Vaisseaux et nerfs du conduit auditif externe.* — Les artères proviennent de la carotide externe, par l'intermédiaire de l'auriculaire postérieure et des branches parotidiennes. Les veines aboutissent à la jugulaire externe et à la temporale. Les lymphatiques se rendent, comme ceux du pavillon, au ganglion pré-auriculaire et aux ganglions sus-mastoïdiens.

Les nerfs proviennent de trois sources : la branche auriculaire du plexus cervical superficiel, un filet du nerf auriculo-temporal et le rameau auriculaire du pneumogastrique. On s'explique ainsi l'exquise sensibilité du conduit auditif et les troubles sympathiques que peuvent produire l'inflammation et même l'exploration à l'aide du spéculum.

### Développement du conduit auditif externe.

Je ne m'occupe ici que du développement du conduit auditif externe à partir

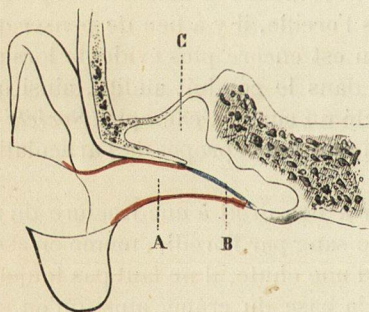


Fig. 33 — Coupe de l'oreille gauche d'un enfant nouveau-né.

A, conduit auditif externe.  
B, membrane du tympan.  
C, caisse du tympan.



Fig. 34. — Anneau tympanique détaché du temporal.

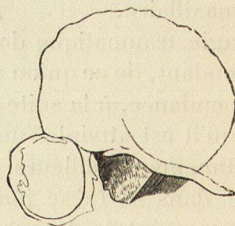


Fig. 35. — Anneau tympanique en place à la naissance.

de la naissance, renvoyant le lecteur au chapitre *Développement de l'appareil auditif* pour ce qui a trait à la période embryonnaire.

La figure 33 représente une coupe verticale du conduit auditif et de la caisse sur l'oreille gauche d'un enfant nouveau-né. Elle démontre qu'à la naissance il n'existe pas, à proprement parler, de portion osseuse du conduit. Cette portion est, en effet, exclusivement représentée par un anneau osseux, incomplet en haut, appelé anneau tympanique, et dans lequel s'enclasse la membrane du