

D^r Henry, il s'agit d'un étudiant en droit âgé de vingt et un ans, qui reçut un coup de bout de parapluie sur l'œil *gauche*. Le coup porté obliquement produisit une déchirure de la carotide interne *droite* dans le sinus caverneux correspondant, avec fracture de la paroi interne du sinus sphénoïdal du même

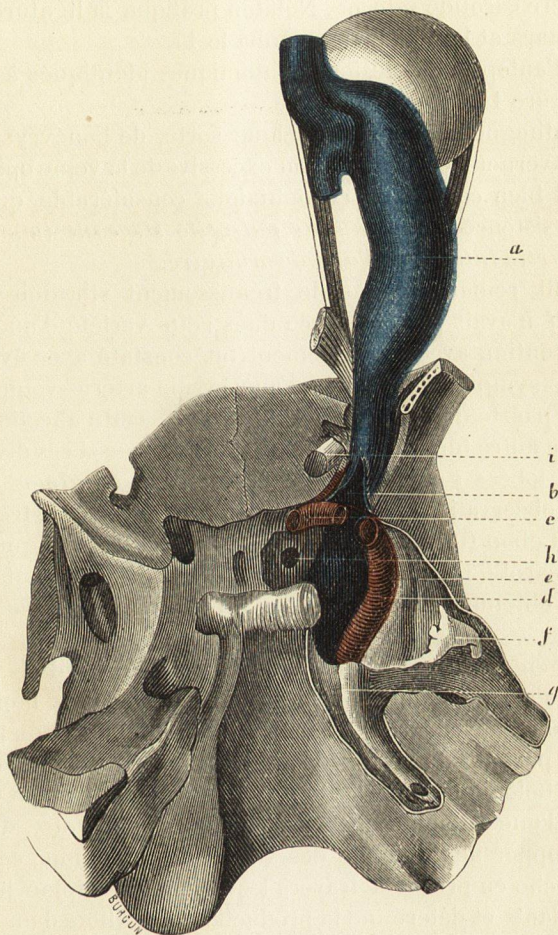


Fig. 14. — Anévrisme artério-veineux du sinus caverneux et de l'artère carotide interne.
(Collection de Nélaton.)

a, veine ophtalmique.

b, orifice de la veine ophtalmique à la partie antérieure du sinus caverneux.

c, bout supérieur de la carotide déchirée dans le sinus.

d, bout inférieur réuni par une languette au bout supérieur.

e, paroi externe du sinus caverneux renversée en dehors.

f, esquille adhérente à la paroi externe.

g, sinus pétreux inférieur.

h, orifice par lequel le sinus sphénoïdal communique avec le sinus caverneux.

i, nerf optique pénétrant dans l'orbite avec l'artère ophtalmique.

côté ; il en résulta un anévrisme artério-veineux. Le jeune malade succomba le 11 avril de la même année à la suite d'épistaxis abondantes et répétées.

La figure 14, provenant de la collection de Nélaton, rend mieux compte de la lésion primitive et des altérations consécutives que toutes les descriptions.

Dans le second cas de Nélaton, il s'agit d'une jeune fille de dix-sept ans qui, étant montée sur une voiture chargée de pièces de vin, fit une chute ; en même