

tère particulier signalé par P. Broca : elle est beaucoup plus simple qu'en avant et en arrière, et quelquefois réduite à une ligne sur une longueur d'environ 2 centimètres. P. Broca a désigné ce point spécial sous le nom d'*obéliion* (*ὀβελίος*, trait). C'est à ce niveau que débute ordinairement la soudure des os de la voûte du crâne.

Il est d'une haute importance dans la topographie cranio-cérébrale de déterminer le siège précis du bregma sur le vivant; nous verrons plus loin dans que but. On y peut parvenir d'une manière suffisamment exacte à l'aide du moyen

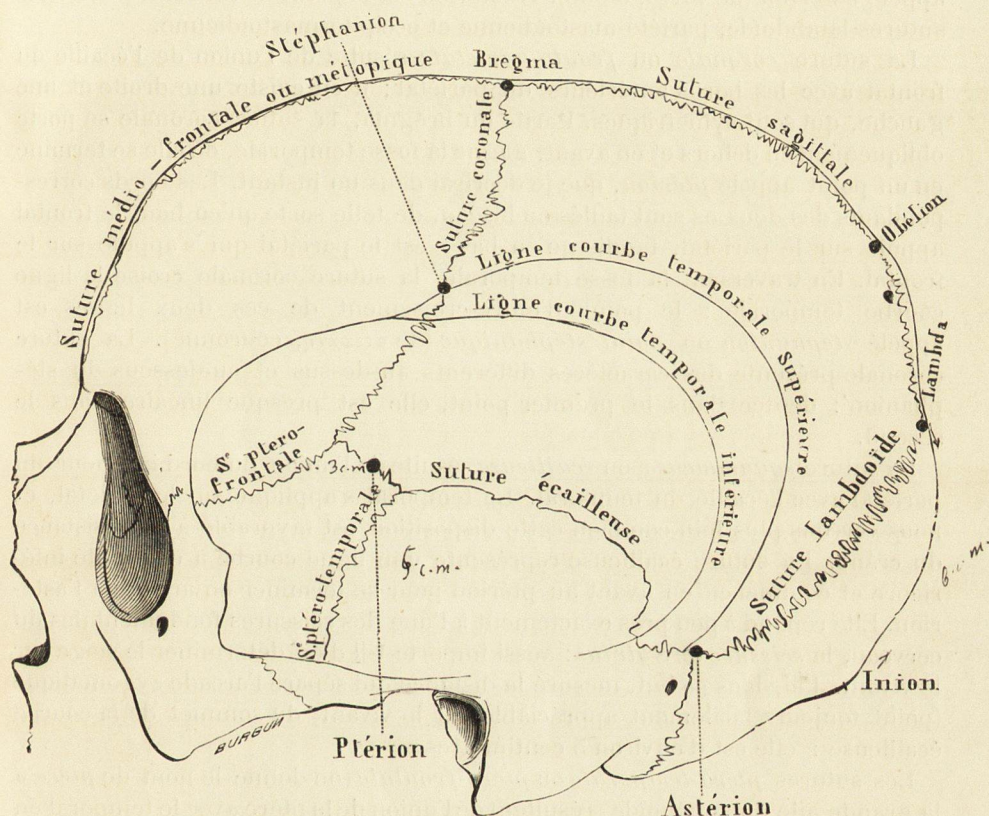


Fig. 40. — Figure représentant les sutures et les points singuliers de la voûte du crâne.

suivant : la tête du sujet étant droite, menez d'un conduit auditif externe à l'autre une ligne verticale passant sur le sommet de la tête ; le bregma correspond à la partie moyenne de cette ligne que l'on appelle ligne *bi-auriculaire* ou *plan auriculo-bregmatique*.

Il existe à cet égard quelques variétés négligeables dans la pratique.

Le siège précis du lambda sur le vivant est un peu plus difficile à déterminer. Il m'a semblé, d'après les mensurations que j'ai faites à ce sujet sur les crânes du musée de Clamart, qu'on se rapprochait sensiblement de la vérité en disant que le lambda se trouve à 6 centimètres au-dessus de l'*inion* (1), relief généra-

(1) On appelle *inion* (de *ivion*, nuque) la saillie osseuse désignée en anatomie descriptive sous le nom de protubérance occipitale externe.