

Nerfs de la région occipito-frontale (fig. 1).

A part quelques rameaux du facial, les nerfs du cuir chevelu sont exclusivement sensitifs. Ce sont :

Les nerfs frontaux en avant ;

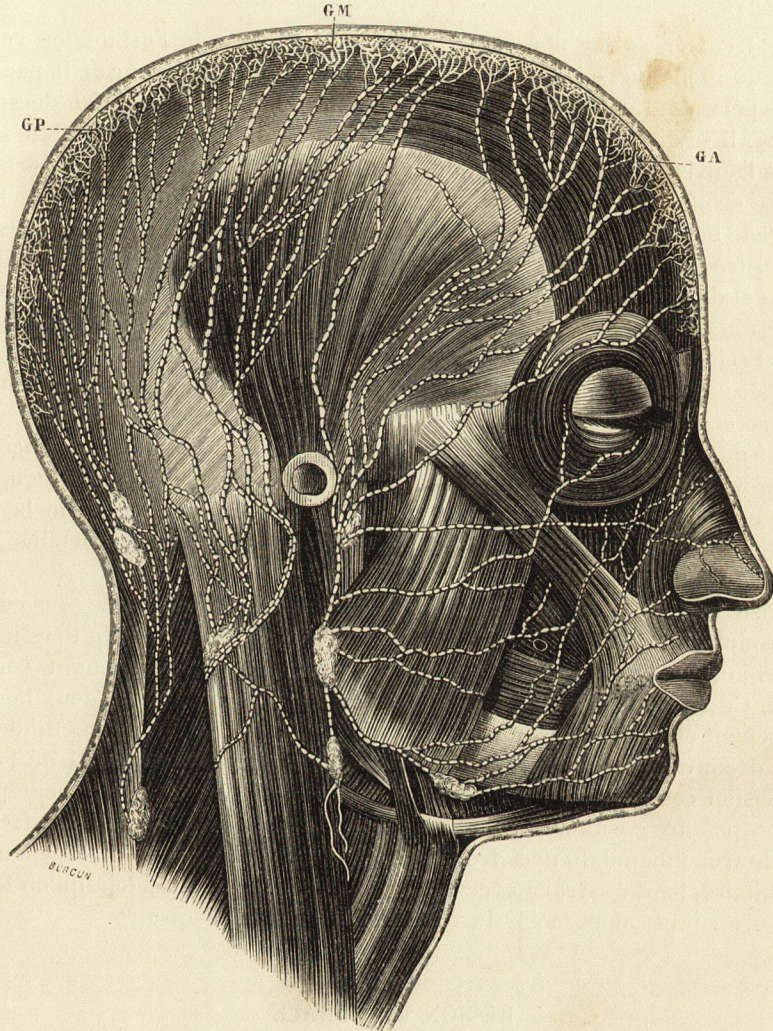


Fig. 3. — *Vaisseaux lymphatiques de la voûte du crâne et de la face.*

GA, groupe antérieur. — GM, groupe moyen. — GP, groupe postérieur.

Le nerf auriculo-temporal sur les côtés au-devant de l'oreille ;
 Les ramifications terminales des branches auriculaire et mastoïdienne du
 plexus cervical superficiel derrière le pavillon ;
 Le grand nerf sous-occipital en arrière.

Il est important de connaître le trajet de ces différents nerfs, car ils sont sou-