

Un plan osseux ;

Un troisième plan fibreux, la dure-mère.

Nous étudierons ensuite les vaisseaux et les nerfs.

On se fera une idée très nette de la région en remarquant qu'elle est constituée par cinq plans superposés : la peau, l'aponévrose épicroanienne, le périoste, la paroi osseuse et la dure-mère, qui circonscrivent quatre espaces que l'on peut désigner ainsi : espace sous-cutané, sous-aponévrotique, sous-périostique et sous-osseux. Nous verrons plus loin que cette division n'est pas artificielle

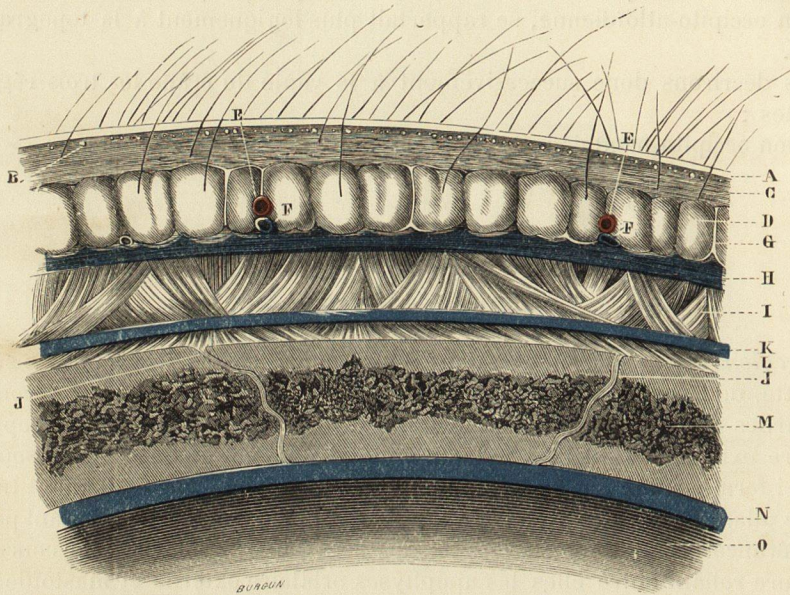


Fig. 2. — Coupe demi-schématique de la voûte du crâne.

A, épiderme.  
B, glandes sébacées.  
C, derme.  
D, pelotons adipeux.  
E, E, artères.  
F, F, veines.  
G, cloisons fibreuses de séparation.  
H, aponévrose épicroanienne.

I, couche de tissu conjonctif lâche et mince.  
J, canaux osseux.  
K, périoste ou péricrâne.  
L, couche sous-périostique.  
M, diploë.  
N, dure-mère.  
O, cavité crânienne.

et qu'elle trouve sa justification dans les phénomènes pathologiques.

Ces plans et ces espaces présentent des dispositions si dissemblables qu'il nous faut les étudier séparément dans leur ordre de superposition.

*Peau.* — La peau du crâne est remarquable par son épaisseur, plus considérable que dans la plupart des autres régions du corps. Cette épaisseur va d'ailleurs en augmentant d'avant en arrière. Glabre en avant dans la partie qui correspond au front, la peau, dans le reste de son étendue, est recouverte par les cheveux obliquement implantés à la face profonde du derme et dans la couche cellulo-graisseuse sous-jacente.

Les glandes sébacées annexées aux follicules pileux sont extrêmement abondantes et, à l'inverse du follicule, siègent superficiellement. Sur une coupe du cuir chevelu, ces glandes se présentent sous la forme de petits points blan-