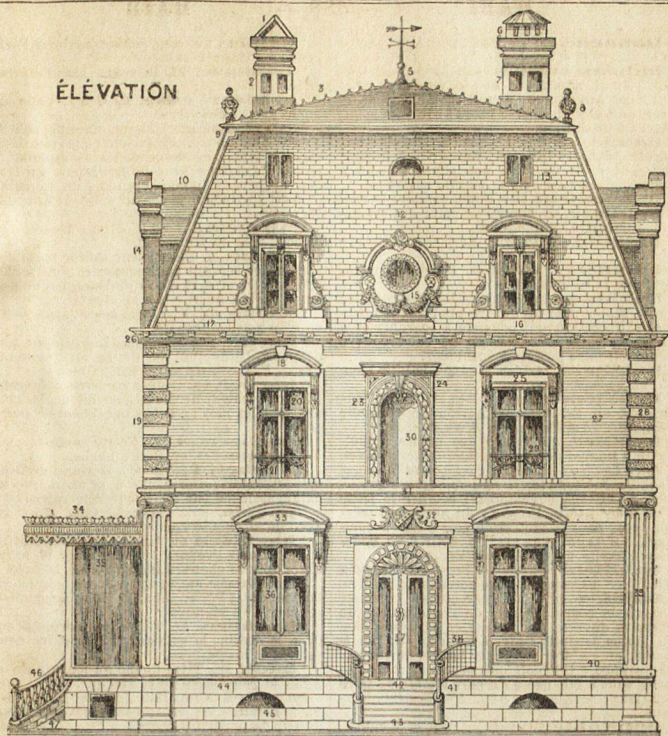
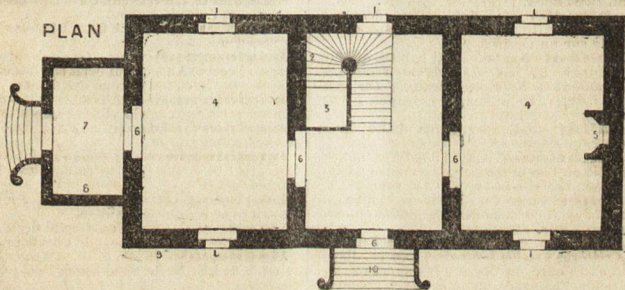


# ÉLÉVATION



# PLAN



Elevation. 1. Mur. — 2. Cheminée. — 3. Crête. — 4. Girouette. — 5. Épi. — 6. Lanterne. — 7. Souche. — 8. Fleuron. — 9. Brisure. — 10. Arc-boutant. — 11. Châssis. — 12. Tourelle à la Mansard. — 13. Tabatière. — 14. Joux. — 15. Ciel-de-bœuf. — 16. Lucarne. — 17. Chénneau. — 18. Archivolte. — 19. Chaîne. — 20. Linteau. — 21. Appui. — 22. Claf. — 23. Chapiteau. — 24. Sommier. — 25. Linteau. — 26. Corniche. — 27. Trumeau. — 28. Harpe. — 29. Balcon. — 30. Niche. — 31. Bandeau. — 32. Cartouche. — 33. Console. — 34. Marquise. — 35. Veranda. — 36. Fenêtre. — 37. Porte. — 38. Main-courante. — 39. Plâtre. — 40. Assise. — 41. Socle. — 42. Marches. — 43. Perron. — 44. Soubassement. — 45. Soupirail. — 46. Balustrade. — 47. Rampant.

Plan. 1. Fenêtre. — 2. Escalier. — 3. Palier. — 4. Chambre. — 5. Cheminée. — 6. Porte. — 7. Veranda. — 8. Avant-corps. — 9. Mur. — 10. Perron.

HABITATION