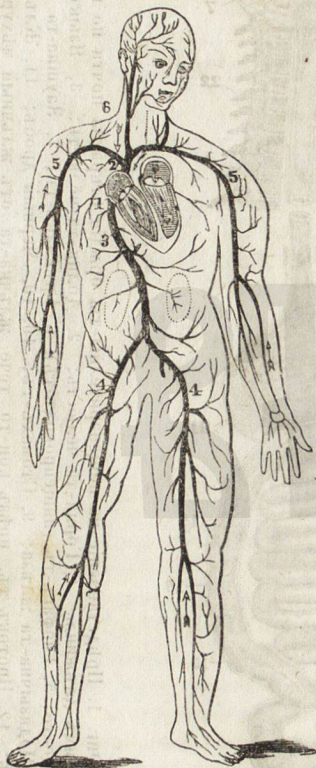


двѣ половины, раздѣлены съ прѣградж. Срьдце-то кога ся свіе кара крѣвь-тж въ жилы-ты; а кога ся распусти, то крѣвь-та ся влива въ него. **Жилы-ты**, по кон-то тече крѣвь-та камъ срьдце-то, наричатъ ся *вены*; а жилы-ты, по кон-то срьдце-то кара крѣвь-тж по всичко-то тѣло, наричатъ ся *артеріи*.



Фиг. 2, Дѣсно-то ухо на срьдце-то. 2, 3, Голѣмы-ты вены, кои-то докарвать крѣвь-тж до дѣсно-то ухо. 4, 4, Вены-ты на доли-ты край-ща. 5, 5, Вены-ты на мышницы-ты. 6, Вены-ты на шѣж-тж. Стрѣлы-ты показвать посокж-тж, камъ кож-то тече крѣвь-та.

Крѣвь-та у вены-ты е тьмно-червена и не чини за храненіе. Изъ вены-ты тя по двѣ дебелы цѣви ся влива въ дѣснж-тж половинж на срьдце-то; а оттамъ срьдце-то ся сви-ва та ж истыква въ бѣлый дробъ. Бѣлый дробъ пълни грж-ды-ты и у него чловѣкъ съ дыхателнж-тж тржбж понма въздухъ. Дыхателна-та тржба ся раздвоава у гржды-ты на