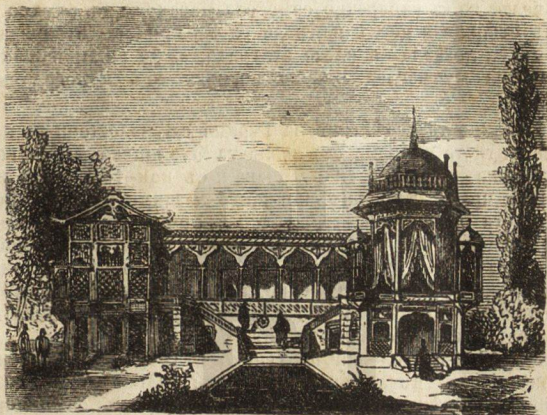


Нека ми бѣде позволено да потвърдиж горни-те си думи: не откоде имаше въ тукаш. официаленъ Вѣст. Wг. Zeitung отъ познатия пътователъ по Турско, Г-на Каница, доста една обширна статия врѣхъ индустрия-та и занаяти-те по насъ, въ която между други те, най напредъ напомнива, че въ цѣло-то царство нѣма никадѣ училище, въ кое-то да ся учатъ млади-те разни занаяти и пр. Напротивъ, както нѣма училища по тойзи клонъ, той много възхваляваше население-то отъ тази дѣржава, а най много Българи-те, като по многочислени, между кои-то той съ голѣмо очудване съглѣдалъ много искусни работи. Подбуденъ отъ желание-то на население-то къмъ индустриаленъ умъ, той бѣше донеслъ въ тукаш. Индустриаленъ Музеумъ — разни сж-



*Cercle Oriental.*

брани обекти отъ Турско, съ кои-то искаше да докаже на Европейци-те, че ония страни не сж биле безъ своя индустрия, а сж имале и ся е опазила и до днесъ: къщна-та Индустрия между Българи-те.

Прѣди да влѣзе человекъ въ турско-то отдѣление, преди всичко, най напредъ забелѣзва (отъ чужденци изработена) Карта на Европейска-Турция, изработена отъ Инженери-те, кои-то сж намиратъ по Турско (по причина на желѣзници-те,) съ съдѣйствието на Австрійскій Консулъ у Цариградъ. Тя е издадена отъ S. Stuchlik и P. Moretti; обѣма доста голѣмо пространство и е твърде добръ и вѣрно начертана. Туку до тази Карта, вѣтрележи представенъ Цариградъ и Босфора въ релефъ образъ, изложенъ отъ Hirsch Gereuth и Kitter Schwegel на едно пространство отъ 32 □ км. отъ масштабъ 1 : 2500. Това е всячко,