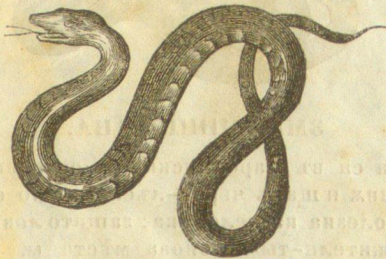
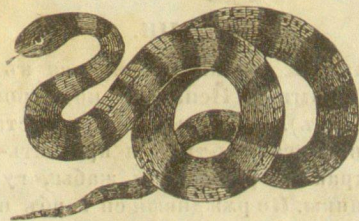


ты по 4-тѣ си малкы крака. Гущери-ти различавать по шарь-ть и величинж-тж; по-голѣми-ти у насъ сж дългы до едик педж. Не сж отравителны както змін-ты, а на-противъ полезни защо-то ядтъ мухы, кумари и другы вредителны животинкы.



ЕХИДНА.

Тая змя е отравна, защото има подь збжы-ты си отравителны мюхурчета, оть които, когато ухапи жи-вотно или человекъ, излива отровж въ ранж-тж, и ако ухапанный не предвари да ся изцѣри, умира. Сжществува видь ехидна, която не е утравна, а има и оть двѣ-тѣ страны на шіж-тж пятна като брънкы (халкы) и живѣе въ храсталацы-ты въ насыпанъ торъ и въ подземны скривалища. Снося яйца въ торове-ты по Јунія и Јулія, дълга е 4 крака; яде мышкы и гущери, та за това е по-лезна оть таж странж много, а храни ся и съ травж.



СУКОВОДНА ЗМІЯ.

Тя влиза въ водж-тж и лови искусно рыбы-ты. Има 5 крака дължинж, пьстерь гърбъ, коремъ жълто-зелень съ чърны дамгы; ухапваніе-то и е отравително и