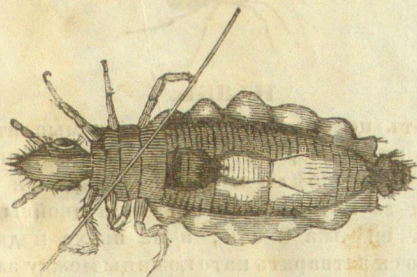
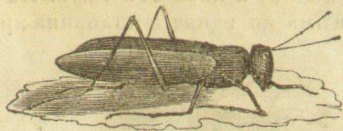


подобна на общж-тж бълхж, живѣе въ праха и сноси
айца-та си подь нектѣ-ты на крака-та у чело-вѣ-га, та
причиняватъ най-люты болѣсти, въспалєніє, мѣсто пати
и ранж.



ВЪШКА.

Намира ся по самы-ты чело-вѣ-скы тѣла, а тука
е представена увеличена. Обично тая, что живѣе по
тѣло-то на чело-вѣ-ка, бѣла, а що ся намира по
главж-тж — чърна Има космы по тѣло-то си и 6 начюпєны
крака, съ които ся държи стиснѣто о космы-ты: женскы-
ты сж по-голѣмы и сносятъ въ 6 дни 50 яйца или гни-
ды, които ся прилѣпѣтъ о космы-ты на главж-тж или по
дрехы-ты. Тая животинка е вредителна на здравє-то;
понеже причинява болѣсть. Намира ся най-много у
малкы-ты дѣтца и чело-вѣ-цы, които ся недържатъ чисто.
Забѣлѣжено е, че бѣла-та вѣшка неможе да живѣе по
главж-тж, нито пакъ чърна-та по тѣло-то у чело-вѣ-ка.



СКАКАЛЕЦЪ.

Скакалци-ти сж малкы и зелєны животинкы; под-
скачатъ изрядно съ дължкы-ты си задны крака, а съ
крыла-та си потичватъ малко. Поголѣми-ти, хвъркатъ
на бюлюцы толкова голѣмы, щото потъмняватъ слън-
це-то. Тѣи развалѣтъ растѣнія-та и сѣидбы-ты. Въ Ин-