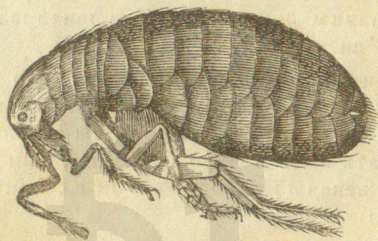


вень рогъ. Отъ шара на бубж-тж по крака-та, познава ся, каква ще бжде копринна-та. Кога порасте съвршено, яде 4 — 5 дни прѣмного и слѣдъ това ся увыва въ мѣшокъ (пашкулъ), който бже колко-то единъ орѣхъ. Като стои буба-та 15—18 дни въ мѣшока да ся не умъртви отъ горящия или друго, измѣнява ся на пеперудж и пробива острый край на мѣшка, та исхвърква; слѣдъ това тутакси женскы-ты ся съзвукупивать съ мжжскы-ты и сносятъ 300 — 400 яйца, и слѣдъ два дни умрять. А кога щятъ точять копринж отъ мѣшкове-ты, то прѣди да излѣзятъ пеперуды-ты, гуждять мѣшкове-ты въ топла водж и тѣй точять копринж.



БЪЛХА.

Тука представлявамы образа и увеличенъ чрѣзь-микроскопъ. Тя има шаръ тънморавъ, и тѣле-то и е покрыто съ едни връхъ другы люсны. Има 6 крака, отъ които задни-ти като по-дългы помагать и да подскоча; има космовидны чувствителны два рога и остъръ хуботь, съ който ссучи кръвь-тж на челоуѣка и животны-ты. Снося въ рызы-ты, покрывкы-ты (юргавы-ты) дѣскы-ты и въ земаж-тж яйца-та си, отъ които излизать слѣдъ 6 дни бѣли и малкы чървейчета, а слѣдъ 11 дни, ставать съвршено голѣмы, послѣ ся зарозувать въ праха въ мѣшокъ яйцевиденъ, дѣто ся преобразяватъ въ булки (какавиды), и слѣдъ нѣколко дни ставать ещцы бѣлхы. Бѣлха-та живѣе по тѣла-та на челоуѣцы-ты и различни животны; въ растворены-ти кыматы може да подскочи на разстояніе 200 пжти на дължинж колко-то тѣко-то си, тегли товаръ 80 пжти повече отъ себе си и живѣе 6 год. Въ Америкж пясъко-бѣла-та е