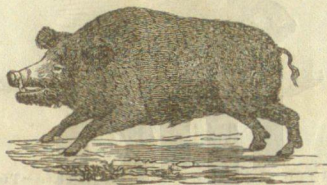


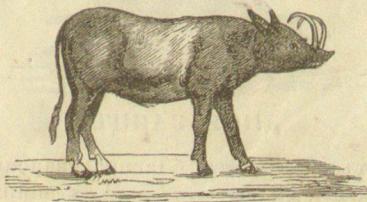
разны промѣненія отъ хранж-тж и разны-ты климаты. Тя е вече домашно животно, много полезно на челоуѣка спорядъ мясо-то и тлѣстинж-тж си. Кожа-та ѝ има шаръ бѣль, чернъ и пѣстръ. Отъ козинж-тж ѝ правять четкы, иглы и живописвы пера, а отъ кожж-тж ѝ, обработена — различни пѣща, като: обуца и др.

Свиня-та е нечисто животно, търкала ся въ калъ-тж, рови съ носа си земж-тж, за да вади червен и корени, кон-то яде лакомо; не търпи вѣтъръ, дъждъ, бльскъ, гърмежъ и снѣгъ. Женска-та слѣдъ всякой 3 мѣсяцы ражда по 6—10 прасцы.



ДИВА-СВИНЯ.

Дивы-ты свиніе, които ся именувать и глиганы, намирать ся на стада въ гористы-ты мѣста а особно въ джбовы-ты гжсты лесове у Малж-Азіж и Германіж. Дива-та свиня има шаръ снвочернъ по-дължкъ носъ и главж, по-правы ушы, и по-остры зжбы отъ питомнж-тж. Отъ долнж-тж ѝ челюсть излизать два ягкы и прѣкривени зжби, съ които ся бие смѣло и мжжествено. Живѣе почти 26 год. мясо-то ѝ е много сладко.



РОГАЧЯ СВИНЯ.

Това животно е между сьрижъ и свинижъ. Защото тѣло-то му е подобно на сьрижъ, а глава-та му и четьре-тѣ е ѝ.