

Възможности за нашия износ на вино

Какво количество произвеждаме и какво изнасяме. — Задачата на винарските изби. — Какъ да подобрим нашето винопроизводство

Миналата година, при едно производство от около 224 милиона литри вино, ние можахме да изнасяме едва около 20 милиона в Германия. Макар че нашите вина бяха одобрени от клиентелата в Германия, все пак имаше рекламации за някои партиди и сортове.

Сега, макар че имаме контингент от 30 милиона литри вино, смебтаме, че едва ли ще можем да дадем това количество. Причината за това е, че по време на гроздобера имаше много дъждове и гроздето бѣ нападатно от плѣсени. Вината от такива грозда сѣ преразположени към обиквено пресичане — потъмняване. Друга, много съществена причина е нашето дребно винарство. Според статистиката у нас, сѣ винопроизводство се занимават около 374,000 стопанства, които нѣмат и най-елементарнитѣ удобства за производство на добро типово вино. Независимо от условията, стопанитѣ нѣмат нужнитѣ познания. До колкото пък имаме по-едри винопроизводители каквито сѣ складоветѣ, последнитѣ нѣмат технически съоръжения за едно модерно винарство и тѣ едва ли биха допринесли много за типизирането на вината.

Нарочнитѣ винарски кооперации вземат много малък дял от нашето винопроизводство. Така, през миналата година в кооперативнитѣ изби е преработено крѣгло 12,877,000 литри вино. Капацитетът на повечето от винарскитѣ изби е малък, производството е недостатъчно механизировано и за това производственитѣ разноси на литър вино сѣ относително много високи. Винарскитѣ изби пробиват път по-скоро сѣ своето качество, отколкото сѣ по-евтино производство.

Друга също важна причина е, че нашитѣ винени сортове не сѣ качествени-специални за производство на вино. Само Гъмзата в северна България е по-пригодна за производството на вино, но тя страда от недостатъкът, че лесно се напада от плѣсени и в влажни години за кратко време реколтата може да бѣде компрометирана или съвършено загубена. Един от добритѣ винени сортове е Мавруда. Той, обаче, е малко разпространен и пригоден само за южна България. Памидът дава добри вина само в южна България и то само от беднитѣ, пѣсчливи или варовити почви, но при условие, че виното се държи дълго време в пращината, за да придобие повече танин. В такива случаи, обаче, поради това, че памидовото вино е бедно на киселини, сжщото не е трайно. Червеният мискет и Кокоркото дават добри вина, но сѣ слабо разпространени.

За да се подобри нашия винен сортимент, м-вото на земеделитѣ сѣ даде специален закон за насърчение и райониране засаждането на винени сортове. Приложението на тоя закон върви толкова бавно, че неговитѣ последици почти не личат.

За да се подобри винопроизводството у нас БЗКбанка бѣ натоварена сѣ специален закон от т. г. да подпомага строежа на изби. Този закон, върваме, ще даде добри резултати, но трѣбва да се вземат на време мѣрки, за да се районира правилно страната и не се допусне едно претоварване сѣ изби и влагане на излишни капитали. Да не се допуска под никакъв предлог строежа на изби на разстояние по-близо от 15—20 км. и да бждат сжжитѣ сѣ капацитет над 1,000,000 литри, за да бжде по-евтино производството. Сжщо така, да се намали лихвения процент за строежа на изби, защото при сегашния лихвен процент избитѣ сѣ претоварени сѣ лихви, които осжжняват про-

изводственитѣ разноси.

Понеже нашия износ е предназначен преди всичко за централна Европа и предимно в Германия, ще следва да нагледим нашето производство към изискванията на тоя пазар. В Германия се произвеждат повече бѣли вина, защото тѣхнитѣ грозда, поради северния климат, не могат да образуват багрилни вещества. Тѣ имат нужда преди всичко от червени вина. Тѣ, сжщо така, имат нужда и от вина, богати на спирт за тѣхното вермутово производство, което е вземало широки размѣри.

Като имаме предвид горното ще следва да работим в направление за: 1) производството на трайни вина; 2) размножението на грозда за производство на вина сѣ силна боя и 3) производството на вина сѣ високо съдържание на екстрактни вещества.

Производството на трайни вина у нас ще сѣ постигне, говорим за северна България, като гроздобера в влажни години се извършва по рано, за да се избѣгне заразяването на виненитѣ грозда от плѣсени. Гроздето в периода на растежа си е по-устойчиво на сжжитѣ. Гроздоберът трѣбва да почне веднага щом се констатира, че захарността е достигнала 17—18%.

Нашитѣ вина не сѣ трайни и поради слабата киселинност на мъстѣта (ширата). При по-ранната беридба киселинността е по-висока. Колкото за захарността последната може да се увеличи по доста практичен и лесен начин, чрез подсилване на вината сѣ сгъстена мъст вмѣсто захаръ

Размножаване на сортове за боя трѣбва да се поощрява и подпомогне от държавата чрез премии или по друг начинъ в продължение на нѣколко години. Намираме, че най-практично би било, ако се даде премия 0.50—1.0 лв. на всѣки лозаръ, който преоблагороди десертно или винено лозе сѣ боялия сортъ в абсолютно лозарскитѣ райони.

Увеличението на екстракта на нашитѣ вина е абсолютно необходимо. Един от най-големитѣ недостатѣци на нашитѣ вина е именно малкото съдържание на екстрактъ. Когато пиете наши вина често добивате вкусъ, че пиете вода, размѣсена сѣ алкохолъ, Увеличението на екстракта

може да се постигне, като на всѣки 100 кг. вино се прибави по 5—6 кг. сгъстенъ гроздов сокъ, който може да се получи от шкартото при износа. В нашата страна остават ежегодно около 15—20 милиона кг. шкарто. Ако сполучим по нѣкакъв начинъ да преработим само половината от него в сгъстенъ гроздов сокъ, то ще получим към един милионъ кг. такъв, сѣ който ще можем да подобрим около 20 милиона литри вино. До скоро в Франция подсилването на вината ставаше сѣ обикновена захаръ. Напоследък, обаче, подсилването става сѣ сгъстенъ гроздов сокъ и вината нищо не губят на вкусъ и качество. Това подсилване се позволява в всѣки страни. Сѣ прибавката на толкова гроздов сокъ ще сполучим да увеличим спиртното съдържание на вината сѣ около 2 градуса, а едновременно ще се увеличи и киселинността сѣ 1 грамъ на литър и екстракта сѣ 2 грама.

За да се организира у нас производството на сгъстенъ гроздов сокъ, трѣбва да се подпомогнат вакуумнитѣ инсталации за набавяне на необходимия инвентар. Сѣ сжжитѣ инсталации ще се произвежда и гроздов медъ.

Ще е необходимо още в районитѣ, от където се изнася десертно грозде, да се заставят стопанитѣ да дават 10% от шкартото за производството на сгъстенъ гроздов сокъ още в началото на кампанията. На вакуумнитѣ инсталации, срещу задължението да преработват известни количества в сгъстенъ гроздов сокъ, да се даде известно обезщетение в размѣръ на 1 лв. на кг. сокъ. Стопанитѣ, по тоя начинъ, биха могли да получат за шкартото толкова, колкото получават за виненитѣ сортове грозда.

По тоя начинъ най-евтино ще можем да подобрим качеството на нашитѣ вина и да ги направим конкурентноспособни на чуждитѣ пазари.

Иванъ Добревъ,
специалист-лозаръ.

Желѣзаровъ и Куновъ
складъ за дървенъ строителенъ материалъ
честитатъ на своитѣ клиенти Новата година

Братя Дърводѣлски
складъ за дървенъ строителенъ материалъ
честитатъ на клиентитѣ си Новата година и имъ пожелава всичко хубаво.

Тенекеджийска кооперация
„Желѣзна Ржка“
честити Новата година на клиентитѣ си.

ПОПУЛЯРНА БАНКА -- ПЛѢВЕНЪ

Централа ул. Александровска 150,
телефони 47 и 130

Капиталъ и фондове 17,000,000 лева
Отпуска всѣки видове заеми
Приема влогове и издава гаранции
Извършва преводи и инкасо

АГЕНЦИЯ: сѣръ-пазаръ телефонъ 363.

СЪОБЩЕНИЕ

Подписаниятъ Георги Иванчевъ Макавеевъ жит. с. Тотлебенъ, Плѣвенска околия сѣ настоящето сѣ съобщавамъ предъ всѣки лица и мѣста, че поради извънредно лошитѣ отношения на синтъ ми Антимъ Георгиевъ Иванчевъ от с. Тотлебенъ, Плѣвенска околия, към менъ, не го признавамъ за мой синъ, отказвамъ се от него и му отнемамъ правото да се ползва от имотитѣ ми както презъ живота ми, така сжщо и следъ смъртта ми.

Този мой отказъ да се публикува в в. в. „Северно ехо“ и „Народна борба“, излизачи в гр. Плѣвенъ.

с. Тотлебенъ, декември 1939 год.

Сѣ почитъ: Георги Иванчевъ Макавеевъ.

Циментова
фабрика

„ЛЕВЪ“

ПЛѢВЕНЪ, ТЕЛЕФОНЪ 116.

ПРОИЗВЕЖДА

винаги доброкачественъ циментъ, сѣ доказани свойства, които го правят да бжде винаги предпочитанъ.

Отъ производството на фабрика „ЛЕВЪ“ сѣ построени най-големитѣ обществени сгради в Плѣвенъ и областѣта.

СЪОБЩЕНИЕ Обявяваме на властитѣ и обществото, че младежътъ ПЕТЪРЪ ИЛИЕВЪ от с. Михалци, гърновско, напоследък живущъ при насъ, се е отклонил от нашия семеен надзоръ, трѣгналъ е по лошъ път и поради това не носимъ никаква отговорност за дѣлата му.

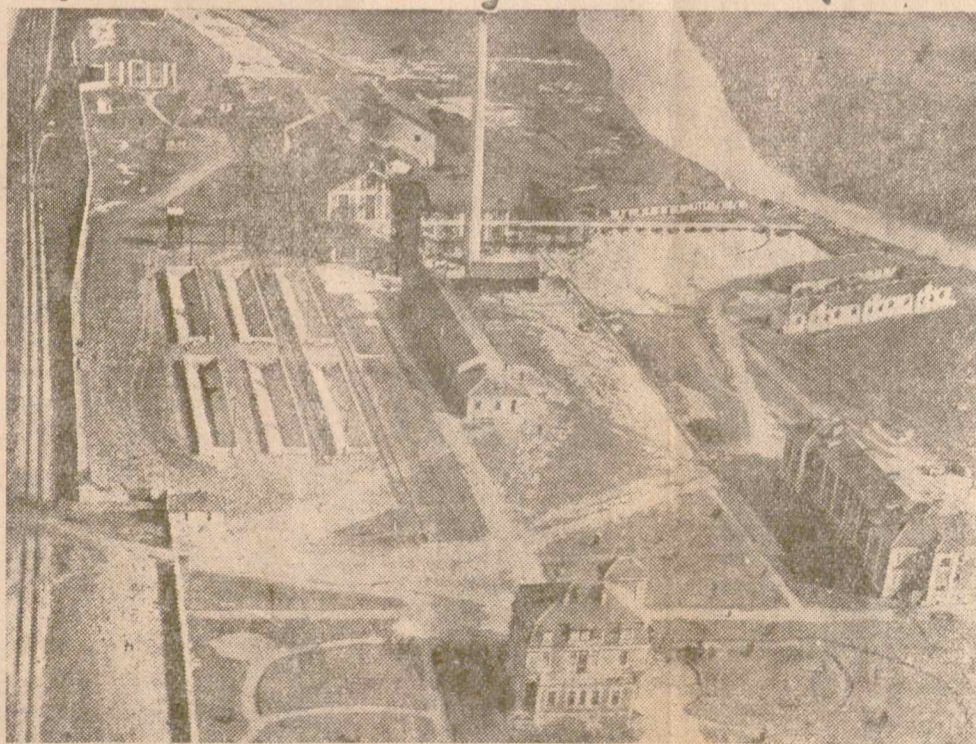
Плѣвенъ, 26 декември 1939 г.

ИЛИЯ и МИЛКА ХР. ИВАНОВИ.

Производителна кооперация „БЪЛГАРСКА ЗАХАРЪ“

Захарна фабрика край с. Долна Митрополия

ОСНОВАНА ПРЕЗЪ 1924 год. — ДЕЙСТВУВА ОТЪ 1930 год.



КАПИТАЛЪ И ФОНДОВЕ 80,000,000 лева

Инвестирани в постройки, машини и съоръжения: 61,000,000 лева

Инвестирани в съучастие — захарни фабрики Русе и Пловдивъ и селекционна станция „Енидже“: 24,125,000 лева

Заетва 22,000 декари цвекло

ПРОИЗВЕЖДА:

Захаръ 6,000,000 кг.
Меласа 2,500,000 „
Цв. рѣзанки 30,000,000 „

Въ кооперацията членуватъ 22,000 души, предимно земеделски стопани — цвеклопроизводители.

Урошка

РЕДАКЦИОННИ. — Съ този брой в „Северно ехо“ влиза въ своята ДВАДЕСЕТГОДИШНИНА. Сърдечно благодарим на всички, които деветнадесет години сж подкрепяли нашето дѣло.

Жалейка. — Тѣзи дни почина следъ кратко боледуване Константинъ п. Коновъ, студентъ-богословъ, синъ на свещеникъ Михаилъ Коновъ. Нашиятъ сърдеченъ съболезнования къмъ опечаленитѣ.

Българското село предъ сѣвта. — Както неотдавна съобщихме, по починъ на плѣвенската земеделска камара „Радио София“ ще устрои предаване отъ с. Пординъ, плѣвенско, като въ репортажна форма ще предаде съ звукови ефекти пробуждането на селото, селска църковна служба, земеделско съвѣщание, оригинална вечеринка и пр. За тази целъ е изработена вече и нарочна програма. Предаването ще стане на 31 януарий—Атанасовденъ.

Ревизия на народнитѣ земеделски училища. — Тѣзи дни бѣше по ревизия на народнитѣ земеделски училища въ Плѣвенска област инспекторътъ при м-вото на земедѣлието г. д-ръ Д. Поповъ. Споредъ г. Поповъ, изобщо състоянието на училищата въ областта е добро.

СЛЕДНИЯТЪ БРОЙ на в. „Северно ехо“ ще излѣзе въ петък вечерята. Обявления за предприемане на Коледа и Стефановденъ се приематъ отъ днесъ въ редакцията, книжарница Бр. Игнатови и по телефонъ 184.

Курсове за млѣкаръ-техници. — Министерството на земедѣлието ще открие презъ тази 1940 година два курса: единия при училището за подготовка на майстори млѣкари въ Пирдопъ, а другия при срдѣното земеделско училище въ Садово. Курсоветѣ ще траятъ по два месеци. Железницитѣ да следватъ курсоветѣ могатъ да получатъ сведения отъ плѣвенското околийско агрономство.

НАЙ НОВОТО И НАИ-ОРИГИНАЛНОТО отъ днесъ пакъ въ дрехарница „Аржентина“.

Никополското лозарско дружество съобщава, че има за проданъ 5,000 литра висококачествено вино, което деветнадесет години сж дружелюбно.

Подаръци отъ анонименъ дарителъ. — По случай коледнитѣ празници за децата отъ яслата при майчинското училище на женското д-во „Развитие“ сж получени отъ анонименъ дарителъ 12 вълнени плетени на рѣка костюмчета. Дружество благодаритъ сърдечно на непознатия дарителъ за хубавия коледенъ подаръкъ.

Подарена варъ. — Управлението на кооперация „Българска заваръ“ е отпуснало за нуждитѣ на земеделското домакинско училище въ с. Долни Джбникъ, плѣвенско, 3000 кгр. варъ. Дирекцията ни училището благодаритъ за направения даръ.

ДРЕХА ПО ВКУСЪ винаги само въ дрехарница „Аржентина“.

Изъ областното управление. — Вчерта се завърна въ града директорътъ на областта г. Б. Казанлиевъ. Презъ тази седмичка той е билъ по обиколка изъ Севлиевска, Габровска, Дръновска, Елечска, Търновска и Горноорѣховска околии. Въ много отъ селата на тѣзи околии г. директорътъ е произнесълъ речи върху положението на страната.

Продажбитѣ на движими и недвижими имоти. — По предписание на министерството на финанситѣ, занаяредъ продажбитѣ на недвижими имоти за дѣлжими закъснѣли данъци ще се извършватъ отъ данъчнитѣ управления само съ предварителното разрешение на министъра на финанситѣ.

СЛАДКИШИ ЗА ПРАЗНИЦИТЪ се приготвяватъ най-добре съ идеално рафинираното разстително масло олио „Донези“.

Вечеръ за Ракитинъ — По починъ на читалище „Съгласие“ въ четвъртъкъ, 28 декемврий, въ салона на популярната банка бѣше устроена вечеръ за поета Ник. Вас. Ракитинъ. Четяха се негови произведения.

Изъ общината. — Кметътъ на града г. Ст. Вълчевъ, който отъ нѣколко дни бѣше по служебна работа въ столицата, се завърна вчерта.

Изплащане на пенситѣ. — Плѣвенскиятъ клонъ на БНбанка съобщава, че всички видове пенсии за първото тримесечие на 1940 година ще започне отъ вторникъ, 2 януарий 1940 година. При изплащането на пенситѣ се изискватъ бирнически удостовѣрения за платени данъци къмъ държавата и общината до 25 октомврий 1939 година.

Забава. — Пишатъ ни отъ с. Долни Джбникъ, плѣвенско, че по починъ на учителката ржководителка при детската градина въ селото г-ца Жана Т. Николова, въ салона на читалище „Развитие“ е била устроена детска забава съ коледна елха. Децата отъ градината сж изнесли великолепно хубаво подредената програма. Забавата е била масово посетена и ржководителката г-ца Николова възторжено поздравена отъ посетителитѣ.

Настоятелството на плѣвенското женско благотворително д-во „Развитие“ честити на своитѣ членки и гражданството Новата година и Коледнитѣ празници.

Популярната банка ПЛѢВЕНЪ

на 4 и 5 януарий 1940 година ще иплатца на лозаритѣ внесли грозде за износъ презъ 1938 година допълнително по 8 ст. на килограмъ. По сждното време ще иплатца допълнително по 3 ст. на килограмъ внесено грозде презъ 1938 година, за преработка на мармеладъ

Помощи за организации. — Въ новия общински бюджетъ сж предвидени суми за помощи на следнитѣ организации въ града: на д-во „Юнакъ“ 40,000 лв., на туристическото д-во „Кайлъшка долина“ 15,000 лв. за духовата музика при мъжката гимназия 10,000 лв., на женското д-во „Развитие“ 10,000 лв., на сѣюза „Отецъ Паисий“ 5000 лв., за фондъ „Работнически домъ въ Плѣвенъ“ 10,000 лв. и на пѣвческитѣ хорове „Гусла“ 5000 лв. и при църквата „Св. Тройца“ 3000 лева.

Съвѣщание на ржководителитѣ на НЗУ. — Ржководителитѣ на околийското агрономство се състоя съвѣщание на ржководителитѣ на народнитѣ земеделски училища въ Плѣвенска околия. Училищата се въпроси въ връзка съ уредбата на училищата и тѣхната програма презъ зимата.

Културни прояви. — Пишатъ и отъ с. Каменецъ, плѣвенско, че мѣстното читалище „Просвѣта“ разполага вече съ хубавъ театраленъ салонъ. По този случай любителската трупа при читалището е представила тѣзи дни драмата „Ханъ Татаръ“ отъ Никола Икономовъ. Представлението е било посегено отъ селяни и отъ околнитѣ села.

Продажба на синъ камъкъ. — Плѣвенското околийско агрономство съобщава, че крайния срокъ за подаване декларации отъ страна на търговцитѣ на синъ камъкъ на едро и дребно е до 14 януарий. Следъ тази дата на търговци, които не сж подали декларации нѣма да се разреши продажбата на синъ камъкъ.

НОВОСТИ ЗА ПРАЗНИЦИТЪ!

ГОЛЪМЪ ИЗБОРЪ красиви европейски дамски и мъжки несисери, пудриери, пулверизатори и цвѣта. Парфюмни и ликьорни есенции, одеколони, кремове и др.
Гарантирано качество пристигнаха на санитарния магазинъ „Б И Л К А“ Н. Қочемитовъ — Плѣвенъ

Пристигнаха новитѣ модели РАДИО

САБА

РАДИОАПАРАТИ СЖ ДОКАЗАНО НАЙ-СОЛИДНИТЪ

и прецизни първокласни германски супери отъ ШВАРЦВАЛДЪ

ВСИЧКИТЪ МОДЕЛИ

— сж съ максималната селективностъ 8 КРЖГА и съ стабилно мощно и естествено ясно приемане на всички видове вълни

ЛИПСВАТЪ известнитѣ и отблъсващи изобщо въ радиото: драстични прѣщания, машинната кресливостъ или пжкъ бутящъ тонъ, съкания и пр.

НАПРОТИВЪ при първото чуване на САБА — Ви завладява единъ особенъ нѣженъ и необичаенъ за радиото изобщо мекъ и

НАПЪЛНО ЕСТЕСТВЕНЪ ТОНЪ!

ЦЕНЕТЕ следователно повече Вашитѣ пари, когато купувате апаратъ.

ПРЕДСТАВИТЕЛИ за Плѣвенска област **Асенъ Христовъ**

и-ци, вестникарска агенция „СТРЕЛА“.

По случай Новата година и коледнитѣ празници

ТЮТНОВАТА ФАБРИКА

„Енидже Вардаръ“

ПУСНА ВЪ ПРОДАЖБА

ЦИГАРИ всички качества отъ специално приготвени хармани.

Д-ръ Антонъ Ю. Ивановъ

специалистъ вътрешни болести
и приема болни въ общата частна клиника отъ 1 януарий.

ДЕТСКИ ИГРАЧКИ

ЕЛХОВИ УКРАШЕНИЯ голѣмъ изборъ—низки цени, при „ЕДЕЛВАЙСЪ“—магазинъ за детски играчки срещу хотелъ „Балканъ“.

ЗА ПРАЗНИЦИТЪ **ФАБРИКА „ПЧЕЛА“**

Пустна въ продажба специално приготвени **ШОКОЛАДЪ** и **ШОКОЛАДЕНИ** захарни издѣлия **НА УМЪРЕНИ ЦЕНИ.**

ТЪРСЕТЕ въ всички деликатесни магазини и сладкарници произв. на фабрика „ПЧЕЛА“.

ГЕОРГИ АТАНАСОВЪ И БРАТЪ

Кооперация „ВЪЗХОДЪ“ въ село Тотлебенъ, Плѣвенско търси правоспособенъ майсторъ-хлѣбаръ, за сбзавеждане на кооперативна фурна въ селото съ заплата или процентъ. Справка и уговорване на условията въ управлението на кооперацията.

ШЕВНИ МАШИНИ отъ свѣтвовно ПРИЗНАТАТА МАРКА

ФЕНИКСЪ на фабрични цени

при генералния представителъ за Плѣвенска област **ПЕНЧО ХР. БАНЧЕВЪ** — Плѣвенъ.

Рекламирайте въ в. „Северно ехо“

Георги Ивановъ Бояджиевъ
кандидатъ народенъ представителъ I ва Плѣвенска избирателна колегия

честити на своитѣ клиенти и всички избиратели отъ колегията Новата 1940 година и свѣтлитѣ Христови празници и имъ пожелава щастие, здраве, бодростъ и хладенъ разсѣдъкъ при гласуването.

Петърнишко селско общинско управление

Обявление № 5088

с. Петърница, 18 декемврий 1939 година.

На 16 тия день отъ еднократно публикуване настоящето въ вестникъ „Северно ехо“ отъ 9—12 часа едновременно въ общината и кметскитѣ намѣстничества въ с. с. Бъркачъ и Кирилово ще се произведатъ публични търгове, съ явна конкуренция, за отдаване на наематели експлоатацията на общинскитѣ доходи „Кръвнина“ и „Сергийно право“ за две финасови години 1940 и 1941 години, при първоначална цена по 1000 лева годишно, а за с. Кирилово по 300 лева за всѣки доходъ поотдѣлно. Исканиятъ залогъ за правоучастие въ търга е 10% върху получената на търга сума.

Отъ общината.

Петърнишко селско общинско управление, Плѣвенско

Обявление № 5179

с. Петърница, 26 декемврий 1939 година.

Обявява се на г. г. интересующитѣ се, че на шестнадесетия день отъ еднократно публикуване настоящето въ плѣвенския вестникъ „Северно ехо“ отъ 15 до 17 часа въ канцеларията на Петърнишката община ще се произведе публиченъ търгъ, съ явна конкуренция, за продажбата на общинския конь — константиранъ жребенъ — 6 годишенъ, червенъ косъмъ. Първоначална оценка 3000 лв. Исканиятъ залогъ за правоучастие въ търга е 10% върху първоначалната оценка. Плащане веднага следъ възлагането му, а коня ще се получи следъ утвърждаване на търга. Всички разности по произвеждане на търга, като публикация, гербъ, интесапъ, данъци и др. сж за смѣтка на купувача.

Отъ общината.