

СЕВЕРНО ЕХО

НЕЗАВИСИМЪ ВЕСТНИКЪ

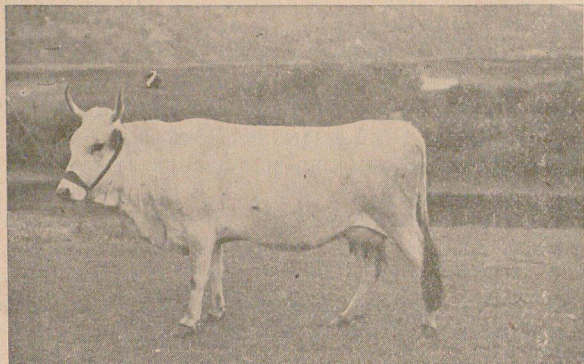
Печатница БР. ИГНАТОВИ—Плѣвень

Редакторъ :
ПЕТКО ПАВ. ПОПОВЪ

Годишенъ абонаментъ 60 лева
Реклами по специална тарифа

Говедовѣдната изложба

Днесъ въ Плѣвень се открива първата по рода си, замисълъ и величина говедовѣдна изложба въ България, устроена отъ съюза на говедовѣдните дружества и подпомогната отъ министерството на народното стопанство.



Въ днешната изложба сж сидали среща около 60 говедовѣдни дружества, дошли отъ цѣлата развѣдна област, за да манифестиратъ постиженията, които сж направили тѣ и отдѣлните стопани говедовѣдци въ областта на родното говедовѣдство.

Отличаваща се извънредно много отъ мѣстния характеръ на устройванитѣ до сега говедовѣдни изложби, плѣвенската изложба позволява да се направи едно сравнение между добитѣка на отдѣлните райони и ще подтикне състезателитѣ къмъ едно ново съревнувание за по-големи постижения, защото въ нея се излага само елита на българското сиво говедо.

Плѣвенската говедовѣдна изложба е една истинска демонстрация отъ първостепенно стопанско значение. Тя е отражение на дългогодишния черенъ и упоритъ трудъ на българския говедовѣдецъ, който заслужено трѣбва да бжде награденъ и насърченъ.

и благородно съревнувание между българскитѣ говедовѣдци за първенство, което, безспорно, е единъ отъ най-важнитѣ стимули къмъ по-големи постижения и прогресъ.

Да се утвърди това желание е справедливо, защото люлката на сивото мѣстно говедо, чийто отклонка е така нареченото „Искърско говедо“, е Плѣвенския край.

Отъ кои околии ще се състои Плѣвенската област

Следъ измѣняване на първоначалния проектъ

Днесъ-утре се очаква да бжде подписанъ указа за създаването на тритѣ нови области. Плѣвенската областъ, къмъ която въ първоначалния проектъ сж били оставени Севлие夫ка и Орѣховска околии, ще се състои само отъ околицитѣ на бившия Плѣвенски окръгъ и Орѣховска околия. Севлие夫ка околия е оставена къмъ новосъздадената Търновска областъ.

Регламентиране на търговията у насъ

Мнението на плѣвенскитѣ търговци

Проектътъ на наредбата-законъ за регламентиране на търговията бѣше разискванъ въ нѣколко събрания на плѣвенскитѣ търговци. Следъ приключване на разискванията, плѣвенското търговско дружество е взело решение, съ което напълно одобрява законопроекта на министѣра на народното стопанство като идея и е натоварило настоятелството да изрази неговото мнение по законопроекта съ едно добре мотивирано изложение до мѣното на народното стопанство и централния комитетъ на търговския съюзъ.

Изложението е изпратено вече до съответнитѣ мѣста.

Организиране пласмента на млѣчнитѣ продукти

Утрешната конференция въ Плѣвень

Утре, недѣля, сутринта въ салона на популярната банка се открива конференцията, свикана отъ съюза на земледѣлскитѣ кооперации. Конференцията ще се открие отъ председателя на съюза г. проф. Гр. Диковъ, който ще реферира на тема: „Кооперативното млѣкопреработване“.

Следъ реферата на проф. Диковъ ще се разисква по организиране пласмента на млѣчнитѣ продукти.

Конференцията ще заседава два дни. Въ нея ще взематъ участие оцѣ управителя на БЗК банка г. Ради Василевъ и администратора д-ръ Ив. Бешковъ.

Много кандидати, малко учителски мѣста

Областниятъ училищенъ инспекторъ продължава разглеждането и утвърждаването на протоколитѣ на околийскитѣ комисиии, за назначенитѣ отъ тѣхъ учители на 10 т. м.

Вчера комисиитѣ сж лодновили работата си и започнали да назначаватъ учители съ успѣхъ и подъ четири. Общо до 19 т. м. въ цѣлата Плѣвенска областъ сж останали назначени 406 души учители, отъ които 164 учители и 272 учителки, а има само около 200 вакантни мѣста.

Въ Плѣвенска околия има вакантни мѣста: отъ първа група 6 мъже, отъ втора група 4 мъже и 6 техници жени. Освенъ това има и четири вакансии по тѣлесно възпитание.

Най-късно до 25 т. м. съ подреждането на учителския персоналъ въ областта ще бжде напълно приключено.

Гроздовата кампания презъ тази седмица

Колко вагони сж изнесени до снощи отъ Плѣвень

Въ последнитѣ дни износътъ на десертното грозде отъ Плѣвень е въ разгара си. Макаръ, че пазарътъ е малко смутенъ отъ намаляване ценитѣ на „Афузали-то“ отъ 7 на 5 и 5 1/2 лв. кгр., до снощи отъ Плѣвень сж експедирани за чужбина, главно за Германия, Полша, Австрия, Чехословакия и Англия 133 вагона. Въ Англия—Лондонъ, гроздето е пристигнало въ много добро състояние и е било веднага разпродадено.

Предъ първия националенъ конгресъ на работницитѣ

Работническото събрание въ Плѣвень

Онази вечеръ въ салона на областната палата се състоя голѣмо предконгресно събрание на работницитѣ отъ Плѣвень.

Събранието се откри отъ областния инспекторъ по организирането на професиитѣ, г. П. Думановъ, който държа рефератъ на тема: „Социалниятъ миръ, колективнитѣ договори и предстоящитѣ задачи по подготовката и организиране на първия националенъ работнически конгресъ“. Отъ Плѣвень ще заминатъ като гости на конгреса около 100 души работници.

Отпуснати суми за премии на говедовѣдцитѣ купувачи

Ще бждатъ раздадени презъ време на изложбата

Онази денъ министерството на народното стопанство е изпратило на плѣвенския инспекторъ по скотовѣдството сумата 100,000 лв., която ще бжде раздадена като премии отъ 500 до 750 лв. на ония стопани говедовѣдци, които ще закупятъ презъ време на говедовѣдната изложба местни животни отъ контролирани майки.

Раздаването на премиитѣ ще става веднага отъ специална комисиия, която презъ цѣлото време на изложбата ще бжде на новото говеждо пазарище.

Автомобилнитѣ линии въ плѣвенско

Решението на централната комисиия

Тѣзи дни централната автомобилна комисиия е решила да се разреши откриването на автомобилни рейси отъ Плѣвень по следнитѣ направления: Плѣвень—Ловечъ—Троянъ, Плѣвень—Садовецъ, Плѣвень—Махалата, Плѣвень—Крушовене, Плѣвень—Ставерци, Плѣвень—Гигенъ, Плѣвень—Сомовитъ, Плѣвень—Никополъ, Плѣвень—Гулянци, Плѣвень—Бежаново. Рейси за другитѣ села ще се разрешатъ допълнително. Дѣлата за възлагането на горнитѣ пътнишки автомобилни линии ще се разгледатъ въ най-близко време.

Оказионъ. Продавамъ каца, добре запазена, съ съвмѣстимостъ 2500 литра и бѣчва съ съвмѣстимостъ 700 литра. Споразумение Бойчева, ул. „Борисова“ 26—Плѣвень. 2—2.

Постигнато съглашение между плѣвенската и ловченската електрически централи

Електричество отъ Ловечъ за Плѣвень

Постигнато е вече съглашение между плѣвенската община и водния синдикатъ „Осьмъ“—Ловечъ, за скачване на плѣвенската съ ловченската електрическа централи и даване излишната енергия на ловченската централа на Плѣвень. Електрическата мрежа до Плѣвень и далекопровода ще струватъ около два милиона лева. Оставащото имъ ще започнатъ още тази есенъ, за да може най-късно презъ м. май идущата година да се започне ползуването на електрическата енергия.

Промѣни въ училищната инспекция

Новъ околийски училищенъ инспекторъ

Онази денъ министѣрътъ на просвѣтата г. ген. Радевъ е подписалъ заповѣдъ, съ която се увольнява вториятъ плѣвенски училищенъ инспекторъ г. Ив. Ваневъ, понеже преминава на друга служба. На негово мѣсто е назначенъ г. Владимиръ Симеоновъ, сегашенъ плѣвенски политически инспекторъ.

Първиятъ селски пансионъ у насъ

Ще се открие въ с. Угърчинъ

Презъ тази есенъ ще бжде откритъ въ с. Угърчинъ, ловченско, пансионъ за децата-ученици отъ колибитѣ въ околността на селото, които поради отдалечеността на жилищата имъ немогатъ редовно да посещаватъ училището.

Пансионътъ ще се издържа отъ угърчинската община. Той ще бжде първия селски пансионъ у насъ.

Кметската конференция въ Никополъ

Какви въпроси сж разисквани

Отъ Никополъ ни пишатъ, че преди нѣколко дни новиятъ околийски управителъ г. Иванъ Попзлатевъ е билъ свикалъ конференция на кметоветѣ и стопанскитѣ деятели отъ околията, на които предварително сж били разпратени теми за разучаване и изнасяне

Въ конференцията сж били изнесени съ голѣма вещина повече отъ десетъ реферати отъ служебнитѣ и обществени характеръ. При откриването ѝ г. Попзлатевъ е казалъ нѣколко насърчителни слова, като между другото е подчерталъ, че трѣбва да се положатъ повече усилия и желание да се опознае душата на народа, за да почувствува той, че има кой да се грижи за неговото преруспѣване и благополучие.



Плѣвенци искрено се радватъ, че тая изложба става въ нашия градъ, който е не само най-големия центъръ въ развѣдната областъ, но е и стопанската столица на Северна България. Ние пожелаваме тая изложба да се утвърди като единствена съ стопанско и национално значение, за да може по този начинъ чрезъ нея да се създаде едно постоянно

За финансовата ревизия въ лозаро-винарското училище

Кои сж злоупотрѣбителитѣ

Финансовата ревизия въ лозаро-винарското училище продължава. Въ връзка съ съобщенията на нѣкои вестници по тая ревизия сме замолени да съобщимъ, че открититѣ сега злоупотрѣбления сж извършени отъ уволнени и премѣстени отъ училището преди нѣколко години трима чиновници, единъ отъ които, Парашкева Бончевъ, за злоупотрѣбления въ други учреждения сега лежи въ затвора.

Размѣрътъ на злоупотрѣбенитѣ суми ще се узнае следъ окончателното приключване на ревизията.

Организирането на професиитѣ въ Плѣвень

Три занаятчийски събрания

Презъ тази седмица въ града се състояха три занаятчийски събрания, въ които се учредиха груповитѣ браншови занаятчийски сдружения на плетачи, текстилни бояджии, кожухари, вжжари, обушари, сарачи, вулканизатори и шивачи на мъжки и дамски дрехи.

Съ образуването на горнитѣ браншови занаятчийски групи въ Плѣвень се приключва съ организирането на занаятчиитѣ.

Колко души следватъ въ плѣвенскитѣ слѣти гимназии

Какъ се разпредѣлятъ

Тая година въ слѣтитѣ плѣвенски гимназии сж записани 1785 души ученици и ученички, разпредѣлени така: въ мъжката гимназия 879 ученика, въ срѣдното реално училище при гимназията 235 ученика; въ девическата гимназия 564 ученички, а въ срѣдното реално училище при гимназията 107 ученички.

Новата реколта на захарното цвекло

Колко декара сж засѣти въ плѣвенско

Започнато е вече ваденето на захарното цвекло. Реколтата му тая година е много добра. Получава се отъ 1500 до 2000 кгр. на декаръ. Въ плѣвенско сж засѣти 16,987 декара съ цвекло, отъ което 10,028 дек. е за кооперация „Българска захаръ“ и 6,959 дек. за горно-орѣховската захарна фабрика.

Докторъ В. Траненъ

се завърна и —ПРИЕМА БОЛНИ—
Клиника ул. „Александровска“, 74—Плѣвень

ОПИТАЙТЕ СЕГА ЦИГАРИТѢ „ЕНИДЖЕ ВАРДАРЪ“

Разполага съ голѣмъ изборъ **есенни дамски дрехи — ПЛАТОВЕ —**

разни цѣвтове и десени. Въ вашъ интересъ е да направите порѣчкитѣ си въ „Аржентина“, защото тамъ ще ви предложатъ при порѣчка или готови **ЕЛЕГАНТНИ И ЕВТИНИ ДАМСКИ ДРЕХИ.**

ДРЕХАРНИЦА „АРЖЕНТИНА“ срещу общината ПЛѢВЕНЪ

Г-ца Вѣра Кочева ПИАНИСТКА

Завършила Миланската консерватория се установи въ Плѣвень и започна да дава **УРОЦИ ПО ПИАНО** на начинающи и напреднали отъ **1 ОКТОМВРИЙ Т. Г.** Записвания при г-жа **ЛЮБА КАРАКАШЕВА.**

Млъкото като ценна храна

(По случай седмицата на млъкото в Плевен)

От проф. д-ръ Тошко Петров

Млъкото е пълна храна. Само с млъко или млъчни продукти и хлъбъ човкъ може да живъе дълги години. Млъчно-растителният режим е единъ отъ най-препоръчителнитъ отъ здравно гледше, особено за лица съ напреднала възраст, съ уморени органи, вследствие усиленa месна храна. Въ западно-европейскитъ културни страни и въ Съединенитъ Щати на Америка млъкото се консумира въ голъми размъръ отъ населението. Въ Съединенитъ Щати на лице дневно се пада надъ единъ литъръ млъко. Въ Стокхолмъ и Цюрихъ по 600 грама, Берлинъ по 400 гр., въ Парижъ по 300 гр., а у насъ, въ София, едва по 140 гр. Въ последно време въ Чехословашко, Ромъния и др. страни се уреждатъ годишно седмица на млъкото за пропагандиране по-широкото му консумиране отъ народнитъ маси. Подобна похвална инициатива се подема и у насъ отъ областната земледълско-стопанска дирекция въ гр. Плевенъ и заслужава подкрепа и окуражаване отъ всички органи.

Нашиятъ народъ освенъ земледълски е и скотовъденъ и следователно има възможность да засили производството и главно консумирането на млъкото. У насъ млъко се добива отъ овцетъ, козитъ, биволицитъ и кравитъ. Количеството и особено качеството на млъкото отъ дадено животно зависи отъ качеството на храната съ която се храни. Тъй защото храненитъ съ остатъци отъ захарнитъ и спиртни фабрики или съ разни кюспета млъкодайни животни, даватъ долнокачествено, съ лошъ дхъхъ и вкусъ млъко; храненитъ съ сѣно и зърнени храни животни даватъ повече и по-консингентно млъко. А посетитъ ароматичната тръва въ планинскитъ мѣста даватъ още по-вкусно и ароматично млъко.

Отъ вида и отъ расата на млъкодайното животно зависи сжщо тѣй количеството и качеството на млъкото имъ. Нашенскитъ отъ искърска порода крави даватъ достатъчно и доста плътно млъко. Разнитъ развъдни чуждестранни породисти крави даватъ много, но не тѣй плътно млъко. А пъкъ нашенскитъ дребни планински крави и овце даватъ малко, но то е най-вкусно и ароматично млъко. Млъкото отъ породиститъ крави се взема за образецъ понеже най-много се получава и консумира въ другитъ държави, особено въ Германия. Споредъ това, млъкото има следния съставъ въ главни хранителни вещества: въ единъ литъръ млъко има белтъчини 33 гр., масти 37 гр., млъчна захаръ 49 гр., екстрактъ 13.28 гр., минерални соли 7 гр. и вода 874 гр. Съ този си съставъ единъ литъръ млъко при храненето развива 700 калории, а като му се

прибави 50 грама захаръ — 1000 калории, почти половината отъ калоритъ, които единъ възрастнъ човкъ получава дневно отъ храната си 2400 калории.

Млъкото, обаче, отъ нашенскитъ дойни животни е по-плътно и по-хранително. Споредъ изследванията на инженер химика г. Н. Милчевъ, млъката въ София напр. съдържатъ:

Кравето биволското овчето			
Масти	4.88	8.5	9.3
екстрактъ	13.28	18.95	21.0

Освенъ поменатитъ основни хранителни вещества въ единъ литъръ млъко има още 1—2 гр. лецитинъ и едно азотно-фосфорно съединение нуклеонъ, което изглежда, че е главниятъ асимилационенъ агентъ за младитъ животни. Млъкото съдържа 7—9 грама минерални соли, по-важни отъ които сж: калиевия фосфатъ, калиевъ и магнезиевъ хлоридъ, магнезиевъ фосфатъ, готварска соль, лимонена киселина и други още въ по-малки количества. Освенъ добре опредѣленитъ химически съединения, млъкото съдържа още разни разтворими ферменти, различни за разнитъ видове млъка — протеолитични диастази, които разтварятъ белтъчната материя и я преобръщатъ постепенно въ пептонъ, аминокиселини и амонякъ. Такива сж и амилозата въ кравето и козето млъка, пепсинъ и трипсинъ въ женското, оксидаза въ кравето, козето и овчето. Тѣзи разтворими ферменти (диастази) играятъ важна роля при смилането на млъкото. Напр., за по-добро смилане отъ малкитъ бѣбета на краве млъко е нужно да имъ се прибави по малко женско млъко, диастазата отъ което спомага за смилането на кравето млъко. Млъкото съдържа и нѣкои отъ по главнитъ витамини А, С, Д, особено много такива има въ млъкото на животнитъ, които сж на паша.

Отъ горното се вижда ясно какъвъ цененъ хранителенъ продуктъ е млъкото. Затова то е първата и главна храна на малкитъ деца. Съ нея се хранятъ болнитъ и старитъ, които друга храна не могатъ да смилатъ. Ала то е храна отъ голъмо здравно значение за човкъа въ всичкитъ му възрасти; децата по-добре растатъ и се развиватъ тѣлесно и душевно; възрастнитъ и особено страдащитъ отъ артериосклероза или др недъзи, отъ нередовенъ животъ, съ млъчно-растителна храна поправятъ здравето си.

До колко млъкото е полезна храна, особено за подрастващето поколение, се вижда ясно отъ следния опитъ—наблюдение, правенъ върху 20,000 деца отъ 5—11 годишна възраст въ училищата на единъ градъ въ Шотландия.

Отъ тѣхъ на 10,000 момчета и момичета, безъ да се подбиратъ, въ

Майчинско-домакинскиятъ курсъ въ Плевенъ

Въ желанието си да култивира майчински и домакински добродетели въ девицитъ и младитъ майки, плевенското женско благ. просвѣтително д-во „Развитие“ съ съдействието на органитъ на министерството на народното стопанство, главната дирекция на народното здраве и американската близко-источна фондация уреди 20-дневенъ безплатенъ здравно-домакински курсъ отъ 10—30 августъ. Курсътъ бѣ посещаванъ отъ 112 курсистки и завърши съ блъскавъ успѣхъ. Теоритическитъ занятия се водиха въ дома на дружеството, а практиката се проведе въ помещенията на пордимския селски народенъ университетъ. Четоха се следнитъ лекции: 1. Болноглеждане, 2. Хигиена на бременността и раждането. 3. Хранене на кърмачето. 4. Отглеждането на детето. 5. Готварство, консервиране и домакинство. 6. Диетика. 7. Психология на детето. Практиката въ Пордимъ засега сж главно: 1. Готварство, домакинство, сервиране, 2. Отглеждане и грижи за бѣбето.

Всички курсистки сж много доволни както отъ взетата инициатива, така и отъ ползата, която сж извлѣкли отъ лекциитъ по различнитъ дисциплини. Особено доволни сж ония курсистки, които можаха да видятъ приложено на практика онова, къмъ което ги подгатвяше практическото занимание. Убедено, че младата гражданка има належаща нужда да бжде по-добре подготвена за майчинскитъ и домакински обязанности, дружеството въ най-скоро време ще открие не само такива здравно-домакински курсове, но и училище съ пълна и задоволителна програма.

продължение на четири месеца въ 10½ часа сутринъ е дадено дневно 426 грама млъко, свърхъ обикновената храна, съ която сж били хранени и другата половина отъ 10,000 деца. Оказало се, че децата, които пиели млъко, за четири месеца сж се развили по-добре, станали съ по-добъръ общъ видъ, по-бодри, по-весели, дори и по-прилежни отколкото другарчетата, които не получавали млъко. Обективно чрезъ теглене сжщо се оказало, че получавалитъ млъко надали повече независимо отъ възрастта си. Тѣзи надъ шестъ годишна възраст придали 4.2 — 4.4 клгр., когато неполучавалитъ млъко на сжщата възраст придали само 3.1 клгр.

Поради това, налага се прочее, да се свикне народа ни да консумира повече млъко. Особено това да се прави за подрастващитъ, като българската млъчна храна се разпростре и консумира масово отъ всѣко семейство.

Продава се нива за зеленчукова градина отъ 8 дек. край старата гара. Справка Сл. Поповъ, ул. „Александровска“ 106

Обявление № 1514-930 Подписаниятъ Ст. Мицевъ сждия-изпълнителъ при Плевенъ, обявявамъ на интересующитъ се, че следъ 15 дни отъ публикацията ще започне и ще свърши на онова число, 17 часа вкл. отъ месеца съответствуващо на обнародването му, въ гр. Плевенъ, проданъ на следния недвижимъ имотъ, принадлежащъ на Ради Найденовъ отъ Плевенъ, за удовлетворение вземането на БЗК банка — плевенски клонъ, а именно: 1) американско лозе находяще се въ зем. на Плевенъ, мѣст. „Сачанъ Бунаръ“ отъ 5 дек., при съседи Ив. Петковъ, пжтъ и Мих. Данковъ, оценена за 4000 лв.; 2) Нива въ зем. на Плевенъ, мѣст. „Сачанъ бунаръ“ отъ 8 дек. при съседи Ив. Петковъ, пжтъ и Мих. Данковъ, оценена за 3200 лева. Желаящитъ да купятъ могатъ да се явятъ въ канцеларията ми всѣки присжтственъ день и часъ, за да преглеждатъ книгата и да наддаватъ. Продажбата ще свърши на 22 октомврий 1935 г. гр. Плевенъ, 20 септемврий 1935 год.

Сждия-изпълнителъ: Ст. Мицевъ

Обявление № 305-931 Подписаниятъ Ст. Мицевъ сждия-изпълнителъ при Плевенъ, обявявамъ на интересующитъ се, че следъ 15 дни отъ публикацията ще почне и ще свърши на онова число, 17 часа вкл. отъ месеца съответствуващо на обнародването му въ гр. Плевенъ, проданъ на следния недвижимъ имотъ, принадлежащъ на Марийка Хр. Пешакова отъ Плевенъ за удовлетворение вземането на БЗК банка—плевенски клонъ, а именно: 1) ½ частъ отъ нива, сега америк. лозе, находяще се въ зем. на Плевенъ, мѣст. „Стража“ отъ 9.6 дек. при съседи Ал. Игнатовъ, Г. В. Гошевъ, П. Бохотски, Люб. Ив. Кланевъ и пжтъ цѣлата отъ 19.2 дек., при съседи Ан. Игнатовъ, Георги В. Гошевъ, П. Бохотски, Люб. Ив. Кланевъ и пжтъ, оценена за 7200 лв., 2) една втора частъ отъ американско лозе въ сжщото зем. и мѣст. отъ 4 дек. по старо измерване, а по новото 4.2 дек. при съседи Ив. Г. Калпазановъ, Любомиръ Ив. Кланя и пжтъ, цѣлото 8 дек. оценено за 3200 лв., 3) Дворно мѣсто въ гр. Плевенъ, VIII кв. отъ 335 кв. м. и 80 см. при нови съседи Гето Цановъ, наследницитъ на Цв. Гачевъ, общинско мѣсто и главната улица, оценено за 6400 лв. Желаящитъ да купятъ могатъ да се явятъ въ канцеларията ми всѣки присжтственъ день и часъ, за да преглеждатъ книгата и да наддаватъ. Продажбата ще свърши на 22 октомврий 1935 г. гр. Плевенъ, 20 септемврий 1935 год.

Сждия-изпълнителъ: Ст. Мицевъ

Обявление № 621-934 Подписаниятъ Ст. Мицевъ сждия-изпълнителъ при Плевенския окол. сждь, обявявамъ на интересующитъ се, че следъ 15 дни отъ публикацията ще започне и ще свърши на онова число, 17 часа вкл. отъ месеца съответствуващо на обнародването му въ гр. Плевенъ, проданъ на следния недвижимъ имотъ, принадлежащъ на Димитъръ Петровъ и Петра Д. Цвѣткова отъ Плевенъ, за удовлетворение вземането на БЗК банка—Плевенъ клонъ, а именно: на Димитъръ Петровъ — 1) нива въ зем. на Плевенъ, мѣст. „Аладжи чешма“ отъ 4.1 дек. при съседи Ав. Аврамовъ, В. Бърбановъ и Пшо Фонинъ, оценена за 1650 лева; на Петра Цвѣткова Желъзкова — 2) нива въ зем. на Плевенъ, мѣст. „Аладжи чешма“ отъ 4.1 дек. при съседи Петко Ал. Българията, общ мѣсто и П. Милчевъ, оценено за 880 лева; 3) кжща и дворно мѣсто отъ 208 кв. м. въ Плевенъ, построена върху 30 кв. м., при съседи: П. Влаховъ, Д. Симеоновъ и пжтъ оценена за 5600 лева. 4) американско лозе въ с. з. м. „Аладжи чешма“ 1.1 дек. при граници: Петко Ал. Българията, общинско мѣсто и Пжшо Милчевъ, оценена за 880 лева. Желаящитъ да купятъ могатъ да се явятъ въ канцеларията ми всѣки присжтственъ день и часъ, за да преглеждатъ книгата и да наддаватъ. Продажбата ще стане на 22 октомврий 1935 г. гр. Плевенъ 20 септемврий 1935 год.

Сждия-изпълнителъ: Ст. Мицевъ

Обявление № 1694-930 Подписаниятъ Ст. Мицевъ сждия-изпълнителъ при Плевенъ, обявявамъ на интересующитъ се, че следъ 15 дни отъ публикацията ще започне и ще свърши на онова число, 17 часа вкл. отъ месеца съответствуващо на обнародването му въ канцеларията ми въ гр. Плевенъ, проданъ на следния недвижимъ имотъ, принадлежащъ на Димитъръ Ниновъ Панковъ отъ Плевенъ за удовлетворение вземането на БЗК банка—Плевенъ клонъ, а именно: американско лозе въ зем. на Плевенъ, мѣст. „Дюлюмсуза“ отъ около 4 дек. при съседи отъ две страни Иор. Тончевъ, Ст. Коевъ и пжтъ, оценено за 3200 лв. Желаящитъ да купятъ могатъ да се явятъ въ канцеларията ми всѣки присжтственъ день и часъ, за да преглеждатъ книгата и да наддаватъ. Продажбата ще свърши на 22 октомврий 1935 год.

гр. Плевенъ, 20 септемврий 1935 год.

Сждия-изпълнителъ: Ст. Мицевъ

МИСТЕРИОЗНИЯТЪ ХОТЕЛЪ

разказъ отъ
АРТУРЪ ШВАРЦЪ

Клара Вестербанъ пристигна въ малкото щирийско градче презъ една късна зимна нощъ.

Единъ желъзничаръ на гарата неохотно й обясни презъ кжде да се отправи къмъ сръдщето на градчето и въ кой хотелъ да отсѣдне.

Тя намѣри посочения хотелъ „Черниятъ орелъ“ на чийто порти трѣбваше дълго да звъни, докато й бжде отворено.

Тежка миризма на мухалъ и недоброкачествена храна я посръщна.

Стариятъ, подобенъ на магестникъ, хотелиеръ я поведе по единъ мраченъ коридоръ, чийто подъ бѣше прогилъ.

—Ето, тукъ можете да спите. А сега предплатете. Такъвъ е реда.

Клара се почувствува като жива погребана.

Тя се сви несблъблена въ леглото и правѣше усилия да не заспи.

Едно тихо, безкрайно печално пѣне я стрѣсна при първитъ пристѣпки на дрѣмката.

Нѣколко души тежко се движеха по коридора. Странна свѣтлина поплпи по стената, задъ която се чуваха стѣпкитъ и пѣнето. Тази свѣтлина като че ли премагна материята на мазилката и тухлитъ.

Съзнаваща всичко и даже очудваща се на хладнокръвието си, Клара гледаше въ коридора презъ стената, като презъ стъкло.

Нѣколко скелети се движеха бавно въ редица единъ следъ другъ. Тѣ отминаха тържествено предъ очитъ на писаната Клара.

Свѣтлината поблѣдна и се разнесе. Клара дойде на себе си и едва тогава усѣти пристѣпитъ на страха. Тя се спусна къмъ прозореца, но изгуби сили и падна на пода.

Когато се събуди, чувствуваше,

че силенъ студъ я сковава. Тя си обясни всичко съ болнитъ си нерви и си наложи убеждението, че видѣното презъ нощта е сънъ.

На сутринъта Клара се опжти къмъ местния банковъ клонъ, въ който работѣше годеникътъ й, при когото бѣше дошла и чийто невявяване на гарата я бѣше тѣй много очудило и оскърбило.

За него, обаче, въ банката нищо не знаеха. Тази сутринъ той не бѣше се явилъ на работа. Провѣриха въ квартирата му, но отъ тамъ бѣ съобщено, че противно на навика си, той не се е прибралъ презъ нощта.

Полицията бѣ уведомена. Упорититъ издирвания не помогнаха.

Следъ 10 дни, когато и пристигналия отъ Виена инспекторъ заяви, че Куртъ Опицъ, годеникътъ на Клара, е безследно изчезналъ, нещастното момиче се завърна въ Линцъ, съсипано отъ преживѣлия ужасъ.

За Куртъ Опицъ тя вече нищо не чу.

Минаха 12 години. Клара се

бѣше омжила за архитектъ Нойбауеръ.

На пжтъ за Инсбуркъ, Нойбауеръ повреди автомобила си и бѣ принуденъ да прекара нощта въ изпречилото се на пжтъ му градче.

Жена му го придружаваше.

Когато Клара излѣзе отъ колата изпжтъ ужасена.

Това бѣ сжщото градче.

Предъ нея бѣше сжщия хотелъ. Изумлението бѣше голъмо и поради това, че напоследъкъ мисълта за Опицъ я много натрапливо преследваше.

—Какво има? запита я мжжътъ й Тя скри истинската причина отъ мжжа си, когото не искаше да дразни, тѣй като напоследъкъ бѣха охладнѣли въ отношенията си.

Съпрузитъ се разположиха въ предложената имъ стая. Въпърки къснитъ ношенъ часъ, архитекта отиде да търси механикъ, а Клара се опита да приспособи една стара контактна лампа, за да почете нѣщо въ леглото. Изведнажъ избухна искра на кжсо съединение. Дървениятъ потонъ пламна. За

нѣколко часа стариятъ хотелъ изгорѣ.

Следствената комисия установи, че хотелиера и приятеля му единъ преследванъ отъ властитъ самозванъ лѣкарь, сж изгорѣли въ зимника, нареденъ като алхимическа лаборатория.

Въ тази лаборатория бѣха открити нѣколко стари скелети. Отъ нѣкои особености въ жбитъ и липсата на две ребра, дължащо се на едно наръняване при катастрофа, установено бѣ, че единия скелетъ е на изчезналия нѣкога Куртъ Опицъ.

Установи се, че двамата маниаци търсили нѣкакъвъ способъ за подмладяване и си служили съ убиване на млади, яки хора, за да използватъ „екстрактъ“ отъ кръвта имъ. Това личеше отъ нѣкои запазени ржкописи. Установи се чий сж и нѣкои отъ другитъ скелети.

Така следъ 12 години Клара намѣри обяснение на нѣкогашното си видение.

Преведе П. П-ва

ПЛЪВЕНСКАТА ОБЛАСТ

Като доставчик на месо за София

Най-големият консумативен център у нас е, естествено, София с своето 300-хилядно население. Покрай многото най-различни хранителни продукти, които се консумират в столицата, месото държи по количество едно от първите места. Ежегодно на-

блюдаваме едно абсолютно и относително увеличение на консумацията на месо в големия град. Така напр., само през 1934 г. в софийската кланица е получено и консумирано от столичното население следното количество месо:

Отъ 74,020 глави едър рогат добитъкъ 7,452,050 кгр.,
Отъ 512,023 глави дребенъ рогатъ добитъкъ 4,842,522 кгр.,
Отъ 36,916 глави свини 2,979,985 кгр.

Всичко: . 15,274,557 кгр.

Добитъкътъ, отъ който се получава месото в софийската кланица, се доставя отъ най-различни части на страната. Ежегодно увеличение консумацията на месо в столицата налага щото доставката на добитъкъ да става вече отъ най-далечните части на

държавата, защото близките такива около София далеч не сж въ състояние да задоволятъ нуждигъ.

Презъ последните пет години (1930—1934) в софийската кланица сж изклани следните количества добитъкъ по видъ:

Table with 6 columns: години, говеда и биволи, телета и малачета, овци, овни и кози, агнета и ярета, свине, Всичко. Rows for years 1930-1934 and a total row.

Отъ това количество, долуозначеното е доставено в София чрезъ Б. Д. Ж.

Table with 6 columns: години, говеда и биволи, телета и малачета, овци, овни и кози, агнета и ярета, свине, ВСИЧКО. Rows for years 1930-1934 and a total row.

Интересно е да се изтъкне, какъвъ дялъ взема отъ това количество вагони и животни Плъвенската област чрезъ своите гари. Отъ гаритъ в Плъвенската област сж изпратени съ добитъкъ за София 6570 вагони, или 47,25% отъ общото количество (13,906 вагони). Отъ всички гари, които сж изпращали добитъкъ отъ цѣлата страна, първо мѣсто държи гара Червенъ-бръгъ съ 2399 ваг. (17,24%), следъ това идва Плъвенъ съ 1156 ваг. (8,31%) и Ловечъ съ 663 вагона.

Ако направимъ разборъ, като за основа вземемъ вида и броя на добитъка, имаме следните любопитни данни:

I. Говеда и биволи. Гаритъ отъ Северна България сж доставили 33,490 глави (65,55%), а тия отъ Южна България — 17,599 гл. (34,45%). На Плъвенската област отъ общото количество се падатъ 33,81%, а отъ това на Северна България—59,20%.

II. Телета и малачета. Северна България е изпратила 94,977 глави (98,81), а южна България — 1,151 гл. (1,19%). Плъвенската област има отъ общото количество 81,98%, а отъ това на северна България—82,96%.

Общо, едъръ рогатъ добитъкъ Северна България е изпратила за София чрезъ гаритъ си 128,467 гл. (87,26%), а Южна България — 18,750 гл. (12,74%). На Плъвенската област отъ общото количество се падатъ 66,99%, а отъ това на Северна България 76,78%.

III. Овци, овни и кози. Северна България е доставила 40,069 гл. (44,70%), а Южна България — 49,563 гл. (55,30%). На Плъвенската област отъ общото количество се падатъ 35,71%, а отъ това на Северна България — 39,88%.

IV. Агнета и ярета. Северна България е изпратила 363,610 гл. (42,85%), а Южна България — 484,098 гл. (57,15%). На Плъвенската област отъ общото количество се падатъ 27,86%, а отъ това на Северна България—65,24%.

Общо, дребенъ рогатъ добитъкъ отъ гаритъ на Северна България е изпратено 403,079 гл. (43,03%), а отъ тия на Южна България — 533,661 гл. (56,97%). На Плъвенската област се падатъ 42,60%, а отъ количеството на Северна България—66,50%.

V. Свини. Най-после, свини сж изпратени отъ Северна България 54,584 гл. (95,52%), а отъ Южна

България—7,260 гл. (4,48%). На Плъвенската област отъ общото количество се падатъ 77,242 гл. (47,73%), а отъ това на Северна България—49,97%.

Отъ гореизложеното се вижда, че въ доставката на добитъкъ за клане за софийската кланица чрезъ Б. Д. Ж. Северна България, като по-скотсвѣдна, държи преднина предъ Южна България. Що се отнася до Плъвенската област, цифритъ я очертаватъ като най-скотсвѣдна не само въ цѣлата страна, но и въ Северна България. Само едно изключение прави при дребния рогатъ добитъкъ. Тукъ първо мѣсто се пада на Южна България, кждето овцевѣдството е по-силно развито.

Д-ръ Ст. Б. Куюнджиевъ ж. п. ветеринаренъ лѣкаръ гара София

Обявление № 1281-931

Подписаниятъ Стилиянъ Мицевъ, I сждия-изпълнителъ при Плъвенски околийски сждъ обявявамъ на интересуещитъ се, че следъ 15 дни отъ публикуването ще започне и свърши на съответната дата, 17 часа вкл. отъ месеца, което съпада съ датата на публикацията, въ канцеларията ми въ гр. Плъвенъ проданъта на следния недвижимъ имотъ, принадлежащъ на Никола Савовъ Ивановъ отъ гр. Плъвенъ, II кварталъ, за удовлетворение вземането на Българската Земледѣлска и Коопер. Банка, Плъвенски клонъ, а именно: 1) Една трета идеална частъ или (5) петъ декара отъ американско лозе на дължината Никола Савовъ Ивановъ, цѣлото отъ (15) петнадесетъ декара находящи се въ землището на гр. Плъвенъ, мѣстността „Дюлюмсуза“ при общи съседи Дочо Михалевъ, Веса Мар. Димитрова (Златна риба) Георги П. Койчевъ, Христо Кутевъ, Никола М. Бойчиновъ и наследниците на Генчо Бойчиновъ, оценена за 4,000 лева.

Горниятъ имотъ не е ипотеканъ. Желаящитъ да купятъ могатъ да се явятъ всѣки присжтственъ день и часъ, за да преглеждатъ книгата и да наддаватъ. Продажбата ще свърши на 22 октомврий 1935 год.

гр. Плъвенъ, 20 септемврий 1935 г.

Сждия-изпълнителъ: Ст. Мицевъ.

Обявление № 1610-930

Подписаниятъ Стилиянъ Мицевъ, сждия-изпълнителъ при Плъвенския окол. сждъ, обявявамъ на интересуещитъ се, че следъ 15 дни отъ публикацията ще започне и ще свърши на онова число, 17 часа вкл. отъ месеца, съответствующе публикацията, въ канцеларията ми въ гр. Плъвенъ, проданъта на следния недвижимъ имотъ, принадлежащъ на Санди Недковъ Дашовъ отъ с. Бохотъ, за удовлетворение вземането на БЗК банка—плъв. клонъ, а именно: на Санди Недковъ отъ с. Бохотъ 1) нива въ зем. на с. Бохотъ, мѣст. „Печеняка“ отъ 21 дек., при съседи: К. Гечовъ, пжтъ, мера, оценена за 10,500 лв.; 2) нива въ с. зем. мѣстн. „Полово“ отъ 10 дек. при съседи Д. Димитровъ и П. Петровъ и Христо Стойковъ, оценена за 5000 лв. 3) нива въ с. зем. мѣст. „Калчова бара“ отъ 6'2 дек. при съседи Ан. Хр. Драгановъ, Хр. В. Лиловъ и пжтъ, оценена за 3100 лв. Желаящитъ да купятъ могатъ да се явятъ въ канцеларията ми всѣки присжтственъ день и часъ, за да преглеждатъ книгата и да наддаватъ. Продажбата ще свърши на 22 октомврий 1935 год.

гр. Плъвенъ, 20 септемврий 1935 год.

Сждия-изпълнителъ: Ст. Мицевъ.

Обявление № 2768--930

Подписаниятъ Ст. Мицевъ, сждия изпълнителъ при Плъвенския окол. сждъ, обявявамъ на интересуещитъ се, че следъ 15 дни отъ публикацията ще започне и ще свърши на онова число, 17 часа вкл. отъ месеца съответствующе датата на обнародването му въ канцеларията ми въ гр. Плъвенъ, проданъта на следния недвижимъ имотъ, принадлежащъ на Стояна Тодорова П. Барбова отъ с. Славовица за удовлетворение вземането на БЗК банка — Плъв. клонъ, а именно: 1) Нива въ зем. с. Славовица, мѣст. „Булешника“ отъ 10'5 дек. при съседи: отъ две страни общ. пасбище, Първанъ Даковъ и пжтъ, оценена за 3200 лв. 2) две седми идеални части отъ зеленчукова градина въ с. зем., м. „Гърнець“ отъ 3'5 д. при съседи Б. Димитровъ, Г. Миковъ, Ек. П. Барбова и пжтъ, оценена за 800 лв.; 3) една пета идеална частъ отъ кжца съ дворъ и сая отъ 1036 кв. м. въ с. Славовица, махала „Татарска“, при съседи отъ две страни улица, Д. Първинова и Бр. Ненови, оценена за 1600 лв.; 4) две седми идеална частъ отъ нива въ с. з. м. „Първанчовъ бръстъ“ отъ 3'2 дек. при съседи Комаревско шосе, Д. М. Филиповъ. Ек. Барбова и учил. нива, оценена за 720 лв., 5) две седми идеална частъ отъ нива с. з. м. М. отъ 3'2 дек. при съседи Дим. П. Стаменовъ, Кр. Н. Гайдарски, пжтъ и Ек. П. Барбова, оценена за 720 лв.; 6) две седми идеална частъ отъ нива с. з. и м. „Липата“ отъ 2'8 дек. при съседи Флоро Паскалевъ, Л. Първанова, Бр. С. Бекови и пжтъ, оценена за 640 лв.; 7) две седми идеална частъ отъ нива въ с. з. м. „Салкъма“ отъ 2'3 дек. при съседи пжтъ, Д. Н. Гайдарски, Ек. П. Барбова и ком. шосе, оценена за 450 лв., 8) две седми идеална частъ отъ ливада въ с. з. м. „Пуровъ бродъ“ отъ 2'4 дек., при съседи: р. Искъръ, П. Тинковъ и Н. Първановъ, оценена за 250 лв.; 9) две седми идеална частъ отъ лозе въ с. з. м. „Гърнеца“ отъ 1'2 дек. при съседи шосе, Ек. П. Барбова и пжтъ, оценено за 500 лева. Желаящитъ да купятъ могатъ да се явятъ въ канцеларията ми всѣки присжтственъ день и часъ, за да преглеждатъ книгата и да наддаватъ. Продажбата ще свърши на 21 октомврий 1935 год.

гр. Плъвенъ, 20 септемврий 1935 год.

Сждия-изпълнителъ: Ст. Мицевъ

Обявление № 1273--1935

Подписаниятъ Ст. Мицевъ, сждия изпълнителъ при Плъвенското околийско сждилище на I-ви участъкъ, обявявамъ на интересуещитъ се, че следъ 15 дни отъ публикацията ще започне и ще свърши на съответната дата отъ следния месецъ, 17 часа включително, въ канцеларията ми въ гр. Плъвенъ, проданъта на следния имотъ, принадлежащъ на Тодорича, Атанасъ и Любенъ Атанасови, Парашкевица, Стояна и Тотка Христови отъ гр. Плъвенъ, който имотъ се продава като неподлимъ между сжщитъ лица, съгласно опредѣленето на II Плъвенски мирови сждия по гр. ч. дѣло № 132/930 г., а именно: две кжци въ гр. Плъвенъ, III кварталъ, съ дворъ 370 кв. метра, при съседи: Славчо Славчовъ, улица, Христо Карабашевъ и Иванъ Буюклиевъ, съ първоначална оценка 129,394 лева. Имотътъ ще се продава изцѣло. Желаящитъ да го купятъ, могатъ да се явятъ въ канцеларията ми всѣки присжтственъ день и часъ, за да преглеждатъ книгата и наддаватъ.

гр. Плъвенъ, августъ 1935 год.

Сждия-изпълнителъ: Ст. Мицевъ

Обявлението е публикувано въ Държавенъ вестникъ, бр. 207 отъ 14 септемврий т. г. Продажбата ще свърши на 14 октомврий т. г.

Обявление № 299--1931

Подписаниятъ Ст. Мицевъ, сждия изпълнителъ при Плъв. окол. сждъ, обявявамъ на интересуещитъ се, че следъ 15 дни отъ публикацията ще започне и ще свърши на онова число, 17 часа вкл. отъ месеца съответствующе на обнародването, въ канцеларията ми въ гр. Плъвенъ, проданъта на следния недвижимъ имотъ, принадлежащъ на Слави Игнатовъ Лазаровъ отъ Плъвенъ за удовлетворение вземането на БЗК банка —плъв. клонъ, а именно: 1) лозе въ зем. на Плъвенъ, мѣст. „Орта Балларъ“ отъ 2'5 дек., при съседи Дим. Карапетковъ и отъ две страни пжтъ, оценено за 2000 лв.; 1) нива въ с. з., сжщата мѣст. отъ 2 дек., при съседи Дим. Карапетковъ и отъ две страни пжтъ, оценена за 800 лева. Желаящитъ да купятъ могатъ да се явятъ въ канцеларията ми всѣки присжтственъ день и часъ, за да преглеждатъ книгата и да наддаватъ. Продажбата ще свърши на 22 октомврий 1935 год.

гр. Плъвенъ, 20 септемврий 1935 год.

Сждия-изпълнителъ: Ст. Мицевъ

Обявление № 864-934

Подписаниятъ Ст. Мицевъ, сждия-изпълнителъ при Плъв. окол. сждъ, обявявамъ на интересуещитъ се, че следъ 15 дни отъ обнародването ще почне и ще свърши на онова число, 17 часа вкл. отъ месеца, съответствующе съ датата на обнародването му въ канцеларията ми въ гр. Плъвенъ, проданъта на следния недвижимъ имотъ принадлежащъ на Дим. Тодоровъ Вешковъ отъ с. Вълчи-Трънъ, за удовлетворение вземането на БЗК банка Плъвенски клонъ, а именно: 1) нива въ землището на с. Вълчи Трънъ, мѣст. „Крайщето“ отъ 15 дек., при съседи: отъ две страни поляна, пжтъ и Върбанъ Ивановъ, оценена за 4500 лв. 2) нива въ с. зем. мѣст. „Камена могила“ отъ 9'9 дек., при съседи: скотсвѣденъ фондъ, Ник. Бабуковъ Г. К. Вешковъ, оценена за 2970 лева. Желаящитъ да купятъ могатъ да се явятъ въ канцеларията ми всѣки присжтственъ день и часъ, за да преглеждатъ книгата и да наддаватъ. Продажбата ще свърши на 22 октомврий 1935 г.

гр. Плъвенъ, 28 септемврий 1935 год.

Сждия-изпълнителъ: Ст. Мицевъ.

Обявление № 569--931

Подписаниятъ Ст. Мицевъ, сждия-изпълнителъ при Плъвенския окол. сждъ обявявамъ на интересуещитъ се, че следъ 15 дни отъ публикацията ще започне и ще свърши на онова число, 17 часа вкл. отъ месеца, съответствующе обнародването му въ канцеларията ми въ гр. Плъвенъ, проданъта на следния недвижимъ имотъ, принадлежащъ на Христо Цоновъ Петрановъ отъ Тръстеникъ за удовлетворение вземането на БЗК банка—плъв. клонъ, а именно: 1) нива въ зем. с. Тръстеникъ, въ мѣст. „Мандритъ“ отъ 3'5 дек., при съседи К. Лишовъ, Ан. Мотовъ и Игн. Ан. Недѣлинъ, оценена за 1400 лв.; 2) зеленчукова градина въ с. з. м. „Барата“ отъ 0'2 дек., съседи Л. Цановъ, К. Киневъ и барата, оценена за 100 лв.; 3) кжца съ дворъ въ с. Тръстеникъ отъ 1'5 дек. при съседи Сим. Цоновъ, К. Лишовъ и улица. Кжщата е отъ кирпичъ, оценена за 4000 лева. Желаящитъ да купятъ могатъ да се явятъ въ канцеларията ми всѣки присжтственъ день и часъ, за да преглеждатъ книгата и да наддаватъ. Продажбата ще свърши на 22 октомврий 1935 г.

гр. Плъвенъ, 20 септемврий 1935 год.

Сждия-изпълнителъ: Ст. Мицевъ

ХРОНИКА

Вънчавка. — Утре, недѣля, 5 ч. сл. обѣдъ г-ца Невѣнка Ив. Георгиева — учителка отъ Плѣвень, ще се вънчае съ г-нъ инж. Л. Брунковъ, кметъ на с. Обнова, плѣвенско. Честито!

Изложбитѣ. — Комитетътъ по организиране на говедсвѣдната изложба съобщава, че ветеринарния отдѣлъ се помѣщава въ ветеринарната лечебница край новото говеждо пазарище, а млѣкарския и фуражния отдѣли и гроздовата изложба въ новото училище „Св. Кирилъ и Методий“ до църквата „Св. Параскева“.

Презъ време на изложбата ще бждатъ отворени презъ цѣлия денъ исторически музей, лозаро-винарската изба, ловния музей и избата на кооперация „Плѣвенска гъзма“.

Денътъ на отецъ Паисий. — На 27 т. м., Кръстовденъ, ще се чествува денътъ на отецъ Паисий. Тия дни ще се състави комитетъ за отпразднуването на деня и за разсаждането идеитъ на Всебългарския съюзъ „Отецъ Паисий“.

Никола Евтиния — Плѣвень държи рекордъ въ изработване на ученически форми.

Земледѣлскитѣ училища. — Наредено е учебнитѣ занятия въ допълнителнитѣ земледѣлски училища въ нашата областъ да започнатъ отъ 1 октомврий. Нови такива училища тая година се откриватъ въ селата Дойренци — ловченско, и Голѣма-Желѣзна — троянско.

Ново занаятчийско училище. — Тия дни въ Ловечъ се открива ново допълнително практическо занаятчийско училище.

За Северна България само Никола Евтиния — Плѣвень, дава тонъ на модата въ готовитѣ дамски и мъжки дрехи.

Заслужено производство. — Н. В. Пр. врачанскиятъ митрополитъ г. г. Паисий е произвелъ въ чинъ протоиерей свещеникъ Найдень Ивановъ отъ Плѣвень, загдето е проявилъ една рѣдка просвѣтна дейностъ и е построилъ за по-малко отъ една година храмъ-паметника въ с. Учинъ долъ, плѣвенско. Нашитѣ сърдечни и приятелски честитки за това заслужено внимание отъ страна на Св. Синодъ и врачанския митрополитъ.

Отпустната помощ. — Министерството на народното стопанство е отпуснало на плѣвенскиятъ инспекторъ по скотовѣдството сумата 130,000 лв., за доизкарване на общинскитѣ обори въ плѣвенско. Сумата ще бжде разпредѣлена тѣзи дни.

Модеренъ театъръ представя отъ понеделникъ, 23 т. м., „Кроста Дива“ (безсмъртната любов на Белини) — една диана музикална драма съ Марта Егертъ и Филипъ Холмсъ.

Кино. — Отъ понеделникъ, 23 т. м., кино „Съгласие“ започва да представя интересния и сензационенъ филмъ „Тарзанъ и друг арката му“ съ Джони Вайсмюлеръ.

Страхъ отъ миналото. — Отъ понеделникъ, 23 т. м., кино „Глория Паласъ“ (бившъ „Одеонъ“) представя художествения филмъ „Страхъ отъ миналото“ съ Силвия Сидней.

Освѣщаване на училище. — На 3 октомврий т. г. ще бжде освѣтено новопостроеното училище въ с. Орѣховица, плѣвенско. По този случай се урежда скромно народно тържество.

Пакъ ви молимъ, платете абонамента си за тази година. Неотлагайте повече!

Нормировка на ястията по гостилницитѣ. — Въ връзка съ изложбата общината е нормирала ценитѣ на ястията въ всички гостилници и бирарии въ града.

Общината обръща внимание на гоститѣ да плащатъ по ценитѣ, опредѣлени въ специално издадения за случая ценоразписъ, който всички гостилничари, карнацери и пр. сж длъжни да държатъ на видно мѣсто въ заведенieto си.

И СЕГА МАГАЗИНЪ „ПРАГА“ държи рекордъ съ своя голѣмъ изборъ на мъжки велурени, филци и касторени шапки, готови и по поръчка отъ финни модерни и цвѣтни поплинени ризи, 501 цвѣтове най-модерни десени вратовръзки, дамски, мъжки и детски чорапи, дамски и ученически чанти, фланели Мако и Егеръ, одеколони 30 различни видове, килоти, куфари, мушамы за маси и пр. Всичко на фабрични цени!

ВИЖТЕ „КРАСТА ДИВА“

Отложенъ мачъ. — По случай трагичната и неочаквана смъртъ на председателя на спортната федерация Димитъръ Ивановъ, на срочения за утре мачъ между спортнитѣ клубове „Левски“ и „Победа“, за купата „Бѣлия генералъ“, се отлага за 29 т. м.

Вестникарски. — За редакторъ на в. „Пламъкът“, органъ на младежкия съюзъ при Министерския съветъ, е назначенъ нашиятъ младъ съгражданинъ Маргаритъ Ив. Георгиевъ.

Готови дамски и мъжки дрехи, последни модели и десени при Никола Евтиния.

Седмица на гроздето. — Отъ утре, 22 до 29 т. м. се обявява седмица на гроздето и гроздовия сокъ. По този случай плѣвенската кооперация „Афузъ-али“ урежда въ изложбената палата изложба на десертни и други сортове грозда. Изложбата ще бжде открита до понеделникъ, 23 т. м., вечерта.

Списание „Завети“. — Въ редакцията ни се получи кн. шеста отъ списание „Завети“, излизащо подъ редакцията на Никола Т. Балабановъ и Мирославъ Миневъ. Списание то прави отлично впечатление съ своя прецизно подбранъ материалъ и хубавитѣ иллюстрации. Горещо препоръчваме „Завети“ на нашитѣ читатели.

За ловцитѣ. — Отъ 15 т. м. започна ловния сезонъ на яребицитѣ и зайцитѣ. Плѣвенското ловно дружество съобщава, че на ловци, които се залавятъ безъ ловенъ билетъ ще се съставя актъ, ще имъ се взема оръжието и ще бждатъ давани подъ съждъ за браконьерство.

Натриевъ бензоатъ за сладко — безалкохолно вино
Калиевъ метабисулфидъ гарантирана преснота
ТАНИНИ ВСИЧКИ ВИДОВЕ. едри кристали
СЯРНИ ЛЕНТИ.
 НА НАЙ-НИСКИ ЦЕНИ ПРИ
„ХИГИЯ“ Хр. Хар. Балабановъ — Плѣвень.

КУРСОВЕ по ФРЕНСКИ ЕЗИКЪ на
Р. ЧАКЪРОВА
 за ученици отъ всички училища.
Специални курсове за деца. **Вечерни курсове за възрастни.**
 Записвания всѣки денъ отъ 3 до 5 часа следъ обѣдъ въ квартирата на преподавателката, ул. „Априловъ“ 61, до девическата гимназия.
 Приематъ се ограничено число ученици.

ПОДЪ НАЕМЪ СЕ ДАВА
ЖГЛОВЪ ГОЛѢМЪ ДЮКЯНЪ
 до хотелъ „Царъ Освободителъ“. Справка: д-ръ Петъръ А. Петровъ, срещу хотелъ „Москва“.

Плѣвенско градско общинско управление
Обявление № 1510.
 Известява се на интересующитѣ се, че на 25 септемврий 1935 год., отъ 10 до 12 часа въ общинското управление ще се произведе търгъ съ явна конкуренция за продажба свободни общински дворни парцели, отчуждени по-рано за бездомници въ VIII кв. — 2 парцели, половината частно и въ IX кв. — 8 парцели. Депозитъ се иска 300 лева на парцела. Удостоверение за правоучастие се таксува 200 лева. Изплащането на парцелитѣ става на 8 срока за 4 години. Девизна цена 10 и 15 лв. на кв. метъръ. Законътъ за Б. О. П. е задължителенъ. Всички разноски съ за смѣтка на купувачитѣ.
 гр. Плѣвень, 11. IX. 1935 год. **ОТЪ КМЕТСТВОТО**

Плѣвенско градско общинско управление
Обявление № 1525
 Известява се на интересующитѣ се, че на 28 септемврий 1935 год., отъ 10 до 12 часа въ канцеларията на кметското наместничество въ с. Буковлъкъ ще се произведе втори търгъ съ явна наддаване за наемането на училищнитѣ ниви въ землището на сщщото село, м. „Тотина круша“ отъ 308 декари, за срокъ три години 1 октомврий 1935 год. — 1 октомврий 1938 год. Изплащането на наема ще стане на 6 пѣти, по две вноски годишно. Наемането може да стане изцѣло за мѣстността и по отдѣлно на парцели. Приблизителна цена на декаръ 50 лв. годишно. Депозитъ се иска 10 лв. на декаръ, който се допълва до 20 лв. на декаръ годишно следъ възлагането. Всички разноски по търга съ за смѣтка на наемателитѣ. Падарщината е сщщо за смѣтка на наемателитѣ. Законътъ за б. о. п. е задължителенъ.
 гр. Плѣвень, 12 септемврий 1935 год. **Отъ кметството**

Върбишко селско общинско управление, плѣвенско
Обявление № 3683
 с. Върбица, 19 септемврий 1935 год.
 Върбишкото селско общинско управление, плѣвенско, известява на интересующитѣ се, че на 16-я денъ отъ публикуването на настоящето въ „Северно Ехо“ отъ 2 до 4 часа следъ обѣдъ въ канцеларията на общинското управление ще се произведе публиченъ търгъ за направа декори за гимнастическия салонъ на основното народно училище — с. Върбица. Приблизителната стойностъ на предприятието е 30,000 лв. Исканиятъ залогъ е 5%. Срока за изпълнение на предприятието е (3) три месеца. Законътъ за Б. О. П. е задължителенъ. Тръжнитѣ книжа сж на разположение въ канцеларията на общинското управление. **Отъ общината**

Читалище „Наука“ с. Комарево, Плѣвенска околия
Обявление № 33.
 с. Комарево, 13 септемврий 1935 год.

Обявява се на интересующитѣ се, че на 16-я денъ отъ публикуването на настоящето въ в. „Северно Ехо“ отъ 10 — 12 часа следъ обѣдъ въ общинското управление ще се произведе публиченъ търгъ за отдаване на наемателъ за дзе стопанско години 1936 и 1935/1937, читалищната нива въ мѣст. „Орлювецъ“ отъ 40 декара, раздѣлена на пет парцели. Първоначална оценка на декаръ 40 лв. за година. Залогъ 10%. Законътъ за Б. О. П. е задължителенъ за конкурентитѣ. Всички разноски за смѣтка на наемателитѣ. **Отъ настоятелството**

Опредѣление № 3386. Плѣвенскиятъ окръженъ съждъ, въ редовно поредително заседание на 12 октомврий 1926 год., въ съставъ: председателъ Тр. Банковъ, членове М. Христовъ и Хр. Андреевъ, при секретаря М. Кузовъ и прокурора П. Стояновъ, следъ като изслуша докладваното отъ члена М. Христовъ и заключението на прокурора, като взема предъ видъ, че по гражд. ч. производство № 1141/926 год. сж изпълнени всички изискуеми отъ икона условия и че усиновяването ще бжде полезно за усиновявания, то на основание чл. 37 отъ закона за припознаване на конороденитѣ деца и пр., сждътъ опредѣли: допуска усиновяването на Сжико Гетовъ отъ с. Ракита отъ Сжико Лаловъ Петковъ и Рада Миткова, а по мъжъ Сжико Лалова отъ с. село. Подписали: подпредседателъ Тр. Банковъ, членове М. Христовъ и Хр. Андреевъ, секретаръ М. Кузовъ.

Г-ца Невѣна Ив. Георгиева
 и
инж. Любенъ Брунковъ
 ще се вънчаятъ въ недѣля, 22 т. м., 5 ч. сл. обѣдъ въ църквата „Св. Николай“.
 Настоящето замѣня пропуснати покани.
 Плѣвень с. Трънчовица.

МАГАЗИНЪ „МАША“ Плѣвень — Черв.-брѣгъ на ПЪШО ЗАНОВЪ и синъ
 най-голѣмия общарски магазинъ въ областта предлага за сезона небивалъ изборъ отъ всички видове
ОБУВКИ
 отъ най-доброкачествени материали. Обущата на „МАША“ сж прочути по своята елегантностъ и здравина.
 Преди да купите обуща отъ другаде, провѣрете ценитѣ въ „Маша“.
ВЪ ПЛѢВЕНЪ „МАША“ НЪМА КЛОНОВЕ.

МАШИННО-ЛЪЯРНАТА ФАБРИКА ПРИ ЦИМЕНТОВАТА ФАБРИКА „ЛЕВЪ“
 пусна въ продажба най-модернитѣ
ГРОЗДО-РОНАЧКИ
 Солидна конструкция. Едновременно смачкване на гроздовитѣ зърна и пълно отдѣляне на чепкитѣ (пъшкитѣ), безъ да бждатъ смачквани семената. Лесно и леко рѣчно обслужване. голѣмъ капацитетъ до 1500 кгр. грозде въ часъ.
ЦЕНА 3500 ЛЕВА
 достъпна за всѣки. Нуждающитѣ да се отнесатъ къмъ фабриката, телефонъ 116. 1-3.

ОБНОВАТА е врагъ на всичко гнило и имитирано!
ЕТО ЗАЩО
 всички градски и селски общини и други учреждения предпочитатъ за облѣкло на своитѣ служители прочутитѣ по своята здравина и трайностъ на цвѣтоветѣ
КАЛПАЗАНОВИ ПЛАТОВЕ
 на фабрични цени търсете само при Димитъръ П. Романовъ — Плѣвень.

Гориво безъ пушекъ и безъ миризма! За огнеупорни печки Симпадови, виенски и др. единъ килограмъ типъ коксъ се равнява по топлина и издържливостъ на три килограма пернишки въглища, първо качество.
Каменни вжглища — всички качества
 на складъ винаги при Стоянь Но жаровъ

ПОДЪ НАЕМЪ СЕ ДАВА
ХИГИЕНИЧЕНЪ СЛЪНЧЕВЪ И САМОСТОЯТЕЛЕНЪ ЕТАЖЪ
 отъ 4 стаи, вестюбиолъ, кухня, вжтрешенъ клозетъ и други удобства, до хотелъ „Царъ Освободителъ“. Справка д-ръ Петъръ А. Петровъ, срещу хотелъ „Москва“.

Платете си абонамента, не отлагайте повече!