

Год. XV.

Плѣвень, 15 августъ 1930 год.

Брой 10.

В.



ЛОЗАРСКИ ПРЪГЛЕВЪ

ОРГАНЪ
НА
Българския Лозарски Съюзъ
СОФИЯ.

„Revue de Viticulture“ — „Weinbau Revue“
(Parait le 1-er e le 15 de chaque mois).
à Plevén — Bulgarie.

СЪ ОТДѢЛИ:

СЪЮЗЪ НА ЛОЗАРО-ВИНАРСКИТЪ КООПЕРАЦИИ

Union des caves cooperatives | Bund der Bulgarischen Wein-
en Bulgarie. | baugenossenschaften.

PLEVEN — BULGARIE.

Бюлетина на Лозаро-Овощарското Информационно Бюро — Плѣвень.

Bulletin du Bureau d'Information
Viti-Pomologique.

Bülletin des Wein-u. Obst-Info-
rations-Büro — Plevén.

PLEVEN — BULGARIE.

Препоржчано отъ Мин. на земледѣлието и държавнитѣ имоти.

Урежда редакц. комитетъ. — Излиза на 1 и 15 число всѣки месецъ.

Годишенъ абонаментъ 60 лв.

Редакция и администрация — Плѣвень.

Платихте ли абонамента си?

„Лозарски прегледъ“ се издържа само отъ абонамента, издължете се до 15 септемврий за да подкрепите лозарската просвѣта и борба.

Всичко, което се отнася за редакцията и администрацията на в „Лозарски прегледъ“, като пари, статии, дописки и др. да се изпраща на адресъ:

в. ЛОЗАРСКИ ПРЕГЛЕДЪ — Плъвенъ

Абонамента остава 60 лева за година предплатенъ. За читалища и учреждения е сжщо 60 лв.

Редовното му излизане е гарантирано.

За допуснатитъ грѣшки въ адреса или по заплащане на абонамента, заинтересованитъ да пишатъ въ редакцията, като посочатъ погрѣшения и точния адресъ и № на записъ или писмото, съ което сж изпратени паритъ.

Лотарията!

Всичко, което се отнася до лотарията за постройка на Лозарски домъ, като пари, писма, искания на билети, и др. да се изпраща само на адресъ:

М. МИХАЙЛОВЪ

Началникъ на отдѣлението по земледѣлие при Минист. на земледѣл. и държ. имоти — СОФИЯ.
(М. Михайловъ е подпредсед. на Лозарския съюзъ и касиеръ-отчетникъ на лотарията).

Лозари,

Купете си билети и проагитирайте лозарската лотария за съзиждане на лозарски домъ. Лотарията ще се тегли на 23 септемри т. г.

Единъ билетъ струва 20 лв.

Печалбитъ сж 200,000 лв.

Лозари!

ГРОЗДОВИЯ МОЛЕЦЪ

най-сигурно се унищожава само съ изпитаното сръдство

НОСПРАЗЕНЪ

съ което едновременно се води борба и противъ

ПЕРОНОСПОРАТА.

НОСПРАЗЕНЪ ускорява растежа на лѣтораслитъ, освежава листата; не изгаря ржцетъ и дрехитъ на лозаря и не се отайва, както това прави парижката зеленина.

НОСПРАЗЕНЪ увеличава захарността на гроздето.

НОСПРАЗЕНЪ е одобренъ и препоръчанъ отъ Министерството на земледѣлието



Продава се въ всички агрономни и земл. бюра, кооперации, синдикати и отъ
БРАТЯ СЕМО-София, ул. Търговска — Дринъ № 1.

Генерални представители за България на
„Байеръ-Майстеръ Луциусъ“ отдѣлъ „Растителна защита“

И. Г. Фарбениндустри Акциенгезелшафтъ — Ливеркузенъ на Рейнъ — Германия.

Искайте безплатно сведения, упжтвания и брошури.

В. ЛОЗАРСКИ ПРЕГЛЕДЪ

ОРГАНЪ НА БЪЛГАРСКИЯ ЛОЗАРСКИ СЪЮЗЪ.

Съ отдѣли: на Съюза на Лозаро-Винарскитѣ кооперации и Бюлетина на Лозаро-Овощарското Информационно Бюро — Плѣвень.

Излиза на 1 и 15 число на месеца. Годишенъ абонаментъ 60 лв. предплатени.
Реклами и обявления по споразумение.

Препечатването се допуска, като се цитира в. Лозарски прегледъ.

Редакторъ уредникъ Г. К. ЧЕРВЕНКОВЪ.

Редакционенъ комитетъ: Ст. Икономовъ, В. Чакъровъ и В. Стрибърни.

СЪДЪРЖАНИЕ:

1) Най-болниятъ въпросъ въ нашето лозарство — Бѣлчо Ив. Бѣлчевъ; 2) Къмъ гроздови курорти — Н. Хрѣтковъ; 3) Истината по навлата за прѣсно грозде отъ България за странство; 4) Бюлетинъ на Лозаро-Овощарското Информационно Бюро — Плѣвень; 5) Хроника.

Бѣлчо Ив. Бѣлчевъ
инж. агрономъ.

Най-болниятъ въпросъ въ нашето лозарство.

Най-болниятъ въпросъ, най-жизнената надостопанска проблема за българското лозарство — това е въпроса за изкуственото подсилване на вината у насъ. Отъ 1912 год. насам много мастило се изписа, преживяхме най-шумни лозарски конгреси, много трудъ и нерви се побиха въ изчерпателни реферати и конгресни резолюции, обаче, българското лозарство все още чака, въ тежки ожидания и горчиви разочарования, закрилата на единъ строгъ законъ вината. За конкретнитѣ стопанско обществени дейтели, за истинскитѣ доброжелатели на енародния лозарски подеъмъ, е ясно вече, разрешението на този голѣмъ и жизненъ въпросъ се замедлява и не идва отъ незаинтересваностъ къмъ общото лозарско дѣло, както досега още се заблуждаватъ, а отъ много голямата заинтересованостъ на противъ на известна частъ хора и срѣди. Има маса хора, които трупатъ пари, печелятъ богатства за смѣтка на коравия плѣкъ на дребния български лозаръ. Има мнозина производители лозари у насъ, които горито работятъ задкулистно за положението да стои въ днешното хаотично състояние. Но истинската работа на злия демонъ дава вече единъ пагубни отражения върху слабата снага на лозарска България. Всѣки вече вижда какъ разрушатъ здравитѣ нѣкога стопанско икономически устои на единъ голѣмъ националенъ подемъ. Нашитѣ общественици, нашитѣ народни представители по-специално, сж длъжни въ своя аграрна политика да познаватъ по основно стопанско икономическата структура на българ-

ското земледѣлско стопанство. Тѣ трѣбва да знаятъ, че имаме много градове и села гдето лозарството е жизненъ поминъченъ отраслъ, защото почвенитѣ условия и естеството на терена тамъ сж такива че други земледѣлски култури не могатъ да се използватъ и населението иначе би мизерствувало. *Злочодателя въ малка България е длъженъ най-после да охрани интереса на тѣзи именно естествени за лозовата култура условия отъ пагубнитѣ похищения на нелоялната конкуренция.* Въпросътъ за подсилването на гроздовата мжстъ съ цвѣклова захаръ не е само енологически, който да засѣга само винарската наука и техника, Наскоро следъ филоксерната криза въ Франция се погледна на него като такъвъ, но благотворнитѣ ефекти на изкуственото подсилване по-слабитѣ грозда, бързо въвлѣче по-интелигентнитѣ французки лозари въ лапитѣ на алчната спекула. Годици минаха и все въ името на винарската наука и по-съвършената модерна винарска техника се дойде до днешното безизходно положение, когато ежегодно вече тамъ се хвърля днесъ на пазаря надъ единъ милиардъ литри слаби вина, за които се позоваватъ всички сили небесни за да ги задържатъ едва на седемъ—осемъ градуса алкохолна сила. Днесъ Франция, свѣтовния шампионъ на лозарски произведения, въ това отношение сж така дълбоко загазили, че поврата назадъ е почти невъзможенъ, при наличността на грамадни пространства лозя, гроздата на които безъ подсилване ще даватъ само материалъ за варене на ракия. (Слѣдва)

Никола Хр. Мънковъ.

Къмъ гроздови курорти.

Министерството на земледелието и държавните имоти е направило постъпки предъ Дирекцията на народното здраве да се проагитиратъ лъчебните свойства на гроздето и да се препоръча консумацията му въ войската, ученическите пансиони, лъчебните заведения и пр.

Иска се сжщо да се направятъ наблюдения отъ лъкаритъ върху семейства и особено върху деца въ лозарските поселища, гдето се консумира отъ 1 септемврий до 10 октомврий масово грозде и резултатитъ да се публикуватъ.

Въ санаториумитъ и пр. лъчебни институти да се направятъ по системни опити съ гроздова диета.

Това се иска отъ Дирекцията на народното здраве.

Но, нека знаятъ лозаритъ, че тѣ сами биха могли да допринесатъ твърде много за изяснение на въпроса и за събиране на положителни данни за доброто влияние на гроздовата консумация.

Не е достатъчно само да се констатира, че слаби анемични деца и старци въ лозарските семейства, презъ гроздовия сезонъ се поправятъ и придаватъ значително въ теглото, но е по-трѣбно да се изведатъ точни наблюдения.

Лозарските семейства, които консумиратъ масово и неограничено грозде, нека извършатъ поне две провѣрки на тежестта на отдѣлните

свои членове: едната на 20 августъ и втората на 10 октомврий, или веднага следъ привършване на гроздобера. Разбира се, гдето е възможно, нека тѣзи провѣрки ставатъ седмично, като се държи смѣтка за облѣклото, времето на тегленето и пр. Сжщо и лъкарските съвети за гроздова диета не трѣбва да се пропусчатъ.

Събранитъ и точно анализирани резултати, да се даватъ веднага следъ гроздобера на редакцията на в. „Лозарски прегледъ“, за обнародване. Бихъ помолилъ редакцията, да се обърне и съ отдѣлни писма къмъ познати, поинтелигентни лозари, които могатъ да бждатъ прецизни въ наблюденията си, като бележатъ по-точно количеството и сорта на консумираното грозде, тегловнитъ промѣни на консуматоритъ и пр.

Кооперация „Гъмза“ Сухиндолъ отъ своя страна, съ специално писмо, кани другитъ лозарски кооперации да направятъ възможното за изяснение на сжщия въпросъ.

Дълбоко съмъ убеденъ, че публикуването на резултатитъ, които ще бждатъ само насърчителни, ще доведе до една по-широка консумация на гроздето, а въ последствие и до откриване на специални *гроздови курорти*, каквито съществуватъ отдавна въ западнитъ лозарски страни.

Истината по-навлата за прѣсно грозде отъ България за странство.

Главната дирекция на Б. Д. Ж. публикува чрезъ пресата, че за улеснение износа на българските плодове отъ 11 юлий т. г. прави едно намаление отъ 35% върху обикновенитъ навла. Съ тази декларация и издадената по случая заповѣдь по ж. п. вѣдомство, всички заинтересовани страни останаха задоволени, защото постъпката на главната дирекция на Б. Д. Ж. за едно намаление отъ 35% действително е значителна услуга ако се прилага така както се схвана отъ клиентитъ на Б. Д. Ж. Обаче следъ направената провѣрка при Б. Д. Ж. за начина на

изчисление на новитъ намалени превозни цени за износъ и следъ едно сравнение на новитъ съ миналогодишнитъ ж. п. цени излиза, че вѣднѣсто намаление въ сжщностъ Б. Д. Ж. *увеличава* ценитъ за износъ. Но не само това, главната дирекция прикривайки се задъ това 35 процентово намаление за износъ съобщава, че за да покрие загубата отъ това намаление ще увеличи отъ 11 августъ всички останали навла съ 5%. Съ примѣръ ще покажемъ съ каква игра на думи си послужи въ случая главната дирекция:

Ж. П. цени за износъ на плодове презъ 1929 год. бѣха по кл. 18:
Отъ Г. Орѣховица до Драгоманъ, гран. 384 клм. при 5 тона лева 61,40
и при 10 тона лева 34,20

Ж. П. цени за износъ на плодове презъ 1930 год. ще бждатъ по кл. 16:
За сжщото расстояние при 5 тона лева 88,10 за 10 тона лева 58,30
увеличение 5% 4,70 2,95

лева	92,50	лева	61,25
35% намаление	32,35		21,40
оставатъ лева	60,15	лева	39,85
10 плусъ 3% перс. и фондъ	7,80	„	5,20
оставатъ лева	67,95	лева	45,05

Важно за Плѣвевскитѣ лозари!

На 31 августъ т. г. — Недѣля, плѣвенското Лозарско дружество „Плѣвенската гѣмза“ съвмѣстно съ Плѣвенската Държавна Опитна станция устройватъ

Б Е С Е Д А

въ лозето на станцията, находяще се въ близкостта „Бъчвата“, надъ лозето на Вжжаровъ. На беседата ще говори началника на станцията

Ст. Икономовъ

върху отглеждане на виненитѣ и главно на десертнитѣ грозда, като нагледно ще се покажатъ всички рѣзидби и др. по-важни работи и всички винени и десертни сортове грозда, които що сж узрѣли.

Поканватъ се всички желаючи да прикѣтствуватъ.

Сборенъ пунктъ площада предъ общината. **Тръгване** точно въ 6 часа сутринята, край на беседата 11 часа.

Отъ дружеството и станцията.

т. е. за 5,000 кгр. новитѣ цени сж увеличени съ 7 лева, а за 10,000 кгр. съ около 11 лева на 100 кгр. Ако се изнесатъ отъ България 1000 вагона, то Б. Д. Ж. вмѣсто да направи жертва за износа ще спечели въ повече отъ миналата година лева 350,000, безъ да смѣтаме печалбата отъ увеличение на всички други цени съ 5%.

Ние не можемъ па и не искаме да допуснемъ, че персонала при главната дирекция на Б. Д. Ж. е искалъ съ една игра на думи отъ една страна да излъже износителитѣ, а отъ друга страна да увеличи приходитѣ на Б. Д. Ж. Трѣбва ли обаче да отдадемъ тази грѣшка на една неопитна или невнимателна работа отъ страна на висшия персоналъ при Б. Д. Ж. Въ всѣки случай този опитъ или грѣшка отъ страна на най-голѣмия стопански факторъ въ страната разполагащъ (съ институти, които иматъ претенции за голѣма вещина, е непростима и надѣваме се, че главната дирекция ще побърза да се поправи.

Нека забележимъ тукъ, че и висшия стопански съветъ при Б. Д. Ж. сжщо така има дълъ въ тази грѣшка чрезъ своето мълчание до днесъ. Нали ужъ Търговскитѣ камари, борси, Н. Банка, Военното министерство, специално Търговския съюзъ и пр. изпратиха все капацитети за членове въ този съветъ, или трѣбва да приемемъ, че тѣхното знание се свежда до възможността да употрѣбаватъ хубави изрази при разни събрания и конференции и да получаватъ дневни, а въ сжщностъ отъ самата работа да не разбиратъ нищо или поне по-малко отъ единъ ж. п. посрѣдникъ.

Съгласно сегашнитѣ въ сила ж. п. цени нашия износъ ще заплаща за различнитѣ станции въ странство следнитѣ ж. п. цени за 5 тонни товари изразени въ левове за 100 кгр.:

Гледай таблицата въ страни.

За да анализираме разнитѣ таблици трѣбва да кажемъ следното:

1) Пратка за Виена: най-удобна за превозъ е цената по желѣзница презъ Драгоманъ, ценитѣ отъ втората колона за превозъ по Дунава сж дадени само за сравнение, за да може да се види, че Дунавското Австр. Параходно д-во съ своята тарифна политика има намѣрението просто да парализира нашия износъ на овочия. Третата таблица за цени по желѣзница до Будапеща и отъ тамъ по Дунава до Виена е дадена като примѣръ за Унгарската желѣзопътна администрация, която въ желанието си да засили обмѣната на стоки въ Будапещенското пристанище намали значително ж. п. цени. Ако може стоката да понесе едно прехвърляне въ Будапеща, този пътъ би билъ най-износенъ. При 1000 вагона би се получила една икономия отъ 700,000 лева време траене на транспорта нѣма да бжде подълъгъ. Препращане на стокитѣ отъ Будапеща до Виена може да стане съ моторнитѣ шлепове на Чехословашкото параходно д-во, които преплаватъ разстоянието за единъ день.

2) Пратка за Варшава: отъ главната дирекция на Б. Д. Ж. е уреденъ транспортъ по сухо презъ Оборище. Таблицата за презъ Русе

ОТЪ ВАГОНЪ	До вагонъ или бордъ		В И Е Н А		ВАРШАВА		БЕРЛИНЪ		П Р А Г А		ХАМБУРГЪ		Лайпцигъ	
	по жел. пр. Драгоманъ	по Дун. Русе	презъ Будапеща	пр. Оборище	пр. Русе	пр. Унгария	пр. Австрия	пр. Унгария	пр. Русе по Дунава	ЛОКО пр. Австрия	ТРАНЗИТЪ пр. Австрия	по желѣзница	к.лм.	лв.
Преславъ	1508	1664	1526	1600	317	2195	491	1842	2000	2659	2659	2330	364	2330
Шумень	1523	1649	1541	1585	314	2210	492	1858	1985	2674	2674	2345	365	2345
Г. Орѣховица	1369	1574	1387	1739	336	2056	478	1704	1910	2520	2520	2191	351	2191
Пльвенъ	1261	1361	1279	1847	348	1948	461	1596	1697	2412	2412	2083	334	2083
Видинъ	1348	1180	1366	2156	377	2035	485	1683	1516	2499	2499	2170	358	2170
Н. Загора	1368	1778	1386	1943	359	2055	478	1703	2114	2519	2519	2190	351	2190
Ст. Загора	1335	1745	1353	1910	356	2022	477	1670	2081	2486	2486	2157	343	2157
Пловдивъ	1228	1586	1246	2017	365	1915	464	1563	1922	2379	2379	2050	330	2050
Кричимъ	1211	1569	1229	2034	367	1898	461	1546	1905	2362	2362	2033	327	2033

—Гюргево е дадена за сравнение. Тя би могла да се използва, само ако имаше мостъ през Дунава или Ж. П. служба. „Eisenbahnfähre“ (сжествувала презъ време на войната). Ще се икономисатъ при 1000 вагона около 550,000 лв. Действително, че единъ мостъ надъ Дунава ще струва много по скъпо, обаче тукъ се дава единъ примѣръ за икономитѣ, които биха се направили въ разноснитѣ за транспорта.

3) За Берлинъ по-изгоденъ е пътя презъ Залцбургъ, зависи отъ това по кой пътъ ще имаме по-бързъ превозъ. Миналата година по-бързия превозъ бѣше презъ Унгария, тази година Б. Д. Ж. е издействувала бързи сношения

Въ Австрия на 100 кгр. по 10 кгр. австр. шилинги 14.40	плюсъ 4.5 %	= лв. 301
Въ Германия на „ „	въ каси по 15 кгр. отъ 1. VIII. до 31. XII. Mk. 7	= лв. 238
„ „ „ „	въ варели съ корково брашно по 15 кгр. тежки по Mk. 5	= лв. 170
Чехославия „ „	каси до 12 5 кгр. тежки отъ 1. VIII. до 30. XI. Kr. 120	= 495
Полша „ „	отъ 1. VII. до 30. XI. 84 Zl. плюсъ 10%	= 92.40 Zl. = 1446

презъ Залцбургъ.

4) За Прага по-износенъ е пътя по желѣзница. Чуждитѣ Дунавски параходни дружества въпрѣки, че иматъ по малки разходи, даватъ по-високи цени.

5 и 6) За Хамбургъ и за Лайпцигъ е възможенъ само износъ по желѣзница презъ Залцбургъ, като най-бързъ.

За износъ българското грозде е освободено отъ износно мито, статистика, мѣрене и теглене, товарно право ще се заплаща пломби и таксата за митн. документи.

За вносъ българското грозде плаща следнитѣ вносни мита:

БЮЛЕТИНЪ

ВА ЛОЗАРО-ОВОЩАРСКОТО ИНФОРМАЦИОННО БЮРО-ПЛѢВЕНЪ

BULLETIN DU

Bureau D'Information viti — Pomologique
Pleven — Bulgarie.



BULLETIN DES

Informationsbüro für Wein & Obstkulturen
Pleven — Bulgarien.

Положението на лозята и пазаря на вината у насъ.

Общо тая година лозята у насъ сж въ добро състояние, въпрѣки падналитѣ градушки и повреди отъ маната, особено по селата. Реколтата на гроздето както на виненитѣ, така и на десертнитѣ грозда ще е по-добра и голѣма отъ миналогодишната, но по-малка отъ нормалната.

Предполага се да се изнесе надъ 5,000,000 кгр. грозде. Овощнитѣ градини сж добре и плода имъ е качественъ и годенъ за износъ.

Подробни сведения за всѣки районъ ще дадемъ въ бр. 11 въ отдѣла „Стопански вѣсти“.

Вината сж на изчерпване и се продаватъ въ Сев. България по 10—12 лв., а въ Южна по 12—15 лв.

Ракиитѣ: джиброва 85—95 ст. градуса, а сливова 1.10 до 1.20 градуса.

Русенската търговска индустриална камара е устроила лозарска конференция на 27 юлий въ гр. Видинъ. Четени сж реферати: Ив. п. Поповъ подсекретаръ на камарата — Централна Европа като пазаръ на нашитѣ грозда и овощия; Ст. Икономовъ началникъ Плѣв. лозарска опитна станция — отглеждане на десертнитѣ грозда и Г. К. Червенковъ — настоящето и бждещето на лозарството ни. Конференцията е била посетена добре отъ лозаритѣ отъ града и околията и следъ разискванията е взета резолюция като Лѣсковската плюсъ искание: проектираната изба отъ Земледѣлската банка да се построи, защото при масовото производство на грозде винарството тамъ е примитивно и лозаритѣ си даватъ гроздето на безценница. Направенъ е излетъ до лозята имъ, които сж въ отлично състояние.

Сжщата камара устройва подобна конференция на 17 т. м. въ гр. Свищовъ.

Износа на десертнитѣ грозда приближава.

Износителитѣ наши и чужденци се организиратъ и сж увѣрени, че ще получатъ по-добра и двойно повече стока отъ миналата година. Ежедневнитѣ вѣстници по-погрѣшна информация ли, или такава имъ се дава отъ голѣмитѣ мѣста вдигатъ голѣмъ шумъ за голѣми грижи и проекти, но често пѣти пишатъ невѣрности и абсурди. Жалко но фактъ е че грижитѣ на отговорнитѣ фактори сж още въ фазата на думитѣ и благопожеланията, а за дѣла не се виждатъ намеренки по-не. Дано частната инициатива и тая година въпрѣки всичко свърши работата.

Търговцитѣ износители на грозде за Полша трѣбва предварително да влѣзатъ въ връзки съ полскитѣ търговци вносители, между които е разпредѣленъ разрешения отъ полското правителство контингентъ отъ 500,000 кгр. Нашитѣ експортѣори трѣбва да направятъ всичко възможно да изпълнятъ този контингентъ, иначе идущата година може да не бжде даденъ или да бжде намаленъ, вмѣсто да се увеличи.

Международнитѣ сточни връзки отъ България за Европа сж:

Отъ София презъ Бѣлградъ, Загребъ и Ракекъ до Триестъ за 3 дни и 16 часа.

Отъ София презъ Бѣлградъ, Загребъ, Люблина, Иесеница до Мюнхенъ за 4 дена и 19 часа.

Отъ София презъ Бѣлградъ, Загребъ, Мариборъ до Виена за 3 дена и 17 часа.

Отъ София презъ Бѣлградъ, Суботица, Келебилъ и Будапеща до Виена за 3 дена и 16 часа.

Отъ София презъ Келебилъ и Буда-Пеща до Прага за 3 дена и 19 часа.

Отъ София презъ Буда-Пеща и Прага до Дрезденъ за 4 дена и 10 часа.

Отъ София презъ Буда-Пеща, Прага и Дрезденъ до Берлинъ за 6 дена и 2 часа.

Отъ София презъ Буда-Пеща, Прага и Берлинъ до Хамбургъ 6 дена и 13 часа.

Отъ София презъ Бѣлградъ, Иесеница, Виллахъ, Инсбрукъ до Буксъ за 3 дена и 15 часа.

Отъ София презъ Бѣлградъ, Буда-Пеща, Виена, Пасау и Нюрнбергъ до Франкфуртъ на Майнъ за 6 дена и 20 часа.

Отъ Варна презъ Оборище до Варшава за 5 дена и 14 часа.

Това сж най-бързитѣ транспорти на стоки подлежащи на развала, като овощия, грозде и др.

ХРОНИКА.

Лозарския Съюзъ е направилъ постѣпки предъ главната дирекция на желѣзницитѣ да се отмѣни и ако не може да стане намаление на навлото по превоза на гроздето спрѣмо миналата година, то поне да нѣма увеличение. Подобни постѣпки направилъ и Министерството на земледѣлието и държавнитѣ имоти.

Борбата на питеепродавцитѣ отъ цѣлата страна за бойкотъ на бирата поради високата ѣ цена и спекулата на пивоваритѣ е въ разгаря си. Издадени-тѣ позиви противъ питеепродавцитѣ отъ „лозари“ не сж отъ лозари, а отъ самитѣ пивовари. Ний въ тая борба бихме били на страната на питеепродавцитѣ при условие че бойкота ще се поддържа за винаги. Погрѣшна е тезата, че пивоварното производство носило полза на земледѣлеца, защото се правила бирата отъ ечемикъ. Малкото количество ечемикъ, който

се употребява за бира е абсолютно безъ значение за цената на ечемика и земледѣлеца. Стопанския и социаленъ интересъ на страната е да се поощрява народно-масовитѣ производства, каквото е виното, а не бирата, която служи само за удоволетворение каприза на модиститѣ пиячи. Народно питее е виното и интереса на масата питеепродавци, съ изключение на малкото софийски е да се пласира вино, което дава поминъкъ на масата. Предупреждаваме питеепродавцитѣ, че ще се намали цената на бирата, но ще се намали и акциза ѣ — вмѣсто да испишатъ вежди ще извадятъ очитѣ на лозаритѣ, а пивоваритѣ нѣма да изгубятъ. Да се пие вино, бойкотъ на бирата до край. — Ще се повърнемъ.

Спасъ Н. Попски с. Острець — троянско модерна изработка на щайги за грозде. Приема на износни цени всѣкакви порѣчки. 2—5

Лозари,

Купете си билети и проагитирайте лозарската лотария за съзидане на лозарски домъ. Лотарията ще се тегли на 23 септемврий т. т.

**Единъ билетъ струва 20 лв.
Печалбитѣ сж 200,000 лв.**

Посрѣдничество и информация за Полша по пласиране на грозде — предлага **СЛАВИ БЪЧВАРОВЪ**. Адресъ: Slawy Baczwarow (Student U.W.) Akademicka 5 paw gl. pok. 268, II p. Warszawa (Polska)

Специалистъ-винарь — длъжността при кооперация „ПЛѢВЕНСКА ГЪМЗА“ — ПлѢвень, е вакантна. Желаящитѣ да заематъ тази длъжностъ, да подадатъ писменни заявления съ документи за образование и кжде сж заемали такава длъжностъ. Заплата по споразумение.

Лозаро-винарска кооперация „МИСКЕТЪ“ — Ямболъ

има на складъ въ модерната си изба южно-български бѣли и червени вина отъ 13.5 до 14.0

Специалистъ-винарь, свършилъ въ Франция, дългогодишенъ ржководител на първокласни винарски изби и складове, сега свободенъ. Може и само за ржководене голѣмъ гроздоберъ. Интересуващи да се обадятъ на С. Т. Табаковъ. Ул. „Т. Табаковъ“, 24 — ПлѢвень.

Важно за винопроизводители!

Купуваме всѣкакви количества **ТИРГИЯ** (виненъ камъкъ) на износни цени.

Отправете офертитѣ си до Софийската или Варненската фабрики за **ВИНЕНА КИСЕЛИНА**.

За оферти: СОФИЯ — **Иос. Ароновъ & Сие**, ул. „Кн. Клементна“ № 11.
ВАРНА — **Братя Теневи**, Варна, ул. „Габровска“ 20.

—Гюргево е дадена за сравнение. Тя би могла да се използва, само ако имаше мостъ през Дунава или Ж. П. служба. „Eisenbahnfähre“ (сжществувала през време на войната). Ще се икономисатъ при 1000 вагона около 550,000 лв. Действително, че единъ мостъ надъ Дунава ще струва много по скъпо, обаче тукъ се дава единъ примѣръ за икономитъ, които биха се направили въ разноситъ за транспорта.

3) За Берлинъ по-изгоденъ е пътя презъ Залцбургъ. зависи отъ това по кой пътъ ще имаме по-бързъ превозъ. Миналата година по-бързия превозъ бѣше презъ Унгария, тази година Б. Д. Ж. е издействувала бързи сношения

Въ Австрия на 100 кгр. по 10 кгр. австр. шилинги 14,40	плюсъ 4.5 %	= лв. 301
Въ Германия на „ „	въ каси по 15 кгр. отъ 1. VIII. до 31. XII. Mk. 7	= лв. 238
„ „ „ „	въ варели съ корково брашно по 15 кгр. тежки по Mk. 5	= лв. 170
Чехославия „ „	каси до 125 кгр. тежки отъ 1. VIII. до 30. XI. Kp. 120	= 495
Полша „ „	отъ 1. VII. до 30. XI. 84 Zl. плюсъ 10%	= 92.40 Zl. = 1446

презъ Залцбургъ.

4) За Прага по-износенъ е пътя по желѣзница. Чуждитъ Дунавски параходни дружества въпрѣки, че иматъ по малки разходи, даватъ по-високи цени.

5 и 6) За Хамбургъ и за Лайпцигъ : възможенъ само износъ по желѣзница презъ Залцбургъ, като най-бързъ.

За износъ българското грозде е освободено отъ износно мито, статистика, мѣрене и теглене, товарно право ще се заплаща пломби и таксата за митн. документи.

За вносъ българското грозде плаща следнитъ вносни мита :

БЮЛЕТИНЪ

на ЛОЗАРО-ОВОЩАРСКОТО ИНФОРМАЦИОННО БЮРО-ПЛѢВЕНЪ

BULLETIN DU

Bureau D'Information viti — Pomologique
Pleven — Bulgarie.



BULLETIN DES

Informationsbüro für Wein & Obstkulturen
Pleven — Bulgarien.

Положението на лозята и пазаря на вината у насъ.

Общо тая година лозята у насъ сж въ добро състояние, въпрѣки падналитъ градушки и повреди отъ маната, особено по селата. Реколтата на гроздето както на виненитъ, така и на десертнитъ грозда ще е по-добра и голѣма отъ миналогодишната, но по-малка отъ нормалната.

Предполага се да се изнесе надъ 5,000,000 кгр. грозде. Овощнитъ градини сж добре и плода имъ е качественъ и годенъ за износъ.

Подробни сведения за всѣки районъ ще дадемъ въ бр. 11 въ отдѣла „Стопански вести“.

Вината сж на изчерпване и се продаватъ въ Сев. България по 10—12 лв., а въ Южна по 12—15 лв. Ракиитъ: джиброва 85—95 ст. градуса, а сливова 1.10 до 1.20 градуса.

Русенската търговска индустриална камара е устроила лозарска конференция на 27 юлий въ гр. Видинъ. Четени сж реферати: Ив. п. Поповъ подсекретаръ на камарата — Централна Европа като пазаръ на нашитъ грозда и овощия; Ст. Икономовъ началникъ Плѣв. лозарска опитна станция — отглеждане на десертнитъ грозда и Г. К. Червенковъ — настоящето и бждещето на лозарството ни. Конференцията е била посетена добре отъ лозаритъ отъ града и околията и следъ разискванията е взета резолюция като Лѣсковската плюсъ искание: проектираната изба отъ Земледѣлската банка да се построи, защото при масовото производство на грозде винарството тамъ е примитивно и лозаритъ си даватъ гроздето на безценица. Направенъ е излетъ до лозята имъ, които сж въ отлично състояние.

Сжщата камара устройва подобна конференция на 17 т. м. въ гр. Свищовъ.

Износъ на десертнитъ грозда приближава. Износителитъ наши и чужденци се организиратъ и сж увѣрени, че ще получатъ по-добра и двоино повече стока отъ миналата година. Ежедневнитъ вестници по-погрѣшна информация ли, или такава имъ се дава отъ голѣмитъ мѣста вдигатъ голѣмъ шумъ за голѣми грижи и проекти, но често пъти пишатъ невѣрности и абсурди. Жалко но фактъ е че грижитъ на отговорнитъ фактори сж още въ фазата на думитъ и благопожеланията, а за дѣла не се виждатъ наченки поне. Дано частната инициатива и тая година въпрѣки всичко свърши работата.

Търговцитъ износители на грозде за Полша трѣбва предварително да влѣзатъ въ връзки съ полскитъ търговци вносители, между които е разпредѣленъ разрешения отъ полското правителство контингентъ отъ 500,000 кгр. Нашитъ експортъори трѣбва да направятъ всичко възможно да изпълнятъ този контингентъ, иначе идущата година може да не бжде даденъ или да бжде намаленъ, вмѣсто да се увеличи.

Международнитъ сточни връзки отъ България за Европа сж:

Отъ София презъ Бѣлградъ, Загребъ и Ракекъ до Триестъ за 3 дни и 16 часа.

Отъ София презъ Бѣлградъ, Загребъ, Люблина, Иесеница до Мюнхенъ за 4 дена и 19 часа.

Отъ София презъ Бѣлградъ, Загребъ, Мариборъ до Виена за 3 дена и 17 часа.

Отъ София презъ Бѣлградъ, Суботица, Келебилъ и Будапеща до Виена за 3 дена и 16 часа.

Отъ София презъ Келебилъ и Буда-Пеща до Прага за 3 дена и 19 часа.

Отъ София презъ Буда-Пеща и Прага до Дрезденъ за 4 дена и 10 часа.

Отъ София презъ Буда-Пеща, Прага и Дрезденъ до Берлинъ за 6 дена и 2 часа.

Отъ София презъ Буда-Пеща, Прага и Берлинъ до Хамбургъ 6 дена и 13 часа.

Отъ София презъ Бѣлградъ, Иесеница, Виллахъ, Инсзбрукъ до Буксъ за 3 дена и 15 часа.

Отъ София презъ Бѣлградъ, Буда-Пеща, Виена, Пасау и Нюрнбергъ до Франкфуртъ на Майнъ за 6 дена и 20 часа.

Отъ Варна презъ Оборище до Варшава за 5 дена и 14 часа.

Това сж най-бързитѣ транспорти на стоки подлежащи на развала, като овощия, грозде и др.

ХРОНИКА.

Лозарския Съюзъ е направилъ постѣпки предъ главната дирекция на желѣзницитѣ да се отмени и ако не може да стане намаление на навлото по престо на гроздето спрямо миналата година, то поне да нѣма увеличение. Подобни постѣпки направи и Министерството на земледѣлието и държавнитѣ имоти.

Борбата на питиепродавцитѣ отъ цѣлата страна за бойкотъ на бирата поради високата ѣ цена и спекулата на пивоваритѣ е въ разгаря си. Издадени тѣ позиви противъ питиепродавцитѣ отъ „лозари“ не сж отъ лозаря, а отъ самитѣ пивовари. Ний въ тая борба бихме били на страната на питиепродавцитѣ при условие че бойкота ще се поддържа за винаги. Погрѣшна е тезата, че пивоварното производство носило полза на земледѣлца, защото се правила бирата отъ ечемикъ. Малкото количество ечемикъ, който

се употребява за бира е абсолютно безъ значение за цената на ечемика и земледѣлца. Стопанския и социаленъ интересъ на страната е да се поощрява народно-масовитѣ производства, каквото е виното, а не бирата, която служи само за удоволетворение каприза на модиститѣ пиячи. Народно питие е виното и интереса на масата питиепродавци, съ изключение на малкото софийски е да се пласира вино, което дава поминъкъ на масата. Предупреждаваме питиепродавцитѣ, че ще се намали цената на бирата, но ще се намали и акциза ѣ — вмѣсто да испишатъ вежди ще извадятъ очитѣ на лозаритѣ, а пивоваритѣ нѣма да изгубятъ. Да се пие вино, бойкотъ на бирата до край. — Ще се повърнемъ.

Спасъ Н. Полски с. Острець — троянско модерна изработка на чайги за грозде. Приема на износни цени всѣкакви поржчки. 2—5

Лозари,

Купете си билети и проагитирайте лозарската лотария за съзидане на лозарски домъ. Лотарията ще се тегли на 23 септемврий т. т.

**Единъ билетъ струва 20 лв.
Печалбитѣ сж 200,000 лв.**

Посрѣдничество и информация за Полша по пласиране на грозде — предлага **СЛАВИ БЪЧВАРОВЪ**. Адресъ: Slawy Baczarow (Student U.W.) Akademicka 5 paw gl. pok. 268, II p. Warszawa (Polska)

Специалистъ-винарь — длъжността при кооперация „ПЛѢВЕНСКА ГЪМЗА“ — Плъвенъ, е вакантна. Желаящитѣ да заематъ тази длъжностъ, да подадатъ писменни заявления съ документи за образование и кжде сж заемали такава длъжностъ. Заплата по споразумение.

Лозаро-винарска кооперация „МИСКЕТЪ“ — Ямболъ

има на складъ въ модерната си изба
южно-български бѣли и червени вина отъ 13.5 до 14.0

Специалистъ-винарь, свършилъ въ Франция, дългогодишенъ ржководителъ на първокласни винарски изби и складове, сега свободенъ. Може и само за ржководене голѣмъ гроздоберъ. Интересуващи да се обадятъ на С. Т. Табаковъ.
Ул. „Т. Табаковъ“, 24 — Плъвенъ.

Важно за винопроизводители!

Купуваме всѣкакви количества **ТИРГИЯ** (виненъ камъкъ) на износни цени.

Отпратете офертитѣ си до Софийската или Варненската фабрики за **ВИНЕНА КИСЕЛИНА**.

За оферти: СОФИЯ — **Иос. Ароновъ & Сие**, ул. „Кн. Клементна“ № 11.
ВАРНА — **Братя Теневи**, Варна, ул. „Габровска“ 20.

За Г-нъ...

1621. Читалище „Съгласие“

Плѣвень

Лозари!
употрѣблявайте **ТУТОКИЛЪ**

за едновременна борба противъ
ПЕРОНОСПОРАТА и ГРОЗДОВИЯ МОЛЕЦЪ

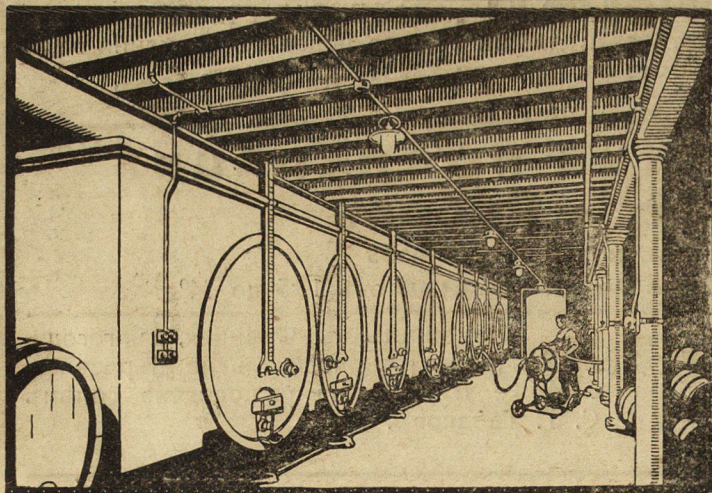
(на 100 литри вода 1½ кгр. ТУТОКИЛЪ)
или прибавете при всѣко прѣскане на 100 литри Бордозовъ разтворъ
250 грама АРЗОЛА

Запазете плода на овощнитѣ дървета и лозята отъ гниене,
струпяване и пр. съ колоидална сѣра

СУЛФАРОЛЪ

Препаратитѣ сж изпитани и препоржчани отъ Държавнитѣ Лозарски и Овощарски Изпитателни Станции и отъ Агрономския факултетъ. Препаратитѣ се продаватъ въ всички Районни Кооперативни Съюзи, Земледѣлски, Овощарски и Лозарски Кооперации, Агрономни Бюра и при други наши представители. Искайте безплатни брошури и упжтвания отъ

Главното представителство на фабриката „ХИНОИНЪ“
СОФИЯ, улица „Левски“ № 11.



Кореспонденция на нѣмски, френски английски или италиянски езикъ.

Проспекти (каталози) съвети, оферти, посещение на специалистъ инженеръ безплатни.

ВИЕ СПЕСТЯВАТЕ

**мѣсто
време
пари**

Чрезъ най-добре въведенитѣ и отъ десетилѣтия навсѣкжде най-изпитанитѣ

**БОРСАРИ'ОВИ
жельзобетониви бѣчви.**

постлани отвжтре съ стѣкло и „ебонъ“ за вина, овощни вина, спиртни произведения, масла, алкохолъ и др.

Построени до сега бѣчви за повече отъ 8,000,000 (осемь милиона) хектолитра!

BORSARI & Co

ZOLLIKON — ZÜRICH, Швейцария

Кжща основана 1873 г.

КЛОНОВЕ:

Paris, Béziers, Alger, Mailand, Frankfurt — M.