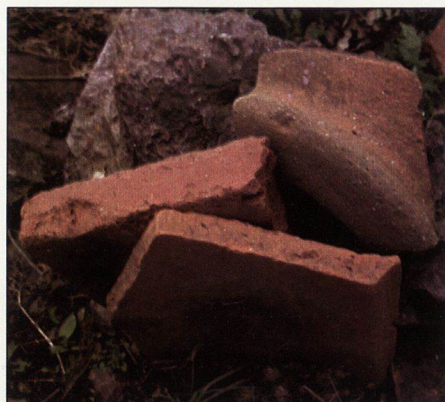




**Обр.11** Изглед от останките на защитната кула на крепостта Върло градище. Градежът е изцяло от тухли . Поглед от изток.



**Обр.14.** Изглед от карьерата за глина в м. Омайникова поляна под крепостта Върло градище. Поглед от юг.



**бр.12** Фрагменти от строителна керамика и долуими, открити в крепостта Върло градище



**Обр. 15.** Изглед на останки на горна камера на пещ за строителна керамика,открита в м. "Омайникова поляна" под крепостта "Върло градище" от юг.



**Обр. 13** Кварцово включение в керамиката открита в крепостта Върло градище. Увеличение 50