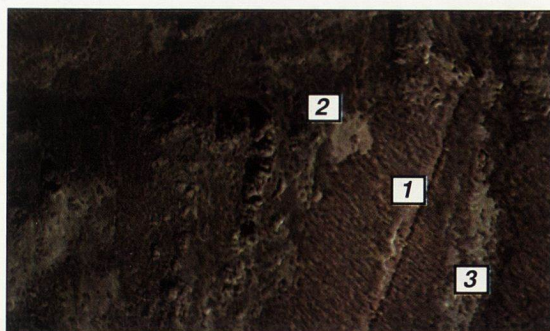
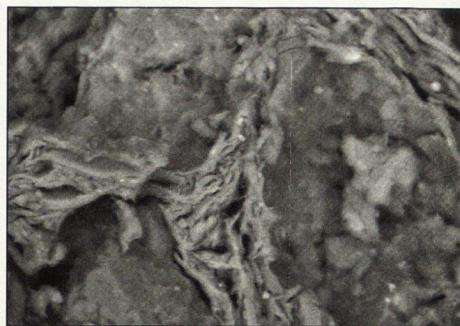


Илюстрации към статията на Георги Господинов,
Иван Чомаков, Богдан Рангелов.



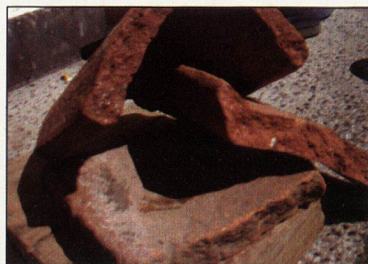
Обр. 1. Изглед от крепостта Маричино градище. Обозначения на обектите на крепостта: 1. Трасе на крепостната стена, 2 . наблюдателна кула, 3 . Останки на църква.



Обр.4. Микроструктура на тухла с висока обемна маса. Наблюдават се стопени зони в структурата на материала, което предполага повишенаякостни характеристики. Увеличение: 250



Обр.2. Фрагмент от тухления пояс на западната стена на крепостта Маричино градище. Наблюдават се тухлени редове свързани с червен хоросан / хоросан с добавка на стрита керамика/



Обр .5. Фрагменти от различни по форма и химичен състав керемиди от крепостта Маричино градище: 1. плоски керемиди с характерна за римската античност, 2. криви керемиди - българското средновековие



Обр.3. Фрагменти от тухли от крепостта Маричино градище. Образецът с тъмен цвят притежава плътна структура и значителна остатъчна якост. Другата, по светла на цвят разновидност тухли, е с по ниска обемна маса и се характеризира с незначителна якост.



Обр.6. Фрагмент от тухла с кръстообразен орнамент от подовата настилка на апсидата на църква в крепостта Маричино градище.