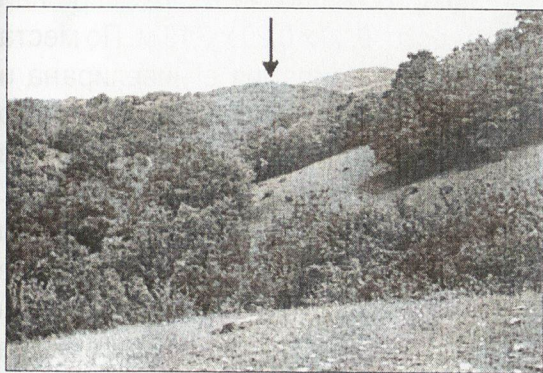


КРЕПОСТТА ТЕРЗИЙСКОТО КАЛЕ (ГОЛЯМОТО КАЛЕ, ГОРНОТО КАЛЕ, КАЛЕТО, ГРАДИЩЕТО)³

Изградена е на 4 км запад – югозападно от с. Терзийско (Сунгурларска община), върху южна гънка, отделяща се от централния дял на хребета

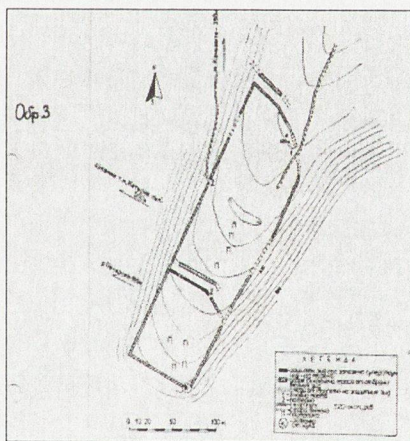


Обр. 2 Крепостта Терзийското кале – местоположение (поглед откъм северозапад).

Обр.2) Ситуира се в близост югоизточно и източно от Катърджийския път и на около 0,7 км. югозападно от в. Кръста, в нискостеблена и рядка дъбова и букова гора. Защитата на укреплението (с надморска височина 420 м.) е била облекчена откъм запад, юг и изток от стръмните до 25 – 30° скатове на рида към поречията на потока Овчарска (Чобан дере) и един негов ляв приток. Твърдината има формата на удължен тръпец (ориентиран юг – югозапад към север – североизток), с дължина 312 м, ширина от 77 до 90 м и площ 27 дка. Южната част от Голямото кале е обособена като вътрешна крепост, отделена от останалата укрепена площ чрез солиден, сравнително добре съхранен зид. Южното укрепление има размери: 98x80 м и площ от близо 8 дка. (Обр.3).

Крепостните стени на твърдината следват стиковите между заравненото било и склоновете на рида и са изградени от варовикови и пясъчни блокчета (туфели) и плочи на хоросанова спойка, която има по места едри и нарядко поставени керамични ядки. Лицевите блокчета са зидани в добре нивелирани редове и имат по места съхранена варна обмазка по фугите на

Южната част от Голямото кале е обособена като вътрешна крепост, отделена от останалата укрепена площ чрез солиден, сравнително добре съхранен зид. Южното укрепление има размери: 98x80 м и площ от близо 8 дка. (Обр.3).



Обр. 3 Крепостта Терзийското кале – мащабна скица (по автора).