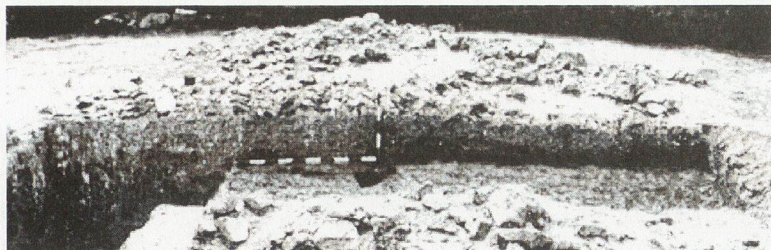


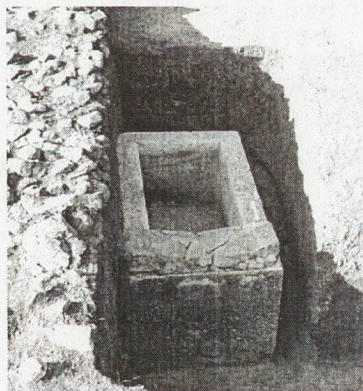
придаващи му белез-никав цвят. Насипът от пръст е с дебелина на слоя от 0,10 - 0,15 м. Върху него е натрупано покритие от два до три реда камъни с размери: от 0,10 x 0,10 x 0,15 м до 0,20 x 0,25 x 0,30 м. По този начин се оформя насип, отличаващ се от околния терен с височина от 0,35-0,40 м. (обр. 3).



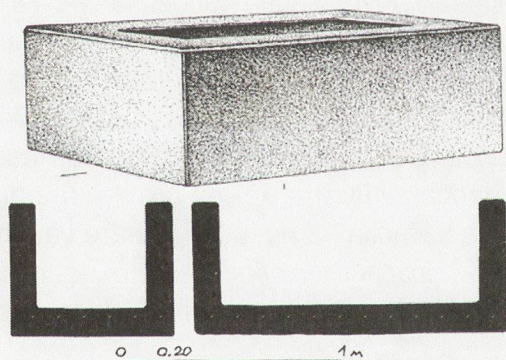
*Обр. 3. Стратиграфски профил изток-запад над саркофага – гроб № 67.*

*Figure 3. Stratigraphic profile east west above the sarcophagus – grave № 67*

*Гробно съоръжение:* Ямата, в която е спуснат саркофагът, е изкопана със скосени стени в материковия терен от жълта на цвят глинеста пръст с размери: дължина – 2,52 м; ширина – 1,22 м; дълбочина – 0,70 м. Ориентирана по надлъжната си ос - СИ-ЮЗ. Разстояние между саркофага и стените на ямата: от север – 0,15 м; от юг - 0,35 м; от изток - 0,35 м; от запад – 0,74 м. Пълнежът на ямата е от черна пръст с примеси на жълта глинеста (обр. 4).



*Обр. 4. Саркофаг-гроб № 67. Яма от изток*  
*Figure 4. Sarcophagus-grave № 67 pit from the east*



*Обр. 5. Мраморен саркофаг*  
*Figure 5. Marble sarcophagus*

*Саркофаг.* Изработен е от монолитен мраморен блок. Размери: а) външни