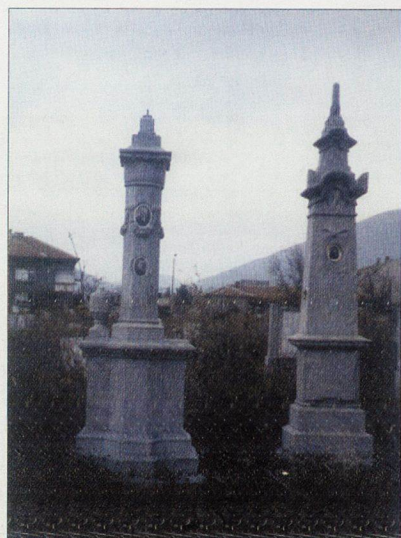




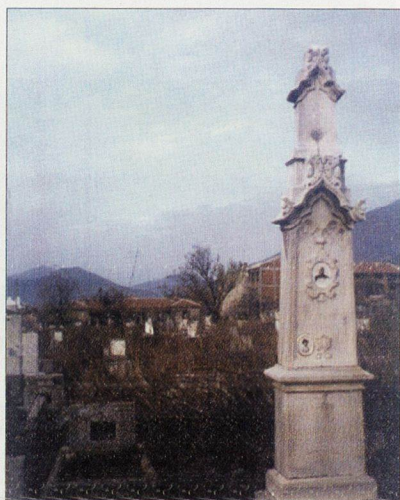
▲ Обелиск от бял мрамор от четири елемента - полк. Тодор Сяров, 1932 г. - Сл.



▲ Обелиск от бял мрамор от три елемента на Георги Хр. Гигов, 1915 г. - Сл.



▲ Паметници тип обелиск от тополовградски мрамор на Марин Маринкев, 1932 г., Анастас Маринкев, 1913 г. - Сл.



▲ Обелиск от сив мрамор от четири елемента на Георги Бошнаков, 1905 г. - Сл.