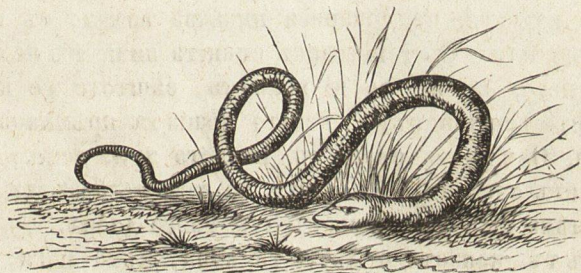


птица, нъ каквото и змиа та и крокодилъ тъ, носи яйца, отъ които послѣ се излуповагъ гуштерчета.

Испитали са, че и гуштеръ тъ има срѣдце, дробъ, водѣница, мозъкъ, жили и нерви; нъ всичко това је направено малко друго-иаче, споредъ живото тъ на гуштеръ тъ, а не каквото у бозайнители и у птици ти. Той има четире малки ножици, нъ *се влѣче* по зема та, и въ много работи прилича на безногата желва. Отъ всички ти тиа влѣкоходни животни, само змиа та нѣма ноги.

### С М О К Ъ .

Смокъ је змиа; той је незлобивъ и безврѣденъ каквото и гуштеръ тъ. По наши ти мѣста се намиратъ много смоци. Тии се вѣдетъ по влажни мѣста, изъ плетишта, въ огради, дору и подъ къшти и нѣкой пѣть излизатъ по нѣколко наедно да се прѣпичатъ на слѣнце.



Смокъ въ  $\frac{1}{4}$  истеств. велич.

Да разгледа човѣкъ смокъ тъ отблизу, ште види, че тѣло то му је дълго и валчесто (той бива дългъ повече отъ два лактиа); то је покрито съ твърди луспици; главата му је сиво-зелена, гърбъ тъ му се лѣска като стомана, отъ страни ти на коремъ тъ и по гърбъ тъ има много бѣли и чърни каучици, а на шиа та има като огърлица жълтникавъ бѣлѣгъ, съ който смокъ тъ се распознава отъ други ти змии, отъ които нѣкои много приличатъ на него. Главата на смокъ тъ прилича на яйце, нъ је малко сплескана отгорѣ, и је покрита съ луспици. Въ муцунката та му, която је възвалчеста отпрѣдъ, има двѣ носни дупчици, които се съединаватъ съ устата; очити му са безъ клепки; устата му, каквото и устата на всички ти змии, се