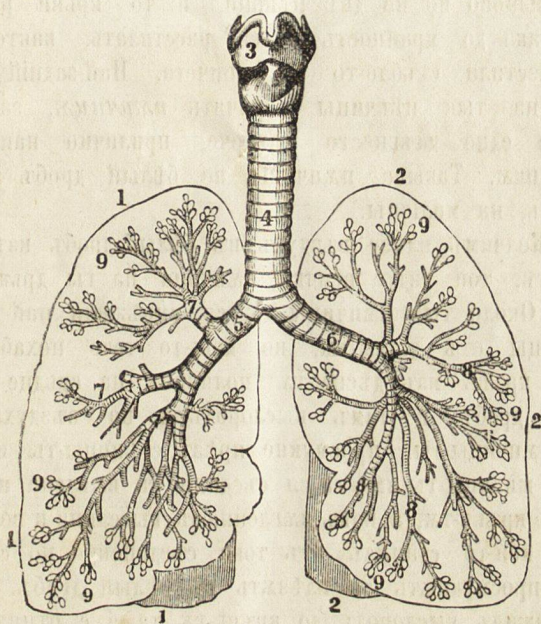


За да ся вкара изъ въздуха кислородъ, па да ся иискара изъ организма вжгленна-та киселина, коя-то му е пакостлива, трѣбува да влѣзе въздухъ въ бѣлый дробъ изъ носа, уста-та грѣклана (гортанъ) и душника (трахья). Грѣкланъ-тъ лѣжи зади языка и подъ него възъ душника. Възъ грѣклана или по-добрѣ възъ устїе-то му има едно языче като затыкло и негова-та работа е да затыка устїе-то на грѣклана какво-то да не промине и влѣзе нѣчто въ душника отъ хранѣ-тѣ, кога да ѣ

Фиг. 1.



БѢЛЫЙ ДРОБЪ.

1, 1, 1, дѣсно-то крыло на бѣлый дробъ; — 2, 2, 2, лѣво-то крыло на бѣлый дробъ; — 3, гортанъ; — 4, душникъ или трахья; — 5, цѣвь отъ душника, что отива въ дѣсно-то крыло на бѣлый дробъ; — 6, цѣвь отъ душника въ лѣво-то крыло на бѣлый дробъ; — 7, 7, 7, — 8, 8, 8, второстепенны цѣвчици въ двѣ-тѣ крылѣ; 9, 9, 9, 9, 9, 9, стайцы или пѣпчици на бѣлый дробъ.