

По отношение на художественото композиране на фигури и атрибути, представени върху капците и при устиетата на купите, независимо от това, че са изработени в различни ателиета и най-вероятно по различно време, то те следват една сюжетна линия, която повествователно се развива.

Началото на повествованието е представено в композицията върху капак на лекане № 1., с диам.- 22.2 см. Поясът от украса под устийния ръб на купата е симетрично разположена спрямо двете дръжки - композиция от лаврови клонки.

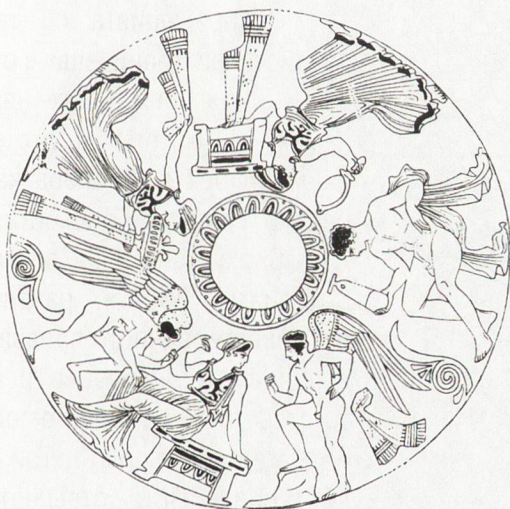
С перфектно познаване анатомията на човешкото тяло и принципите на художествената композиция, художникът е постигнал максимална конкретика при пресъздаване на динамичния диалог между седналата върху ракла млада жена и двамата, голи, крилати мъже - посланици.

Разположението на основните герои в повествованието (фигурата на седнал, гол, млад мъж и седналата млада жена), помощния персонаж и атрибутите, подсказват, че действието се развива на "територията на младата жена - в нейния дом." Сцената между тримата е деликатно отграничена с флорални елементи.

Изобразяването на стоящия от дясната страна на жената, крилат посланик, с когото тя оживено "разговаря", е представен с лента, пристягаща косата, което най-вероятно отразява конкретен йерархичен статус.

Върху капак на лекане № 2, с диам. - 26.3см, действието вече е пренесено на "територията" на младия мъж, който е видимо доволен от разказа на крилатия пратеник.

Докато, върху капак



ТЕМН 2007г.  
Далакова могила  
с.Тополчане общ.Сливен  
рис.Петър К. Петров

Обр. 2 (1) Графична рисунка на сцена от капак  
на лекане