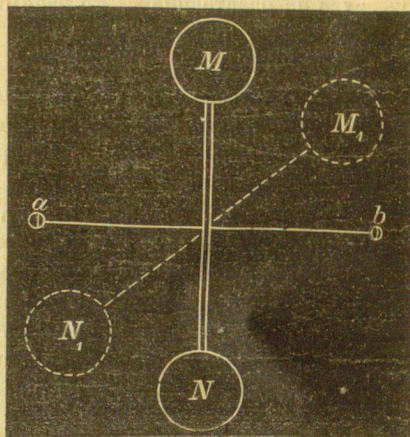


еднакво връхъ a и b , не измѣнявжтъ положението на рычагъ-тъ ab . Нъ ако обърнемъ кобилицата въ положението M_1N_1 , то дѣйствието на притѣгляваннето отклонява пржтътъ ab отъ първоначалното положение, топчета- a и b ся приближавжтъ къмъ N_1 и M_1 ; ако нишката ся по есукуваше, то a и b щяхж да доджтъ въ съприкосновение съ N_1 и M_1 ; нъ осукваннето на нишкжтъ, противудѣйствува на силжтъ на притѣгляваннето и пржтътъ ще ся спрѣ въ тако-ва положение, когато силата на осукваннето уравни се притѣгляваннето. За положението на пржтътъ

Черт. 101.



сжджтъ, като насочжтъ зрителнытъ тржбы връхъ пластинкытъ изъ слоновж кость, кон сж причены къмъ краицата на пржтътъ и имжтъ дребны дѣления. Цѣлый приборъ ся туря въ закрыто пространство, за да ся избегне сътрясението на въздухътъ.

153. ОПЫТЪ НА МАСКЕЛИНА. Въ 1772 год. Маскелинж забелѣжилъ че гората Шеалинж въ Шотландиж притеглява махалото и съ това го отклонява отъ вертикалното положение. Той испърво опредѣлилъ астрономически, дѣ трябва да бжде зенитътъ близо при таж горж, послѣ опредѣлилъ зенитътъ и положението на вертикалнжтъ линиж изъ наблюденияята; показала ся разлика, коя ся обяснява само отъ притѣгляваннето на горжтъ.

154. МАССАТА И ПЛЪТНОСТЪТА НА ЗЕМЪТЪ. Като опредѣлимъ спорѣдъ размѣрътъ на горытъ обемътъ ѝ, и като знаимъ плътностжтъ на веществата, изъ които тя състои, Маскелинж изброня тежчинжтъ ѝ; като сравнилъ притѣгляваннето на горжтъ, кое прави отклонението на