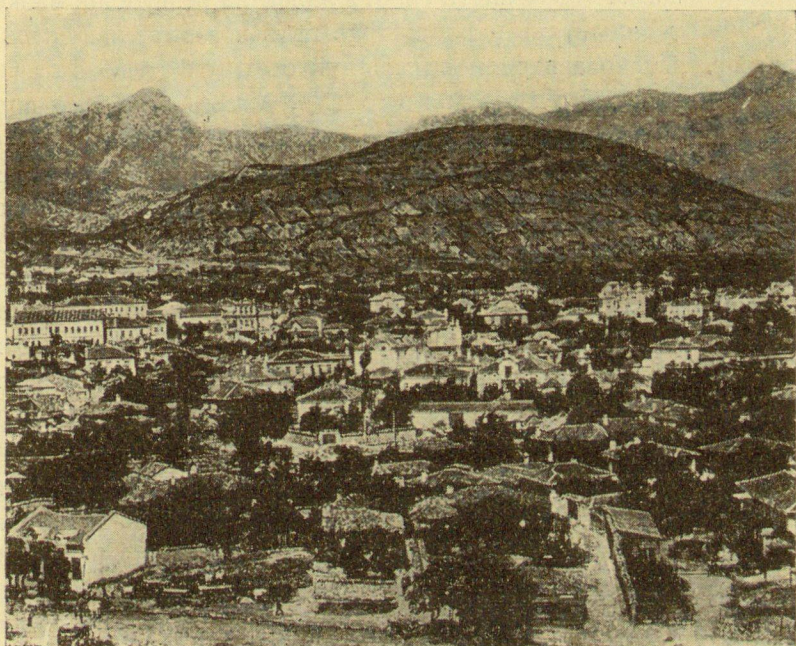


най-окаяно състояние, къщитѣ сж низки, тъмни и влажни, а жителитѣ изглеждатъ истински троглодити. Населението е бедно, макаръ и много трудолюбиво, между селянитѣ не се намира ни единъ да знае да чете и да пише. Децата се раждатъ, растатъ и остаряватъ безъ никаква промѣна въ сждбата си. И въ градоветѣ къщитѣ сж низки, паянтови, тъмни и неурегулирани, тѣсни и нечисти. Народътъ крие всички белези на мизерията. Облѣклото и лицата на населението по-



3. Изгледъ на гр. Сливенъ (срѣдна часть).

казватъ, че това население и вътрешно и външно страда ужасно“.

Предъ гледката на толкова нечувани другаде беди и страдания Селимински напразно търси повече мъже съ любовъ къмъ народа и съ воля за помощъ, които да изведатъ къмъ свѣтлина и достоенъ животъ това забравено отъ свѣта племе, спечелило си въ миналото голѣми заслуги за общата просвѣта. Ако не всѣки е въ състояние да изпълни най-голѣмитѣ изисквания на обществения дългъ, нека всички сторятъ поне колкото могатъ: „дори лептата на вдовицата Богъ е приелъ